

Chế biến sản phẩm cây công nghiệp và lâm sản

- Biết được một số phương pháp chế biến chè, cà phê.
- Biết được phương pháp sản xuất chè xanh.
- Biết được một số sản phẩm chế biến từ lâm sản.

I – CHẾ BIẾN SẢN PHẨM CÂY CÔNG NGHIỆP (CHÈ, CÀ PHÊ...)

1. Chế biến chè

a) Một số phương pháp chế biến

- Chế biến chè đen.
- Chế biến chè xanh.
- Chế biến chè vàng.
- Chế biến chè đỏ.

b) Quy trình công nghệ chế biến chè xanh quy mô công nghiệp

Nguyên liệu (lá chè xanh) → Làm héo → Diệt men trong lá chè → Vò chè → Làm khô → Phân loại, đóng gói → Sử dụng.

2. Chế biến cà phê nhân

a) Một số phương pháp chế biến cà phê nhân

- Phương pháp chế biến ướt.
- Phương pháp chế biến khô.

b) Quy trình công nghệ chế biến cà phê nhân theo phương pháp ướt

Thu hái quả cà phê → Phân loại, làm sạch → Bóc vỏ quả → Ngâm ủ (lên men) → Rửa nhớt → Làm khô → Cà phê thóc → Xát bỏ vỏ trấu → Cà phê nhân → Đóng gói → Bảo quản → Sử dụng.



a)



b)

Hình 48.1.

a) Quả cà phê ; b) Máy xát vỏ cà phê tươi XVCF-1

Phương pháp chế biến ướt cho cà phê nhân có chất lượng cao hơn phương pháp chế biến khô.

Chú ý : Để có cà phê nhân chất lượng cao cần loại bỏ quả cà phê còn xanh, rửa sạch nhớt và sấy cà phê thóc đạt độ ẩm an toàn là từ 12,5% đến 13%.

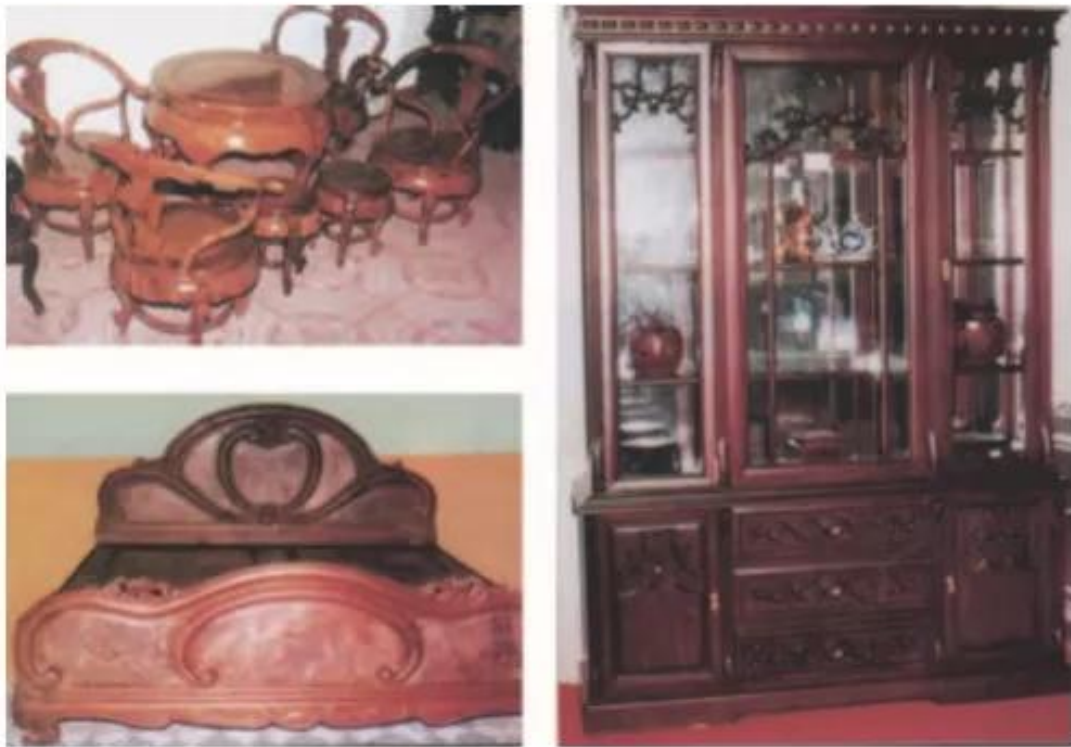
II – MỘT SỐ SẢN PHẨM CHẾ BIẾN TỪ LÂM SẢN

Trong lâm nghiệp, chế biến gỗ vẫn chiếm tỉ trọng lớn trong chế biến lâm sản. Sản phẩm chủ yếu là ván gỗ xẻ, gỗ dán phục vụ cho xây dựng, đồ mộc dân dụng và trang trí nội thất, ngoài ra còn có bột gỗ để sản xuất giấy.



Hình 48.2. Gỗ tròn dùng cho xây dựng

Sản phẩm chủ yếu phục vụ cho xây dựng là : gỗ tròn ; gỗ thanh ; gỗ ván ; các loại ván ép từ gỗ rừng trồng, tre nứa,...



Hình 48.3. Một số sản phẩm được sản xuất từ gỗ

CÂU HỎI

1. Cho biết các phương pháp chế biến chè và quy trình chế biến chè xanh theo phương pháp công nghiệp.
2. Trình bày các bước trong công nghệ chế biến cà phê nhân theo phương pháp ướt.

HỆ THỐNG HOÁ KIẾN THỨC CHƯƠNG 3 - PHẦN 1

