

Bài 5. Thường thức mỹ thuật

XEM TRANH PHONG CẢNH

I - MỤC TIÊU

- HS thấy được sự phong phú của tranh phong cảnh.
- HS cảm nhận được vẻ đẹp của tranh phong cảnh thông qua bố cục, các hình ảnh và màu sắc.
- HS yêu thích phong cảnh, có ý thức giữ gìn, bảo vệ môi trường thiên nhiên.

II - CHUẨN BỊ

Giáo viên

- SGK.
- Sưu tầm tranh, ảnh phong cảnh và một vài bức tranh vẽ đề tài khác.
- Bảng hình vẽ phong cảnh đẹp của đất nước (nếu có).

Học sinh

- SGK.
- Sưu tầm tranh, ảnh phong cảnh.

III - CÁC HOẠT ĐỘNG DẠY – HỌC CHỦ YẾU

Giới thiệu bài

- GV giới thiệu một vài bức tranh phong cảnh đã chuẩn bị và yêu cầu HS khi xem tranh cần chú ý :
 - + Tên tranh ;
 - + Tên tác giả ;
 - + Các hình ảnh có trong tranh ;
 - + Màu sắc ;
 - + Chất liệu dùng để vẽ tranh.
- GV nêu lên đặc điểm của tranh phong cảnh :
 - + Tranh phong cảnh là loại tranh vẽ về cảnh vật, có thể vẽ thêm người và các con vật cho sinh động, nhưng cảnh vẫn là chính (ngôi nhà, hàng cây, sông, núi, bản làng,...).
 - + Tranh phong cảnh có thể được vẽ bằng nhiều chất liệu khác nhau (sơn dầu, màu bột, màu nước, chì màu, sáp màu,...).
 - + Tranh phong cảnh thường được treo ở phòng làm việc, ở nhà,... để trang trí và thường thức vẻ đẹp của thiên nhiên.

Hoạt động 1: Xem tranh

1. *Phong cảnh Sài Sơn. Tranh khắc gỗ màu của họa sĩ Nguyễn Tiến Chung (1913 – 1976)*

- Ở bài này, GV có thể cho HS học tập theo nhóm để thảo luận và trình bày ý kiến của nhóm mình.
- GV cho HS xem tranh ở trang 13 SGK và đặt câu hỏi gợi ý :
- + Trong bức tranh có những hình ảnh nào ? (người, cây, nhà, ao làng, đồng rơm, dãy núi,...).
- + Tranh vẽ về đề tài gì ? (nông thôn).
- + Màu sắc trong bức tranh như thế nào ? (màu sắc trong tranh tươi sáng nhẹ nhàng). Có những màu gì ? (có màu vàng của đồng rơm, mái nhà tranh ; màu đỏ của mái ngói ; màu xanh lam của dãy núi,...).
- + Hình ảnh chính trong bức tranh là gì ? (phong cảnh làng quê).
- + Trong bức tranh còn có những hình ảnh nào nữa ? (các cô gái ở bên ao làng).
- GV gợi ý để HS nhận xét về đường nét của bức tranh (đơn giản, sinh động và thay đổi phù hợp với từng hình ảnh như : dãy núi, dáng người, cây cối,...).
- GV tóm tắt :
- + Tranh khắc gỗ *Phong cảnh Sài Sơn* thể hiện vẻ đẹp của miền trung du thuộc huyện Quốc Oai (Hà Tây*), nơi có thắng cảnh Chùa Thầy nổi tiếng. Đây là vùng quê trù phú và tươi đẹp.
- + Bức tranh đơn giản về hình, phong phú về màu, đường nét khoẻ khoắn, sinh động mang nét đặc trưng riêng của tranh khắc gỗ tạo nên một vẻ đẹp bình dị và trong sáng.

2. *Phố cổ. Tranh sơn dầu của họa sĩ Bùi Xuân Phái (1920 – 1988)*

- Trước khi hướng dẫn HS xem tranh, GV cung cấp một số tư liệu về họa sĩ Bùi Xuân Phái để các em hiểu biết hơn. Ví dụ :
- + Quê hương của họa sĩ (huyện Quốc Oai, tỉnh Hà Tây) ;
- + Ông say mê vẽ về phố cổ Hà Nội và rất thành công ở đề tài này ;
- + Phong cách thể hiện của họa sĩ (có cách nhìn, cách cảm và cách thể hiện rất riêng) ;
- + Ông được Nhà nước tặng Giải thưởng Hồ Chí Minh về Văn học – Nghệ thuật năm 1996.
- GV yêu cầu HS quan sát bức tranh và đặt các câu hỏi gợi ý :
- + Bức tranh vẽ những hình ảnh gì ? (đường phố có những ngôi nhà,...)
- + Dáng vẻ của các ngôi nhà ? (nhấp nhô, cổ kính)
- + Màu sắc của bức tranh ? (trầm ấm, giản dị)

* Từ ngày 01 – 8 – 2008, theo Nghị quyết của Quốc hội, hợp nhất tỉnh Hà Tây vào thành phố Hà Nội.

- GV bổ sung : Bức tranh được vẽ với hoà sắc những màu ghi (xám), nâu trầm, vàng nhẹ, đã thể hiện sinh động các hình ảnh : những mảng tường nhà rêu phong, những mái ngói đỏ đã chuyển thành nâu sẫm, những ô cửa xanh đã bạc màu,... Những hình ảnh này cho ta thấy dấu ấn thời gian in đậm nét trong phố cổ. Cách vẽ khoẻ khoắn, khoáng đạt của hoạ sĩ đã diễn tả rất sinh động dáng vẻ của những ngôi nhà cổ đã có hàng trăm năm tuổi. Những hình ảnh khác như người phụ nữ, em bé gợi cho ta cảm nhận về cuộc sống bình yên diễn ra trong lòng phố cổ.

3. Cầu Thê Húc. Tranh màu bột của Tạ Kim Chi (học sinh tiểu học)

- GV có thể cho HS xem tranh, ảnh hoặc băng hình tư liệu đã chuẩn bị về Hồ Gươm,... để các em hình dung được vẻ đẹp của Hồ Gươm, không chỉ ở dáng vẻ mà còn ở ý nghĩa lịch sử.
- GV gợi ý HS tìm hiểu bức tranh :
 - + Các hình ảnh trong bức tranh (cầu Thê Húc, cây phượng, hai em bé, Hồ Gươm và đàn cá) ;
 - + Màu sắc (tươi sáng, rực rỡ,...) ;
 - + Chất liệu (màu bột) ;
 - + Cách thể hiện (ngộ nghĩnh, hồn nhiên, trong sáng).

Cũng sử dụng phương pháp gợi mở như trên, GV tiếp tục cho HS xem một vài bức tranh khác (nếu còn thời gian).

GV kết luận : Phong cảnh đẹp thường gắn với môi trường xanh – sạch – đẹp, không chỉ giúp cho con người có sức khoẻ tốt, mà còn là nguồn cảm hứng để vẽ tranh. Các em cần có ý thức giữ gìn, bảo vệ cảnh quan thiên nhiên và cố gắng vẽ nhiều bức tranh đẹp về quê hương mình.

Lưu ý :

Trong quá trình hướng dẫn HS xem tranh, GV có thể chủ động che một vài hình ảnh có trong tranh và đặt câu hỏi gợi ý :

- + Nếu thiếu những hình ảnh này, bức tranh sẽ như thế nào?... (Nhằm giúp HS có ý thức về cách sắp xếp những hình ảnh trong tranh và nhận ra sự phong phú của bố cục).
- + Cũng với phương pháp trên, GV gợi ý để HS tự nhận xét về màu sắc trong bức tranh.
- + Ngoài những bức tranh đã có trong SGK, GV có thể đặt câu hỏi để HS tìm thêm các tranh phong cảnh khác của hoạ sĩ và thiếu nhi mà các em biết.

Hoạt động 2 : Nhận xét, đánh giá

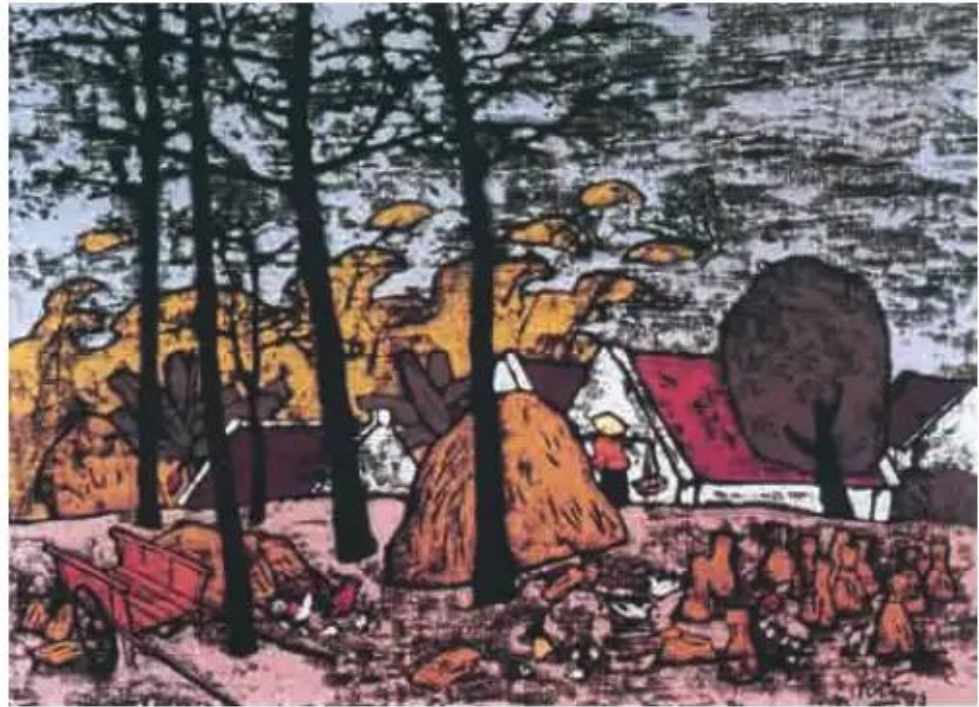
GV nhận xét chung tiết học, khen ngợi những HS có nhiều ý kiến đóng góp cho bài học.

Dặn dò

Quan sát các loại quả dạng hình cầu.



Phố cổ. Tranh sơn dầu của họa sĩ Bùi Xuân Phái



Phong cảnh. Tranh khắc gỗ màu của họa sĩ Trần Tuyết Mai