

Bài 26 SỰ PHÂN BỐ CỦA SINH VẬT VÀ ĐẤT TRÊN TRÁI ĐẤT

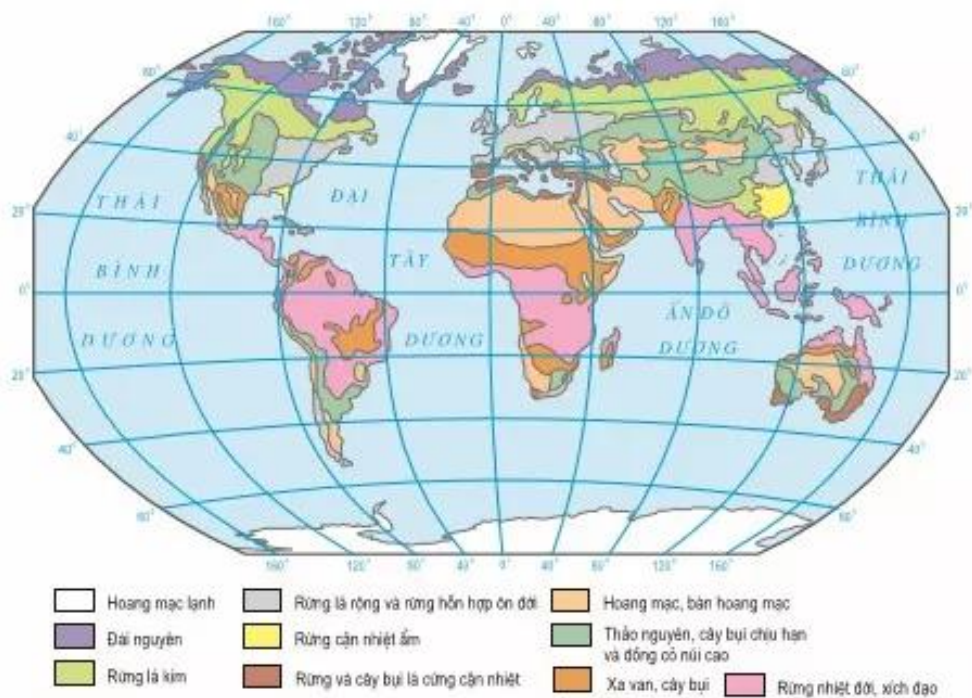
Trong tự nhiên, trên cùng một diện tích có tính đồng nhất nhất định, các loài thực vật thường sống chung với nhau. Toàn bộ các loài thực vật khác nhau của một vùng rộng lớn được gọi chung là thảm thực vật.

Sự phân bố của các thảm thực vật trên thế giới phụ thuộc nhiều vào khí hậu (chủ yếu là chế độ nhiệt, ẩm); chế độ nhiệt, ẩm lại thay đổi theo vĩ độ và độ cao, do đó các thảm thực vật cũng thay đổi theo vĩ độ và độ cao địa hình. Đất chịu tác động mạnh mẽ của khí hậu và sinh vật nên sự phân bố đất trên lục địa cũng tuân theo các quy luật này.

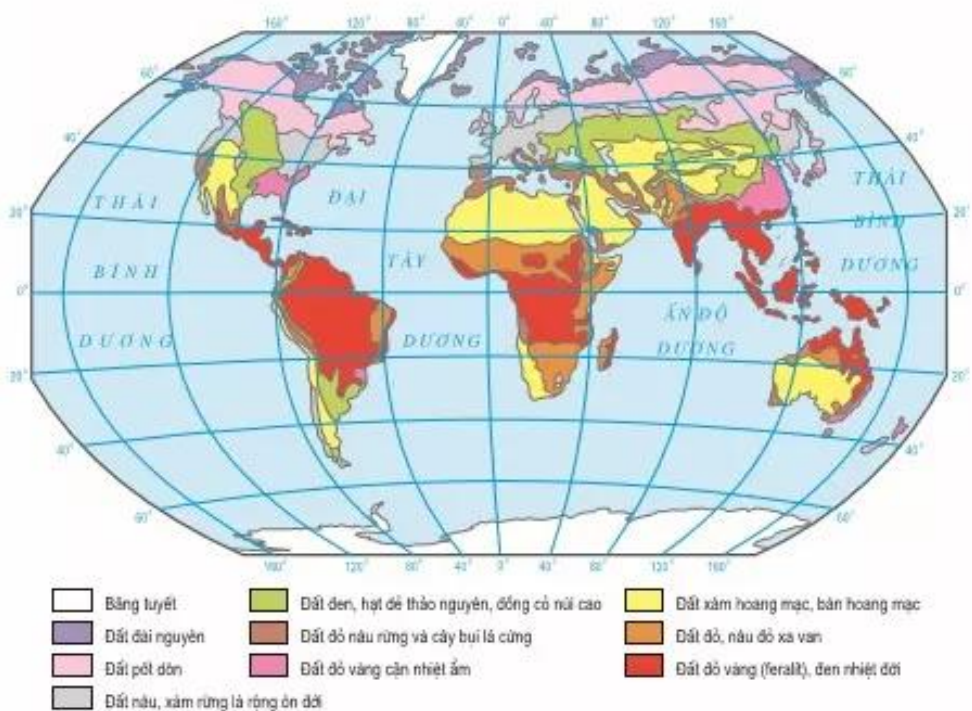
I - SỰ PHÂN BỐ SINH VẬT VÀ ĐẤT THEO VĨ ĐỘ

Sự phân bố sinh vật và đất trong tự nhiên chịu ảnh hưởng chủ yếu của điều kiện khí hậu. Vì thế, tương ứng với các kiểu khí hậu sẽ có các kiểu thảm thực vật và nhóm đất chính sau đây :

Môi trường địa lí	Kiểu khí hậu chính	Kiểu thảm thực vật chính	Nhóm đất chính
Đới lạnh	- Cận cực lục địa	- Đài nguyên	- Đài nguyên
Đới ôn hoà	- Ôn đới lục địa (lạnh) - Ôn đới hải dương - Ôn đới lục địa (nửa khô hạn) - Cận nhiệt gió mùa - Cận nhiệt địa trung hải - Cận nhiệt lục địa	- Rừng lá kim - Rừng lá rộng và rừng hỗn hợp - Thảo nguyên - Rừng cận nhiệt ẩm - Rừng và cây bụi lá cứng cận nhiệt - Hoang mạc và bán hoang mạc	- Pôt đôn - Nâu và xám - Đen - Đỏ vàng cận nhiệt ẩm - Đỏ nâu - Xám
Đới nóng	- Nhiệt đới lục địa - Nhiệt đới gió mùa - Xích đạo	- Xavan - Rừng nhiệt đới ẩm - Rừng xích đạo	- Đỏ, nâu đỏ - Đỏ vàng (Feralit) - Đỏ vàng (Feralit)



Hình 26.1 - Các kiểu thảm thực vật chính trên thế giới



Hình 26.2 - Các nhóm đất chính trên thế giới

■ Dựa vào hình 26.1, 26.2 và kiến thức đã học, em hãy :

– Cho biết thảm thực vật đài nguyên và đất đài nguyên phân bố trong phạm vi những vĩ tuyến nào ? Những châu lục nào ? Tại sao ?



Hình 26.3 - Đài nguyên

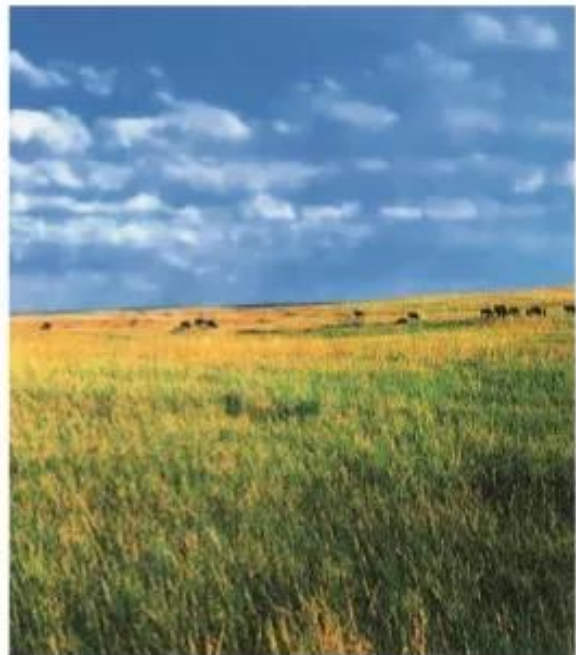


Hình 26.4 - Rừng lá kim

– Cho biết những kiểu thảm thực vật và nhóm đất thuộc đới ôn hoà phân bố ở những châu lục nào ? Tại sao đới này lại có nhiều kiểu thảm thực vật và nhóm đất như vậy ?



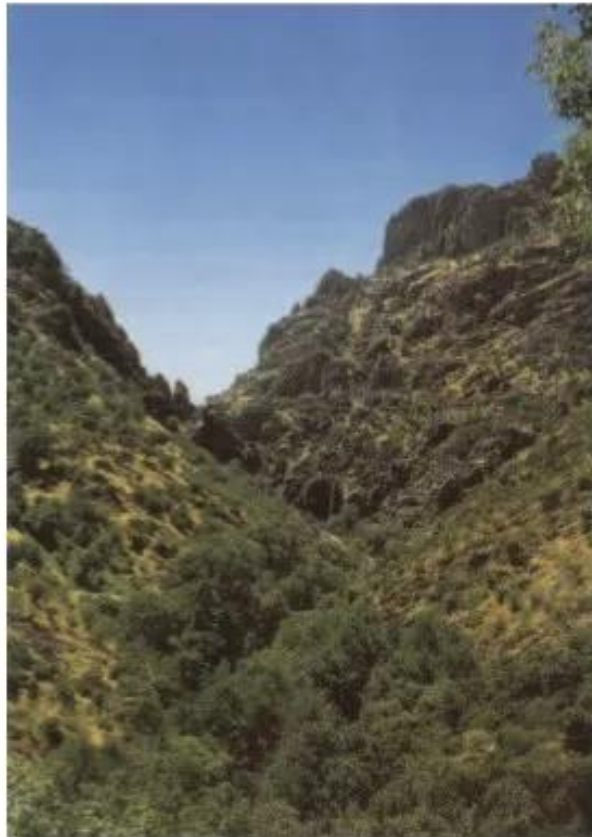
Hình 26.5 - Rừng lá rộng ôn đới



Hình 26.6 - Thảo nguyên ôn đới



Hình 26.7 - Rừng cận nhiệt ẩm



Hình 26.8 - Rừng và cây bụi lá cứng cận nhiệt



Hình 26.9 - Rừng nhiệt đới ẩm



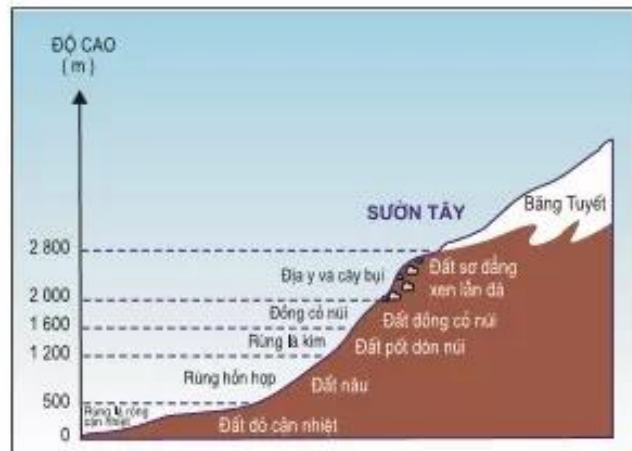
– Những kiểu thảm thực vật và nhóm đất thuộc đới nóng chiếm ưu thế ở những châu lục nào ? Những châu lục nào không có ? Tại sao ?

Hình 26.10
Xavan

II - SỰ PHÂN BỐ SINH VẬT VÀ ĐẤT THEO ĐỘ CAO

Ở vùng núi, càng lên cao, nhiệt độ và áp suất không khí càng giảm, còn độ ẩm không khí lại tăng đến một độ cao nào đó rồi mới giảm. Chính sự khác nhau về nhiệt và ẩm này đã tạo nên sự thay đổi của thực vật và đất theo độ cao.

■ Dựa vào hình 26.11 hãy cho biết có những vành đai thực vật và vành đai đất nào từ chân núi lên đỉnh núi ?



Hình 26.11 - Các vành đai thực vật và đất ở sườn Tây dãy Cap-ca

CÂU HỎI VÀ BÀI TẬP

1. Những nguyên nhân nào dẫn đến sự phân bố thảm thực vật và đất theo vĩ độ ?
2. Những nguyên nhân nào dẫn đến sự phân bố của thảm thực vật và đất theo độ cao ?
3. Dựa vào hình 26.1 và 26.2, cho biết :
 - Dọc theo kinh tuyến 80°Đ từ Bắc xuống Nam, có những thảm thực vật nào ? Những nhóm đất nào ?
 - Chúng thuộc các đới khí hậu nào ? Phân bố ở phạm vi những vĩ tuyến nào ?