

Bài 10

LIÊN BANG NGA (tiếp theo)

TIẾT 3. KINH TẾ (tiếp theo)

1. Hãy giải thích vì sao các trung tâm công nghiệp lớn của LB Nga chủ yếu tập trung ở phía Đông.

.....

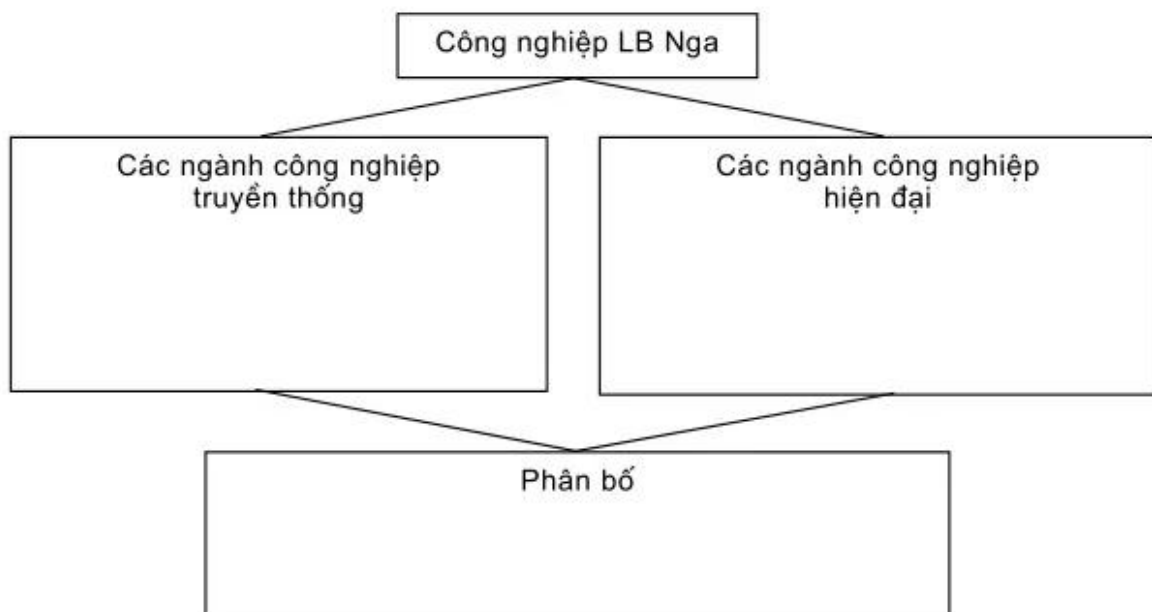
.....

.....

.....

.....

2. Điền nội dung vào sơ đồ.



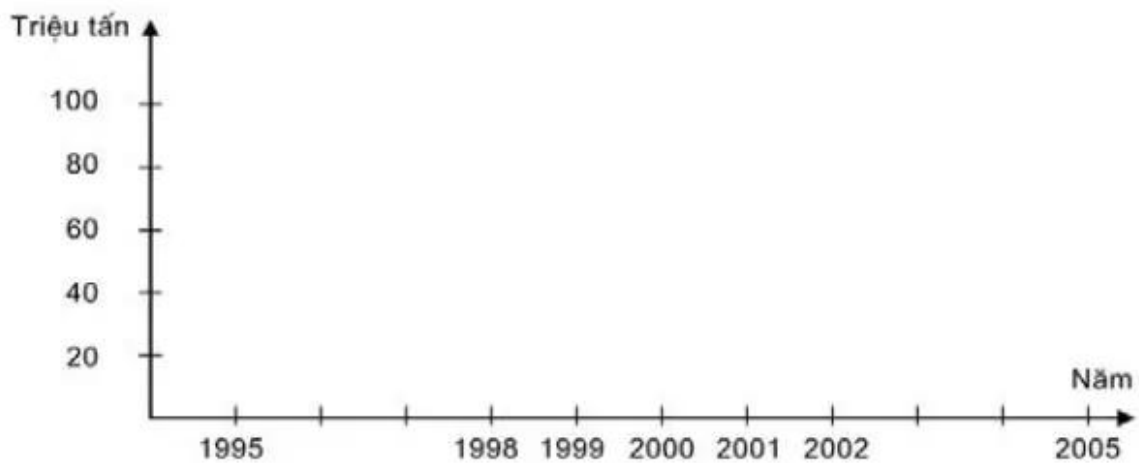
3. Dựa vào bảng số liệu dưới đây, vẽ biểu đồ thể hiện sản lượng lương thực của LB Nga qua các năm. Nhận xét.

SẢN LƯỢNG LƯƠNG THỰC CỦA LB NGA

(Đơn vị : triệu tấn)

Năm	1995	1998	1999	2000	2001	2002	2005
Sản lượng (triệu tấn)	62,0	46,9	53,8	64,3	83,6	92,0	78,2

a) Vẽ biểu đồ



b) Nhận xét

Giai đoạn 1995 – 1999 :

.....

Giai đoạn 2000 – 2005 :

.....

Đánh giá chung :

.....

4. Phân tích các tiềm năng phát triển ngành dịch vụ của LB Nga.

a) Về hệ thống cơ sở hạ tầng giao thông

.....

.....

.....

b) Về kinh tế đối ngoại

.....
.....

c) Về du lịch

.....
.....

5. Vùng kinh tế phát triển nhất của LB Nga là

- a. vùng Trung ương.
- b. vùng Trung tâm đất đen.
- c. vùng Uran.
- d. vùng Viễn Đông.