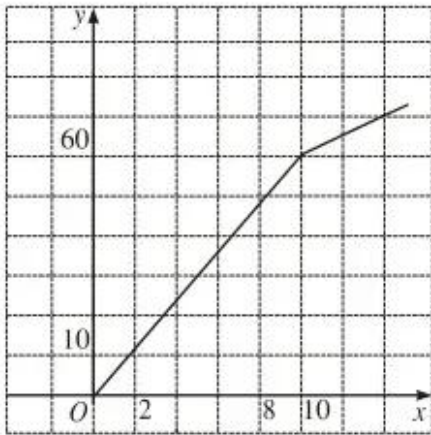


LUYỆN TẬP (1 tiết)

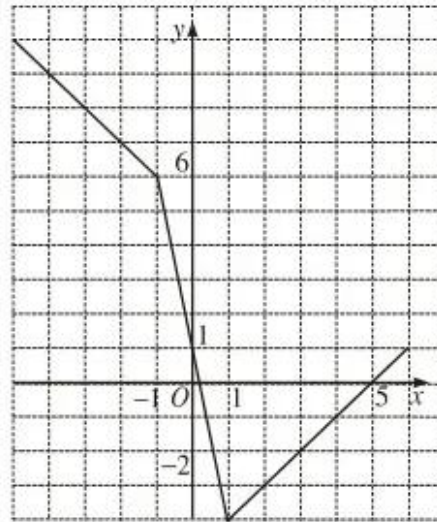
- Mục tiêu của bài

– Củng cố các kiến thức đã học trong §2 về hàm số bậc nhất và hàm số bậc nhất trên từng khoảng ;

80



Hình 2.2



Hình 2.3

26. a) Bỏ dấu giá trị tuyệt đối, ta có hàm số

$$y = \begin{cases} -x + 5 & \text{nếu } x < -1 \\ -5x + 1 & \text{nếu } -1 \leq x < 1 \\ x - 5 & \text{nếu } x \geq 1. \end{cases}$$

b) Đồ thị (h. 2.3). Bảng biến thiên (giáo viên tự lập).

- Củng cố kiến thức và kỹ năng về tịnh tiến đồ thị đã học ở bài trước ;
- Rèn luyện các kỹ năng : Vẽ đồ thị hàm số bậc nhất, hàm số bậc nhất trên từng khoảng, đặc biệt là hàm số $y = |ax + b|$, từ đó nêu được các tính chất của hàm số.

- Trọng tâm là các bài 21, 23, 24, 26. Các bài khác có thể cho học sinh trả lời miệng hoặc tự kiểm tra lẫn nhau.

- *Gợi ý trả lời câu hỏi và bài tập*

20. Không, vì các đường thẳng song song với trục tung không là đồ thị của hàm số nào cả.

21. a) Hàm số là $y = -1,5x + 2$; b) (Giáo viên tự vẽ hình).

22. $y = x \pm 3$ và $y = -x \pm 3$. *Gợi ý.* Đồ thị là bốn đường thẳng chứa bốn cạnh của hình vuông tâm O và một trong các đỉnh là A (Giáo viên tự vẽ hình).

23. a) $y = 2|x| + 3$; b) $y = 2|x + 1|$; c) $y = 2|x - 2| - 1$.

24. Giáo viên tự vẽ hình.

Nhận xét. Tịnh tiến đồ thị (G) của hàm số $y = |x - 2|$ sang trái 2 đơn vị (được đồ thị hàm số $y = |x|$) rồi tịnh tiến tiếp xuống dưới 3 đơn vị thì được đồ thị hàm số $y = |x| - 3$.

25. a) Khi $0 \leq x \leq 10$, tức là quãng đường đi nằm trong 10 km đầu tiên, số tiền phải trả là $f(x) = 6x$ (nghìn đồng). Khi $x > 10$, tức là quãng đường đi trên 10 km thì số tiền phải trả gồm hai khoản : 10 km đầu phải trả với giá 6 nghìn đồng/km và $(x - 10)$ km tiếp theo phải trả với giá 2,5 nghìn đồng/km. Do đó, $f(x) = 60 + 2,5(x - 10) = 2,5x + 35$. Vậy hàm số phải tìm là

$$f(x) = \begin{cases} 6x & \text{nếu } 0 \leq x \leq 10 \\ 2,5x + 35 & \text{nếu } x > 10. \end{cases}$$

b) Từ công thức trên suy ra

$$f(8) = 6.8 = 48 ; \quad f(10) = 6.10 = 60 ;$$

$$f(18) = 2,5.18 + 35 = 80.$$

c) Đồ thị (h. 2.2). *Chú ý.* Trong trường hợp này, ta nên lấy đơn vị trên trục tung và trên trục hoành theo tỉ lệ 10 : 2 vì ta chỉ quan tâm đến hình dáng của đồ thị mà thôi.