

Bài
23

TÌM HIỂU CƠ QUAN HÔ HẤP



Dùng tay bịt mũi, nín thở và đếm nhẩm từ 1 đến 5 rồi cho biết:

- Em có cảm giác như thế nào?
- Em có biết cơ quan nào thực hiện hoạt động thở không?



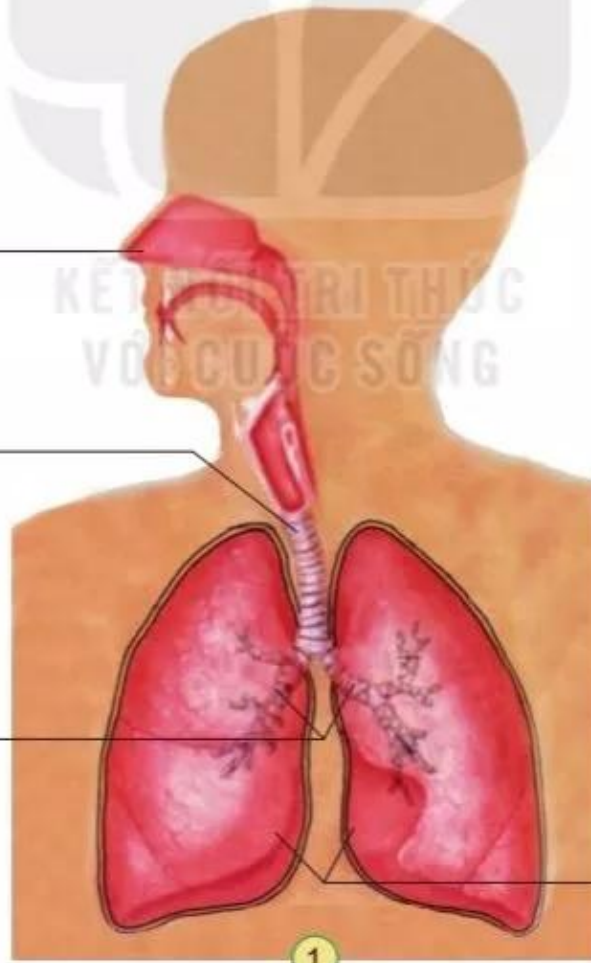
1. Quan sát hình dưới đây, chỉ và nói tên các bộ phận chính của cơ quan hô hấp.

Mũi

Khí quản

Phế quản

Phổi



1

2. Em hãy đặt tay lên ngực, thực hiện động tác hít thở sâu bằng mũi, cho biết lồng ngực thay đổi như thế nào khi hít vào và thở ra.



2

3. Quan sát hình sau và trả lời các câu hỏi:

- Hình nào thể hiện hoạt động hít vào? Hình nào thể hiện hoạt động thở ra? Vì sao em biết?



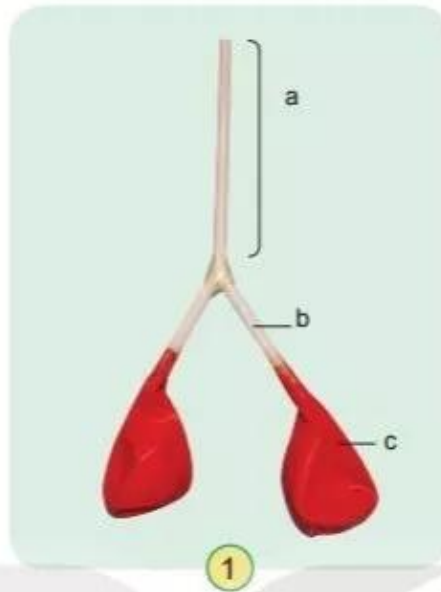
- Chỉ đường đi của không khí khi hít vào và thở ra.
- Cơ quan hô hấp có chức năng gì?



Cơ quan hô hấp gồm các bộ phận: mũi, khí quản, phế quản và phổi. Nhờ hoạt động hít vào và thở ra của cơ quan hô hấp mà cơ thể luôn có đủ không khí để sống.



Quan sát mô hình cơ quan hô hấp dưới đây và trả lời các câu hỏi sau:



1. Các bộ phận a, b, c ở mô hình tương ứng với bộ phận nào của cơ quan hô hấp?
2. Nêu sự thay đổi của hai quả bóng khi thổi vào đầu ống hút. Hoạt động này giống với hoạt động hít vào hay thở ra?
3. Dùng tay giữ chặt ống hút và thổi. Em thấy hai quả bóng có thay đổi không? Điều gì sẽ xảy ra nếu có vật rơi vào khí quản hoặc phế quản?





1. Em sẽ nói và làm gì khi gặp các tình huống sau?



1



2

2. Nêu thêm tình huống có thể dẫn đến nguy cơ tắc đường hô hấp và đề xuất cách phòng tránh.



Chúng ta có thể chết nếu đường hô hấp bị tắc. Vì vậy, cần giữ cho đường hô hấp an toàn.

Vừa ăn vừa cười
dễ bị sặc đấy em ạ!

