

Bài
25

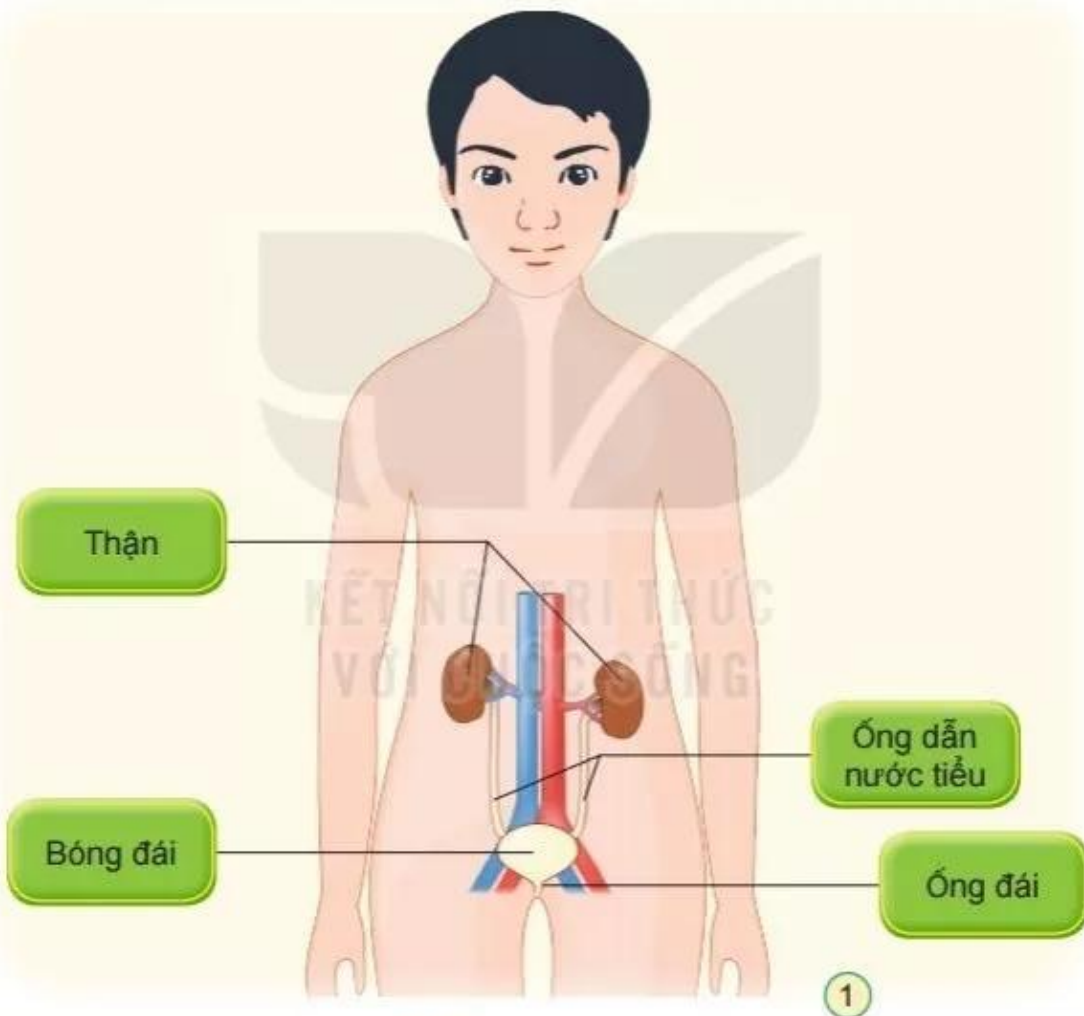
TÌM HIỂU CƠ QUAN BÀI TIẾT NƯỚC TIỂU



Hãy nói với bạn thói quen uống nước và đi tiểu hằng ngày của em.



1. Quan sát hình, chỉ và nói tên các bộ phận của cơ quan bài tiết nước tiểu.



Cơ quan bài tiết nước tiểu gồm thận, ống dẫn nước tiểu, bóng đái và ống đái.

2. Đọc đoạn hội thoại trong hình sau, nêu chức năng của thận và đường đi của nước tiểu.

Thưa bác sĩ, bộ phận nào trong cơ thể lọc máu để tạo thành nước tiểu ạ?

Thận có chức năng lọc máu, loại bỏ các chất thải độc hại, tạo thành nước tiểu.

Nước tiểu được thải ra ngoài như thế nào ạ?

Nước tiểu từ thận theo ống dẫn nước tiểu xuống bóng đái và thải ra ngoài qua ống đái.



2



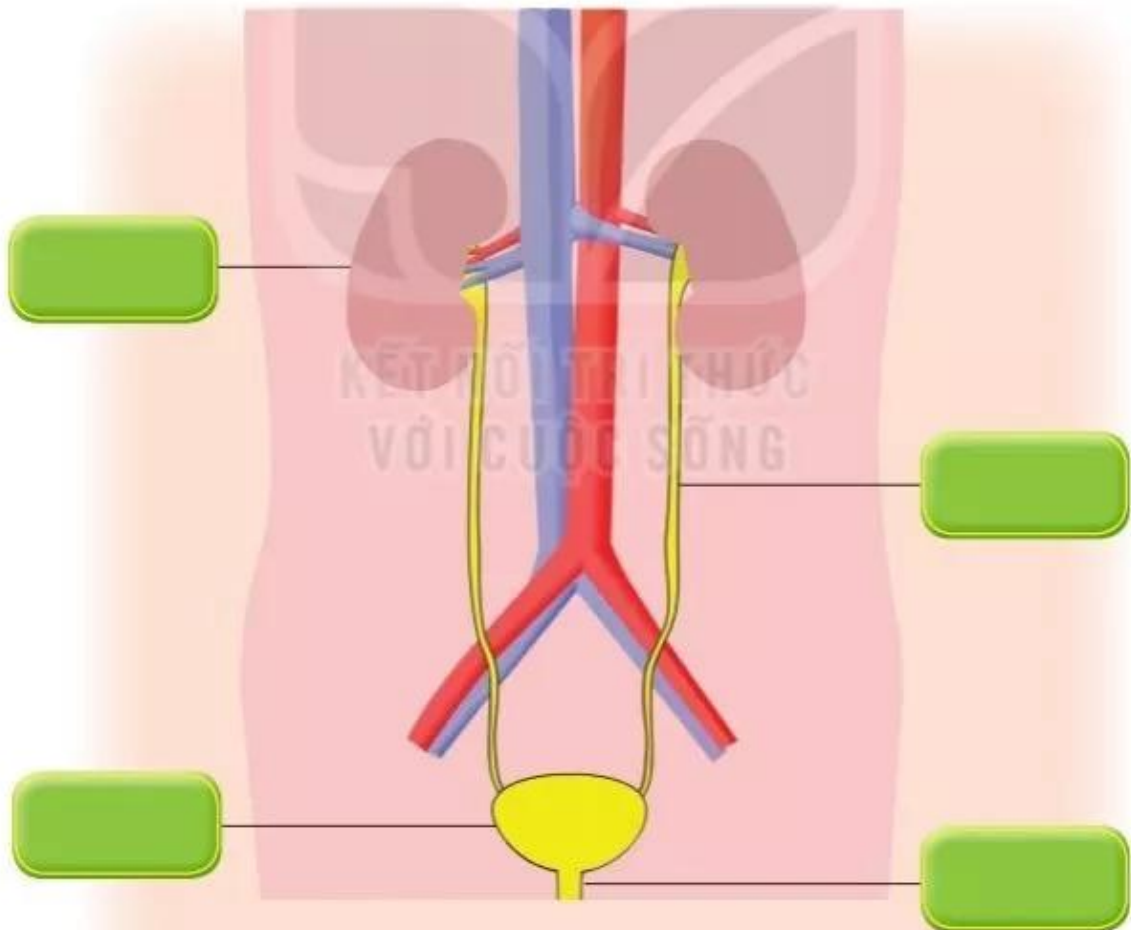
Sắp xếp thẻ chữ vào hình sau cho phù hợp.

Chứa nước tiểu

Lọc máu tạo thành nước tiểu

Thải nước tiểu ra ngoài

Dẫn nước tiểu xuống bóng đái





Điều gì sẽ xảy ra nếu:

1. Bóng đái quá đầy nước tiểu mà không được thải ra.
2. Có vật cản nằm trong ống dẫn nước tiểu.



Thận có chức năng lọc máu, tạo thành nước tiểu. Nước tiểu xuống bóng đái qua ống dẫn nước tiểu và thải ra ngoài qua ống đái.

Mình đã hiểu vì sao khi có vật cản trong ống dẫn nước tiểu sẽ gây khó khăn cho việc thải nước tiểu.

