

BÀI 4. CƠ THỂ CHÚNG TA ĐƯỢC HÌNH THÀNH NHƯ THẾ NÀO ?

1. Nối khung chữ ở cột A với khung chữ ở cột B cho phù hợp.

A

Trứng đã được thụ tinh được gọi là

Cơ thể của người con được hình thành từ

Hợp tử phát triển thành

Quá trình tinh trùng kết hợp với trứng được gọi là

Phôi phát triển thành

B

Bào thai

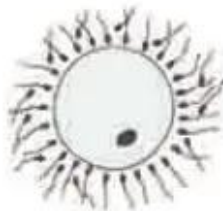
Sự thụ tinh

Sự kết hợp giữa trứng của người mẹ và tinh trùng của người bố

Phôi

Hợp tử

2. Nối hình với chú thích cho phù hợp.



Trứng và tinh trùng đã kết hợp với nhau tạo thành hợp tử.

Các tinh trùng gặp trứng.

Một tinh trùng đã chui được vào trong trứng.

3. Chọn các thông tin cho trước trong khung để điền vào chỗ dưới mỗi hình cho phù hợp.

thai được 5 tuần ; thai được 8 tuần ; thai
được 3 tháng ; thai được khoảng 9 tháng



.....



.....



.....



.....