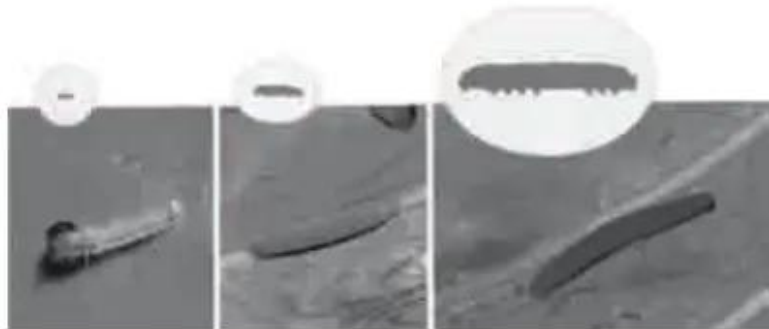


1. Chọn các chú thích cho trước trong khung để điền vào chỗ dưới mỗi hình cho phù hợp.

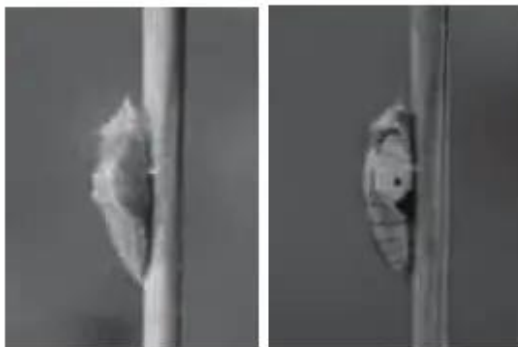
bướm ; trứng ; sâu (ấu trùng) ; nhộng



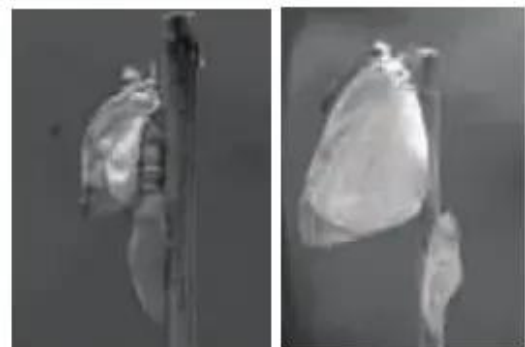
.....



.....



.....



.....

2. Đánh dấu × vào trước câu trả lời đúng.

Ở giai đoạn nào của quá trình phát triển, bướm cái gây thiệt hại nhất ?

- Trứng.
- Sâu.
- Nhộng.
- Bướm.

3. Đánh dấu × vào trước câu trả lời đúng nhất.

a) Để giảm thiệt hại cho hoa màu do côn trùng gây ra, trong trồng trọt người ta thường áp dụng biện pháp nào ?

- Phun thuốc trừ sâu.
- Bắt sâu.
- Diệt bướm.
- Thực hiện tất cả các việc trên.

b) Để tiêu diệt ruồi và gián người ta thường sử dụng biện pháp nào ?

- Giữ vệ sinh môi trường xung quanh nhà ở, chuồng trại chăn nuôi.
- Giữ vệ sinh nhà ở, nhà bếp, nhà vệ sinh,...
- Phun thuốc diệt ruồi và gián.
- Thực hiện tất cả các việc trên.

4. Quan sát các hình 6, 7 trang 115 SGK và hoàn thành bảng sau :

	So sánh chu trình sinh sản	
	Giống nhau	Khác nhau
Ruồi
Gián