

CHỦ ĐỀ

GIA ĐÌNH NHỎ

BÀI 1

Con mèo tinh nghịch

Dụng cụ cần dùng



Khám phá khối tròn, trụ, tam giác bằng cách nặn

Chọn đất và nặn:

- Một khối tròn.
- Hai khối tam giác.
- Một khối trụ ngắn, lớn.
- Hai khối trụ dài (kích thước khác nhau).



Khối trụ dài



Khối tròn



Khối tam giác



Khối trụ ngắn



Khối trụ dài

MỤC TIÊU:

- ▶ *Nêu được cách kết hợp hài hoà các nét, hình, màu, khối cơ bản để tạo sản phẩm mỹ thuật.*
- ▶ *Nặn được con vật, đồ vật quen thuộc và thực hiện được bài vẽ về cảnh sinh hoạt trong gia đình.*
- ▶ *Cảm nhận được vẻ đẹp, nhịp điệu của nét, hình, màu, khối trong tạo hình và trong trang trí sản phẩm mỹ thuật.*
- ▶ *Thêm yêu thương gia đình.*



Cách nặn hình con mèo từ khối hình

Quan sát và chỉ ra cách tạo hình con mèo theo gợi ý dưới đây.



1. Cắt khối trụ dài, lớn ở hoạt động 1 thành 4 phần bằng nhau làm chân mèo.

2. Ghép các khối tạo hình con mèo.



3. Thêm chi tiết, đặc điểm riêng và tạo dáng sinh động cho con mèo.

Bạn nhớ nhé!

Kết hợp khối tròn, trụ và tam giác có thể tạo được hình con mèo.



Nặn tạo dáng con mèo

- Quan sát hình để có thêm ý tưởng nặn tạo dáng và đặc điểm riêng của con mèo.
- Nặn con mèo theo ý thích.



Ảnh 1, 2: Nguồn [shutterstock.com](https://www.shutterstock.com)
Sản phẩm mỹ thuật của các học sinh:
3. Tiến An
4. Mỹ Hạnh
5. Nghĩa Khôi
Chất liệu: đất nặn màu



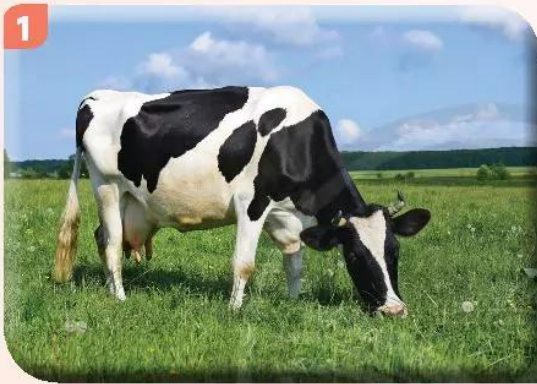
Trưng bày sản phẩm và chia sẻ

- Nêu cảm nhận về sản phẩm mà em yêu thích:
- + Các khối để tạo hình con mèo.
- + Cách tạo đặc điểm riêng cho con mèo.
- Chia sẻ về các hoạt động của con mèo mà em biết.



Tìm hiểu dạng hình khối của các con vật

Quan sát hình, kể tên các con vật và liên tưởng đến các hình khối có thể tạo ra chúng.



Ảnh: Nguồn [shutterstock.com](https://www.shutterstock.com)



Bạn thấy đấy!

Kết hợp khối tròn, trụ, tam giác cũng có thể tạo được hình các con vật khác.