

BÀI 5

Khu rừng thân thiện

Dụng cụ cần dùng



Xem tranh khu rừng

Quan sát và cho biết:

- Các con vật có trong khu rừng.
- Chấm, nét, màu có trong tranh.

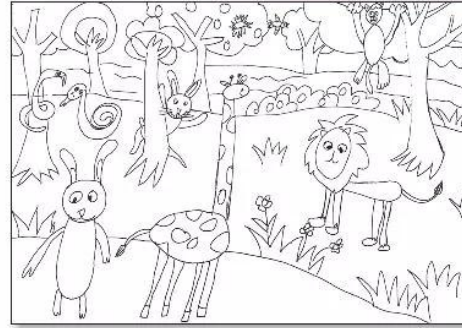
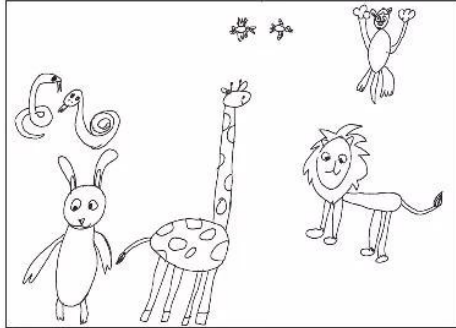


Minh họa: Nguyễn Tuấn Cường



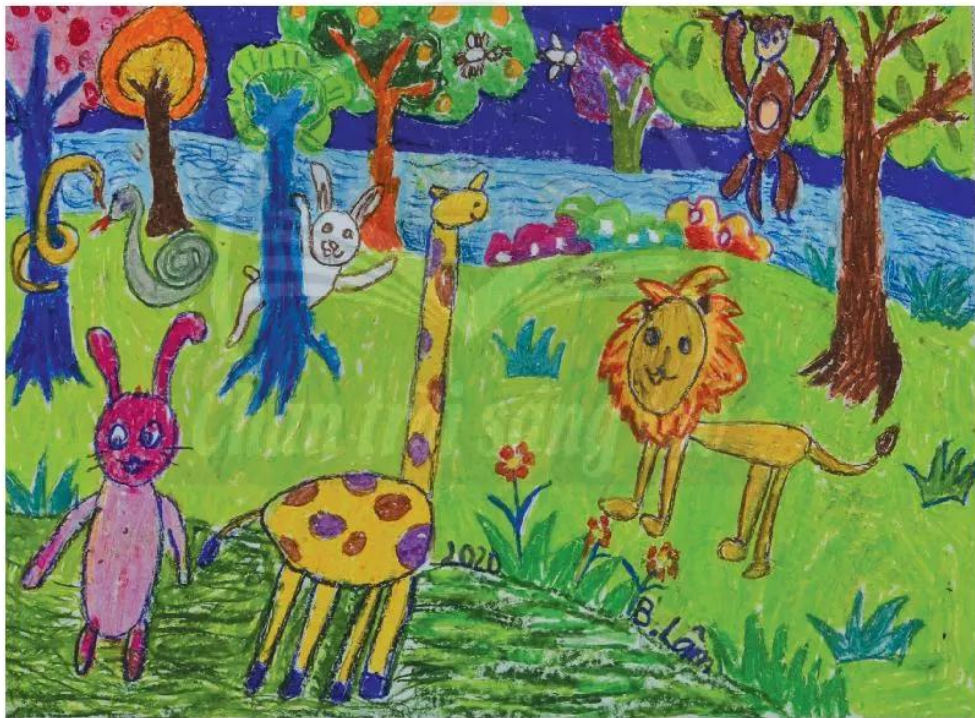
Cách vẽ tranh với con vật trong rừng

Quan sát hình và chỉ ra cách vẽ tranh với con vật trong rừng theo gợi ý dưới đây.



1. Vẽ hình các con vật trong rừng.

2. Vẽ cây và cảnh vật của khu rừng.



3. Vẽ màu cho bức tranh.

Bài vẽ của học sinh: **Bảo Lâm**
Chất liệu: màu sáp



Bạn nhớ nhé!

Kết hợp hình vẽ các con vật và khung cảnh rừng cây có thể tạo được bức tranh khu rừng thân thiện.

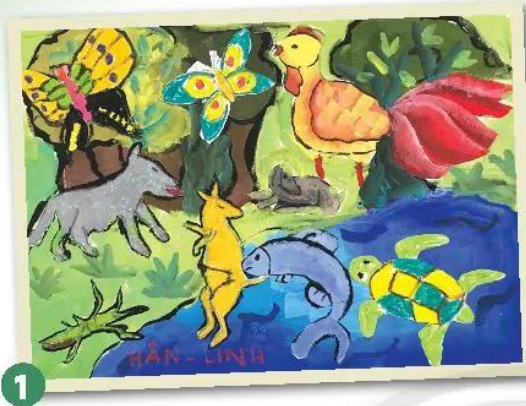


Tạo sản phẩm mỹ thuật về những con vật trong rừng

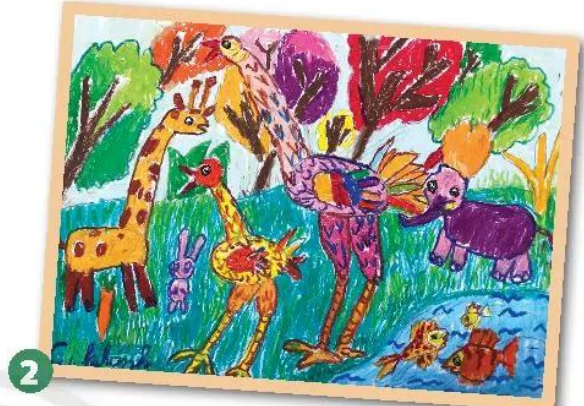
– Hình dung về những con vật em sẽ vẽ.

– Tạo sản phẩm theo ý thích.

Lưu ý: Có thể tạo sản phẩm nhóm bằng cách cắt, dán, ghép hình các con vật vào khung cảnh của khu rừng chung.



1



2



3

Sản phẩm của các học sinh:

1. *Bào Hân, Bào Linh*

Chất liệu: màu sáp và màu nước

2. *Nguyễn Công Gia Khánh*

Chất liệu: màu sáp

3. *Trần Minh Hà*

Chất liệu: màu sáp



Trưng bày sản phẩm và chia sẻ

– Nêu cảm nhận của em về sản phẩm yêu thích:

+ Nét, hình, màu trong sản phẩm.

+ Cảnh vật và không gian.

+ Hình dáng con vật.

– Em có cảm nhận như thế nào về cuộc sống của những con vật trong rừng?



Tìm hiểu tranh của bạn

Tìm hiểu về cách vẽ nét, hình, màu trong tranh của bạn.



Bài vẽ của học sinh: Nguyễn Diệp Anh

Chất liệu: màu sáp

Bạn thấy đấy!

Những con vật trong rừng có hình dạng, màu sắc và đặc điểm bề ngoài khác nhau, tạo nên vẻ đẹp của thiên nhiên và cảm hứng sáng tạo trong tranh.