

LÀM QUEN VỚI CÁC KIỂU DỮ LIỆU TRÊN TRANG TÍNH


1. Mục đích, yêu cầu

- Phân biệt được bảng tính, trang tính và các thành phần chính của trang tính.
- Mở và lưu bảng tính trên máy tính.
- Chọn các đối tượng trên trang tính.
- Phân biệt và nhập các kiểu dữ liệu khác nhau vào ô tính.

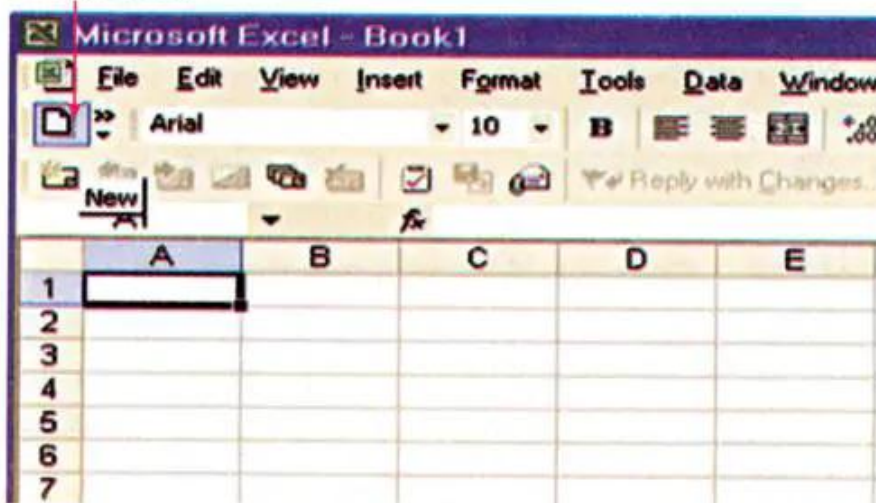
2. Nội dung

a) Mở bảng tính

Em có thể mở bảng tính mới hoặc một bảng tính đã được lưu trên máy tính.

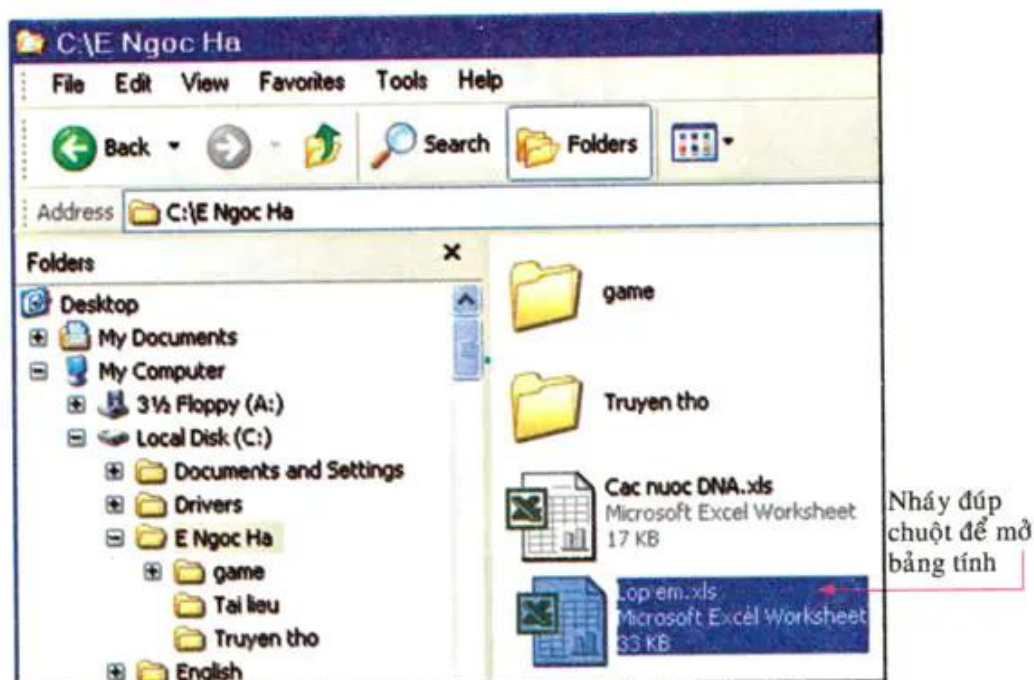
- Khi khởi động chương trình bảng tính, một bảng tính trống được tự động mở ra sẵn sàng để nhập dữ liệu. Nếu cần mở một bảng tính mới khác, em hãy nháy nút lệnh **New**  trên thanh công cụ (h. 20a).

Nút lệnh New



Hình 20a

- Để mở một tệp bảng tính đã có trên máy tính, em mở thư mục chứa tệp và *nháy đúp chuột* trên biểu tượng của tệp (h. 20b).



Hình 20b

b) Lưu bảng tính với một tên khác

Em có thể lưu bảng tính đã có sẵn trên máy tính với một tên khác bằng cách sử dụng lệnh **File** → **Save As**.

BÀI TẬP 1. *Tìm hiểu các thành phần chính của trang tính*

- ◆ Khởi động Excel. Nhận biết các thành phần chính trên trang tính: ô, hàng, cột, hộp tên và thanh công thức.
- ◆ Nháy chuột để kích hoạt các ô khác nhau và quan sát sự thay đổi nội dung trong hộp tên.
- ◆ Nhập dữ liệu tùy ý vào các ô và quan sát sự thay đổi nội dung trên thanh công thức. So sánh nội dung dữ liệu trong ô và trên thanh công thức.
- ◆ Gõ $= 5 + 7$ vào một ô tùy ý và nhấn phím **Enter**. Chọn lại ô đó và so sánh nội dung dữ liệu trong ô và trên thanh công thức.

BÀI TẬP 2. *Chọn các đối tượng trên trang tính*

- ◆ Thực hiện các thao tác chọn một ô, một hàng, một cột và một khối trên trang tính. Quan sát sự thay đổi nội dung của *hộp tên* trong quá trình chọn.
- ◆ Giả sử cần chọn cả ba cột A, B và C. Khi đó em cần thực hiện thao tác gì? Hãy thực hiện thao tác đó và nhận xét.

- ◆ Chọn một đối tượng (một ô, một hàng, một cột hoặc một khối) tùy ý. Nhấn giữ phím **Ctrl** và chọn một đối tượng khác. Hãy cho nhận xét về kết quả nhận được. (Thao tác này được gọi là chọn *đồng thời* hai đối tượng không liền kề nhau).
- ◆ Nháy chuột ở *hộp tên* và nhập dãy *B100* vào *hộp tên*, cuối cùng nhấn phím **Enter**. Cho nhận xét về kết quả nhận được. Tương tự, nhập các dãy sau đây vào *hộp tên* (nhấn phím **Enter** sau mỗi lần nhập): A:A, A:C, 2:2, 2:4, B2:D6. Quan sát các kết quả nhận được và cho nhận xét.

BÀI TẬP 3. Mở bảng tính

- ◆ Mở một bảng tính mới.
- ◆ Mở bảng tính *Danh sách lớp em* đã được lưu trong Bài thực hành 1.

BÀI TẬP 4. Nhập dữ liệu vào trang tính

Nhập các dữ liệu sau đây vào các ô trên trang tính của bảng tính *Danh sách lớp em* vừa mở trong Bài tập 3.

	A	B	C	D	E
1	Danh sách lớp em				
2	Stt	Họ và tên	Ngày sinh	Chiều cao (m)	Nặng (kg)
3	1	Đinh Vạn Hoàng An	12/5/1994	1.5	36
4	2	Lê Thị Hoài An	1/2/1995	1.48	35
5	3	Lê Thái Anh	4/30/1994	1.58	39
6	4	Phạm Như Anh	2/3/1995	1.49	37
7	5	Vũ Việt Anh	9/15/1995	1.52	36
8	6	Phạm Thanh Bình	3/8/1994	1.5	38
9	7	Trần Quốc Bình	5/6/1994	1.52	38
10	8	Nguyễn Linh Chi	3/12/1993	1.48	37
11	9	Vũ Xuân Cương	7/5/1994	1.51	38
12	10	Trần Quốc Đạt	12/20/1994	1.52	40
13	11	Nguyễn Anh Duy	5/9/1994	1.51	39
14	12	Nguyễn Trung Dũng	11/1/1995	1.52	39

Hình 21

Lưu bảng tính với tên *So theo doi the luc*.