


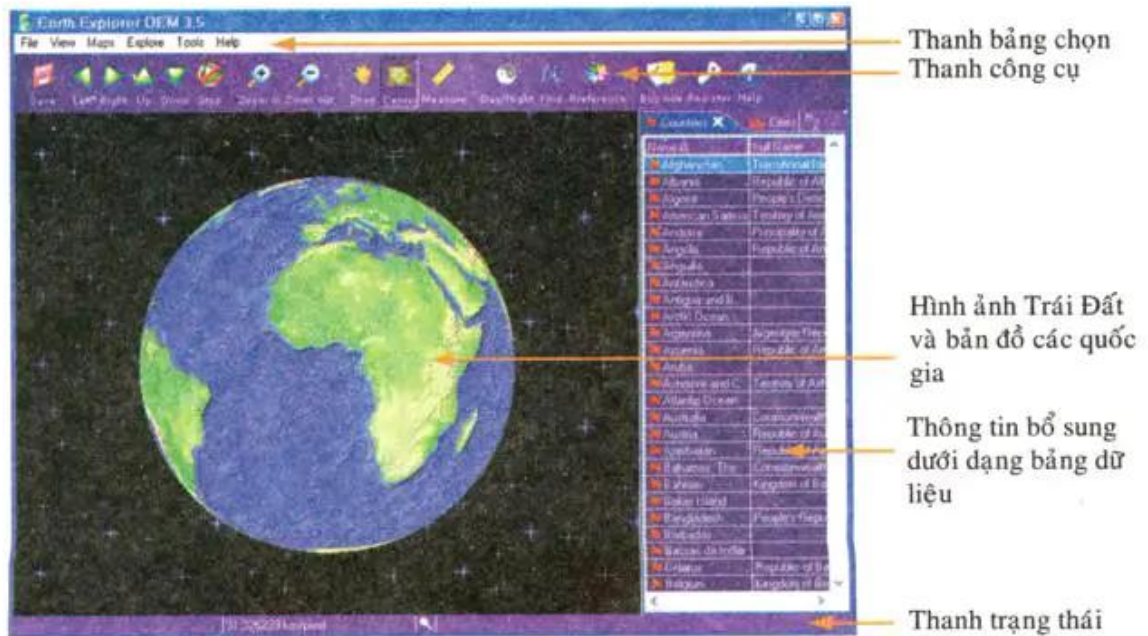
# HỌC ĐỊA LÝ THẾ GIỚI VỚI EARTH EXPLORER

## 1. Giới thiệu phần mềm

**Earth Explorer** là một phần mềm chuyên dùng để xem và tra cứu bản đồ thế giới. Đây là sản phẩm của công ti Mother Planet, một công ti nổi tiếng chuyên cung cấp các loại bản đồ thế giới trực tuyến. Phần mềm sẽ cung cấp cho chúng ta bản đồ Trái Đất cùng toàn bộ hơn 250 quốc gia và vùng lãnh thổ trên thế giới. Phần mềm có rất nhiều chức năng hữu ích để xem, duyệt và tìm kiếm thông tin bản đồ theo nhiều chủ đề khác nhau. Phần mềm thực sự hay và hấp dẫn giúp các em học tốt hơn môn Địa lý trong nhà trường phổ thông.

## 2. Khởi động phần mềm

Để chạy chương trình, nháy đúp chuột vào biểu tượng  trên màn hình nền. Giao diện chính của chương trình sẽ như sau:



Hình 134

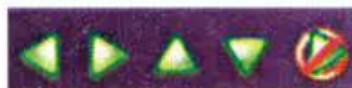
Trên màn hình chính chúng ta sẽ nhìn thấy:

- Thanh bảng chọn chứa các lệnh chính của chương trình.



- Thanh công cụ nằm phía dưới thanh bảng chọn bao gồm các biểu tượng và các lệnh thường dùng.
- Hình ảnh Trái Đất với bản đồ địa hình chi tiết nằm giữa màn hình.
- Thanh trạng thái nằm phía dưới màn hình hiển thị một số thông tin bổ sung cho bản đồ.
- Bảng thông tin các quốc gia trên thế giới.

### 3. Quan sát bản đồ bằng cách cho Trái Đất tự quay

Bây giờ chúng ta hãy bắt đầu quan sát bản đồ Trái Đất bằng cách cho Trái Đất tự quay. Chúng ta chú ý đến nhóm năm biểu tượng có hình dưới đây trên thanh công cụ.



Các nút lệnh này sẽ làm cho Trái Đất tự quay hay tạo cho chúng ta có cảm giác mình đang di chuyển trên quả địa cầu dọc theo các quốc gia.

Khi nháy chuột lên nút , Trái Đất sẽ tự động chuyển động đều từ trái sang phải và chúng ta có cảm giác đang di chuyển về phía trái trên bản đồ. Tương tự như vậy với các nút lệnh tạo chuyển động khác. Muốn dừng hãy nháy nút . Ý nghĩa của các nút tạo hiệu ứng chuyển động như sau:





Hình 135

### 4. Phóng to, thu nhỏ và dịch chuyển bản đồ

Để có thể quan sát và xem kĩ hơn các vị trí khác nhau trên bản đồ, chúng ta cần tìm hiểu thêm các công cụ hỗ trợ quan sát khác của phần mềm. Đó là các công cụ phóng to, thu nhỏ và dịch chuyển bản đồ.



### a) **Phóng to, thu nhỏ**

Muốn phóng to bản đồ để quan sát dễ hơn hãy nháy chuột vào nút lệnh  trên thanh công cụ. Ngược lại muốn thu nhỏ bản đồ dùng nút lệnh . Với hai nút lệnh này em có thể điều chỉnh bản đồ đến mức quan sát vừa ý nhất.



Hình 136

Với hình ảnh bản đồ này các em sẽ quan sát được bản đồ địa hình các nước khu vực Đông Nam Á, trong đó có Việt Nam.

Chúng ta cũng có thể nhận biết được địa hình cao thấp trên đất liền và độ nông sâu trên biển.

**Lưu ý:** Em chỉ có thể phóng to hoặc thu nhỏ bản đồ trên màn hình trong các giới hạn cho phép. Độ phân giải của bản đồ được đo bởi tham số mỗi điểm sáng trên màn hình thể hiện một khoảng cách là bao nhiêu trên thực tế. Giá trị này gọi là tỉ lệ bản đồ và được đo bởi đơn vị là km/pixel.

Tại dòng trạng thái chúng ta biết được tỉ lệ bản đồ trên màn hình là bao nhiêu.

### b) **Dịch chuyển bản đồ trên màn hình**


Ngoài chức năng phóng to, thu nhỏ bản đồ, phần mềm còn có nhiều chức năng khác hỗ trợ việc dịch chuyển bản đồ trên màn hình theo ý muốn.

#### **Chế độ dịch chuyển bản đồ bằng kéo thả chuột**

Nháy chuột tại nút lệnh  trên thanh công cụ để chuyển sang chế độ làm việc này.

Để dịch chuyển bản đồ theo ý muốn em chỉ cần nháy chuột tại một vị trí trên bản đồ và thực hiện thao tác kéo thả chuột. Trong khi kéo thả chuột bản đồ trên màn hình sẽ chuyển động theo hướng dịch chuyển của chuột. Với chức năng này em có thể dịch chuyển bản đồ đến bất cứ vị trí nào muốn quan sát.

### Chế độ dịch chuyển bản đồ bằng nháy chuột

Chế độ dịch chuyển bản đồ này được kích hoạt bằng cách nháy vào nút lệnh  trên thanh công cụ. Khi nháy chuột lên mỗi vị trí trên bản đồ, phần mềm sẽ tự động dịch chuyển bản đồ sao cho vị trí đã chọn sẽ nằm tại tâm của cửa sổ màn hình.


### Dịch chuyển nhanh đến một quốc gia hoặc một thành phố

Để dịch chuyển nhanh đến vị trí một quốc gia hoặc một thành phố trên màn hình em có thể dùng bảng thông tin các quốc gia và thành phố nằm trên bản đồ.



Hình 137

Ví dụ muốn tìm vị trí một quốc gia trên bản đồ em thực hiện các thao tác sau:

- Trong bảng thông tin các quốc gia và thành phố nháy chọn nút  để hiện cột danh sách các quốc gia trên thế giới tại cột đầu tiên.
- Nháy chuột chọn một quốc gia trong danh sách. Phần mềm sẽ hiện ngay bản đồ quốc gia đã được chọn trên màn hình.

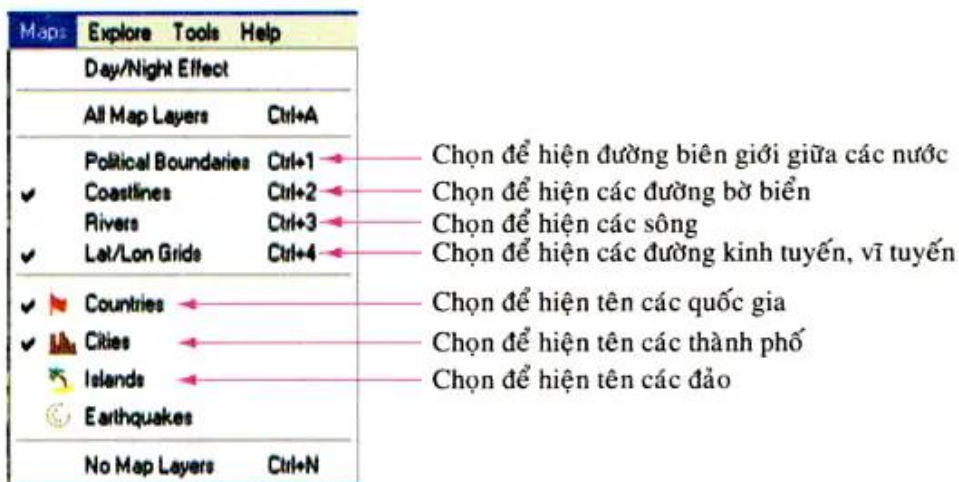


## 5. Xem thông tin trên bản đồ

### a) Thông tin chi tiết bản đồ

Trên bản đồ địa hình chúng ta có thể xem các thông tin như tên các quốc gia, các thành phố và các đảo trên biển. Chúng ta cũng có thể đặt các chế độ thể hiện trên bản đồ các đường biên giới, các con sông, các bờ biển.

Để làm việc này em hãy nhấp chuột vào bảng chọn **Maps** và thực hiện các lệnh có trong bảng chọn này.



Hình 138

Trong hình dưới đây em đã chọn chế độ hiện các bờ biển và sông, hiện tên các quốc gia và tên các thành phố.




Hình 139

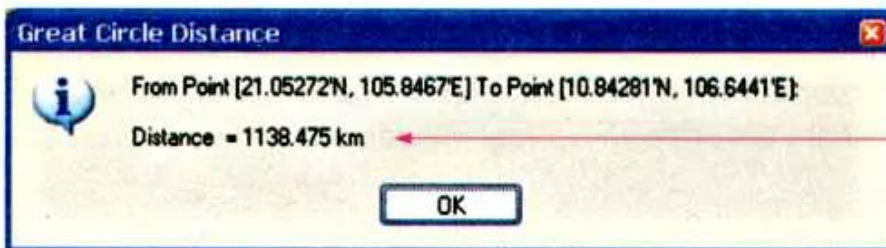
## b) **Tính khoảng cách giữa hai vị trí trên bản đồ**

Một chức năng rất hay của phần mềm là có thể tính khoảng cách giữa hai vị trí trên bản đồ. Ví dụ em có thể tính được khoảng cách (đường chim bay) giữa Hà Nội và thành phố Hồ Chí Minh của nước Việt Nam.

Để làm được việc này em cần thực hiện các thao tác sau:

- Dịch chuyển bản đồ đến vùng có hai vị trí muốn đo khoảng cách.
- Nháy chuột vào nút lệnh  để chuyển sang chế độ thực hiện việc đo khoảng cách.
- Di chuyển chuột đến vị trí thứ nhất trên bản đồ.
- Kéo thả chuột đến vị trí thứ hai cần tính khoảng cách.

Màn hình xuất hiện một thông báo chỉ khoảng cách giữa hai vị trí.



Thông báo kết quả khoảng cách tương đối giữa hai vị trí trên bản đồ

**Hình 140**

Trong hình trên kết quả đo được là khoảng cách giữa Hà Nội và thành phố Hồ Chí Minh.

## **6. Thực hành xem bản đồ**

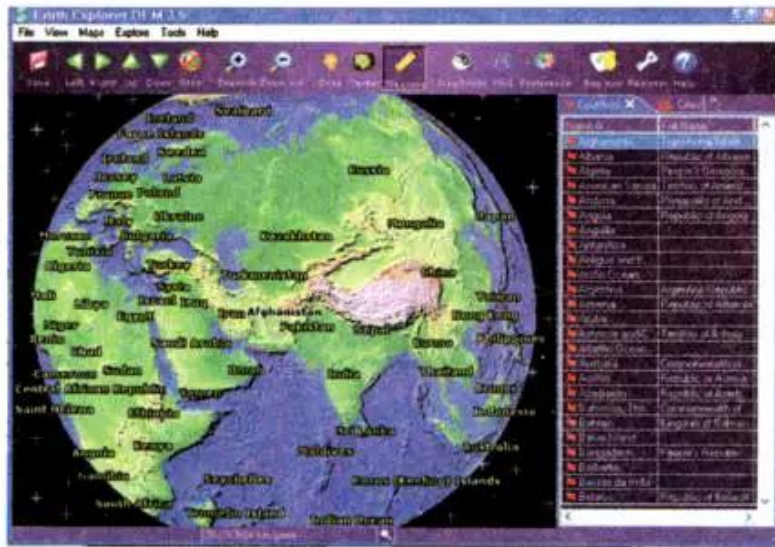
a) Hiện bản đồ các nước châu Á như hình dưới đây.



**Hình 141**



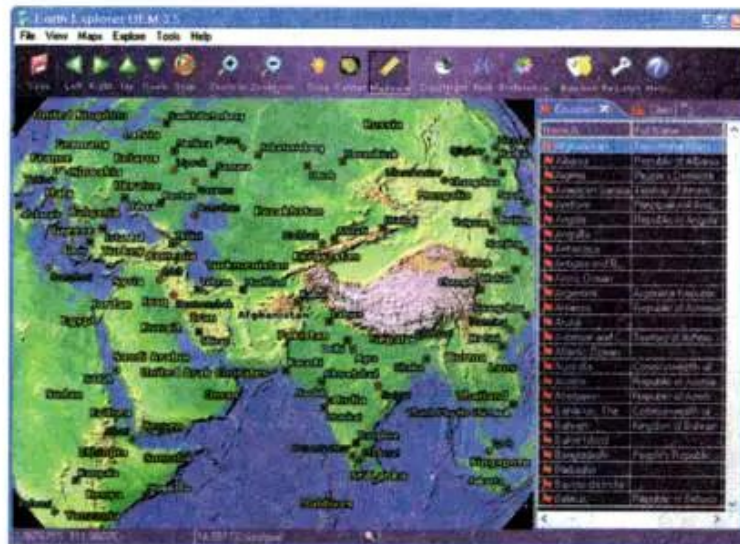
b) Làm hiện tên các quốc gia châu Á như hình dưới đây.



Hình 142

Em có thể xem thông tin chi tiết một nước như diện tích, dân số bằng cách di chuyển chuột lên dòng chữ ghi tên nước và đợi một lát, các thông tin của quốc gia này sẽ xuất hiện.

c) Làm hiện tên các thành phố trên bản đồ như hình dưới đây:



Hình 143

Hãy tính:

- Khoảng cách giữa Hà Nội và Bắc Kinh (Beijing).
- Khoảng cách giữa Bắc Kinh và Tokyo.
- Khoảng cách giữa Gia-các-ta (Jakarta) và Sơ-un (Seoul).