

Bài 11

SÁN LÁ GAN

■ Sán lá gan thích nghi với đời sống kí sinh nên một số bộ phận cơ thể bị tiêu giảm.

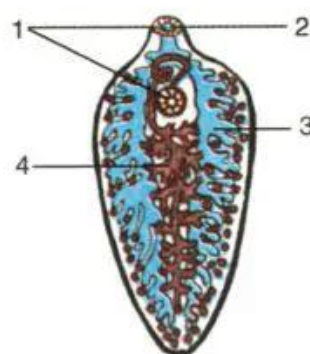
I - NƠI SỐNG, CẤU TẠO VÀ DI CHUYỂN

■ Sán lá gan là những giun dẹp kí sinh ở gan và mật trâu, bò, làm chúng gầy rạc và chậm lớn.

Cơ thể sán lá gan hình lá, dẹp, dài 2 – 5cm, màu đỏ máu (hình 11.1).

Mất, lông bơi tiêu giảm. Ngược lại, các giác bám phát triển.

Nhờ cơ dọc, cơ vòng và cơ lưng bụng phát triển, nên sán lá gan có thể chun dãn, phồng dẹp cơ thể để chui rúc, luồn lách trong môi trường kí sinh.



Hình 11.1. Cấu tạo sán lá gan
1. Giác bám ; 2. Miệng ; 3. Nhánh ruột ; 4. Cơ quan sinh dục lưỡng tính (phân nhánh).

II - DINH DƯỠNG

■ Sán lá gan dùng 2 giác bám chắc vào nội tạng vật chủ. Hầu có cơ khoẻ giúp miệng hút chất dinh dưỡng từ môi trường kí sinh đưa vào 2 nhánh ruột phân nhiều nhánh nhỏ để vừa tiêu hoá vừa dẫn chất dinh dưỡng nuôi cơ thể. Sán lá gan chưa có hậu môn.

III - SINH SẢN

1. Cơ quan sinh dục

■ Sán lá gan lưỡng tính. Cơ quan sinh dục gồm : cơ quan sinh dục đực và cơ quan sinh dục cái với tuyến noãn hoàng. Phần lớn chúng có cấu tạo dạng ống phân nhánh và phát triển chằng chịt.

▼ Hãy chọn trong cụm từ : bình thường, tiêu giảm, phát triển... để điền vào bảng cho thích hợp và giải thích ngắn gọn ý nghĩa của hiện tượng ấy.

Bảng. Đặc điểm cấu tạo của sán lông, sán lá gan

STT	Đặc điểm	Đại diện	Sán lông	Sán lá gan	Ý nghĩa thích nghi
1	Mắt				
2	Lông bơi				
3	Giác bám				
4	Cơ quan tiêu hoá (nhánh ruột)				
5	Cơ quan sinh dục				

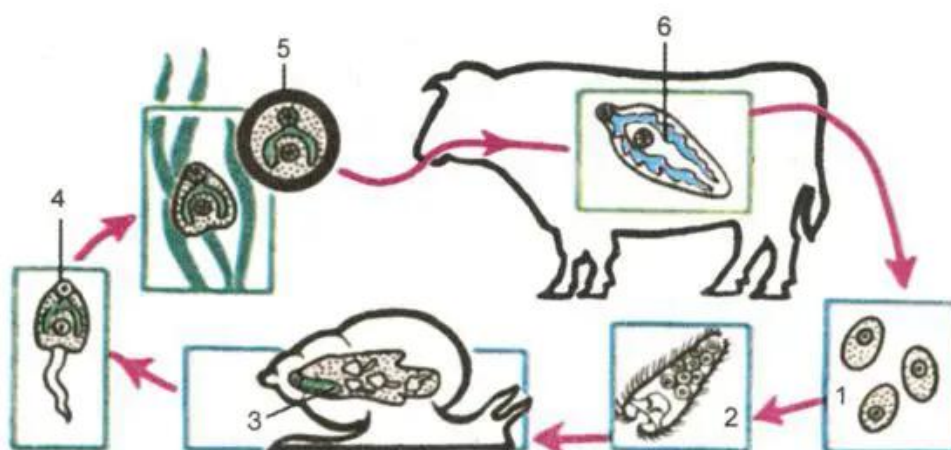
2. Vòng đời

- Sán lá gan đẻ nhiều trứng (khoảng 4 000 trứng mỗi ngày).

Trứng gặp nước nở thành ấu trùng có lông bơi.

Ấu trùng chui vào sống kí sinh trong ốc ruộng, sinh sản cho nhiều ấu trùng có đuôi. Ấu trùng có đuôi rời khỏi ốc bám vào cây cỏ, bèo và cây thủy sinh, rụng đuôi, kết vỏ cứng, trở thành kén sán.

Nếu trâu bò ăn phải cây cỏ có kén sán, sẽ bị nhiễm bệnh sán lá gan (hình 11.2).



Hình 11.2. Vòng đời sán lá gan

1. Trứng sán lá gan ; 2. Ấu trùng lông ; 3. Ấu trùng trong ốc ;
4. Ấu trùng có đuôi ; 5. Kén sán ; 6. Sán trưởng thành ở gan bò.

- ▼ – Hãy cho biết vòng đời sán lá gan sẽ bị ảnh hưởng thế nào nếu trong thiên nhiên xảy ra các tình huống sau :

- + Trứng sán lá gan không gặp nước.
- + Ấu trùng nở ra không gặp cơ thể ốc thích hợp.
- + Ốc chứa vật kí sinh bị động vật khác (cá, vịt, chim nước...) ăn thịt mất.
- + Kén sán bám vào rau, bèo... chờ mãi mà không gặp trâu bò ăn phải.
- Sán lá gan thích nghi với phát tán nòi giống như thế nào ?

Sán lá gan có cơ thể dẹp, đối xứng hai bên và ruột phân nhánh. Sống trong nội tạng trâu, bò, nên mắt và lông bơi tiêu giảm ; giác bám, cơ quan tiêu hoá, cơ quan sinh dục phát triển. Vòng đời sán lá gan có đặc điểm : thay đổi vật chủ và qua nhiều giai đoạn ấu trùng thích nghi với kí sinh.

Câu hỏi ?

1. Cấu tạo sán lá gan thích nghi với đời sống kí sinh như thế nào ?
2. Vì sao trâu, bò nước ta mắc bệnh sán lá gan nhiều ?
3. Hãy trình bày vòng đời của sán lá gan.

Em có biết ?

- Ở đồng ruộng nước ta có rất nhiều loài ốc nhỏ có tên gọi là : ốc mút, ốc đằm, ốc gạo, ốc ruộng. Tỷ lệ nhiễm ấu trùng sán kí sinh ở chúng rất cao. Đập vỡ đỉnh vỏ một số loài ốc này, lấy nội tạng để soi dưới kính kiến vi, luôn gặp ấu trùng các loài sán lá lúc nhúc.
- Lợn nuôi thường bị sán bã trấu kí sinh ở ruột gây hại, làm lợn gầy rạc, da sần sùi và chậm lớn. Cho lợn uống thuốc tẩy, sán bị chết, theo phân ra ngoài có màu đỏ thẫm như bã trấu.