

Bài 20 THỰC HÀNH : QUAN SÁT MỘT SỐ THÂN MỀM

■ Thân mềm có các đặc điểm : Cơ thể mềm, có vỏ đá vôi che chở và nâng đỡ, tuy lối sống mà vỏ và cấu tạo cơ thể có thay đổi.

I - YÊU CẦU

- Quan sát mẫu ngâm, mẫu mổ sẵn, tranh ảnh, tranh vẽ.
- Phân biệt được các cấu tạo chính của thân mềm : từ cấu tạo vỏ đến cấu tạo ngoài và cấu tạo trong. Mỗi nội dung thực hiện trên một mẫu vật được chuẩn bị sẵn.
- Củng cố kỹ năng dùng kính lúp và cách so sánh, đối chiếu tài liệu, tranh vẽ sẵn với mẫu vật để quan sát.

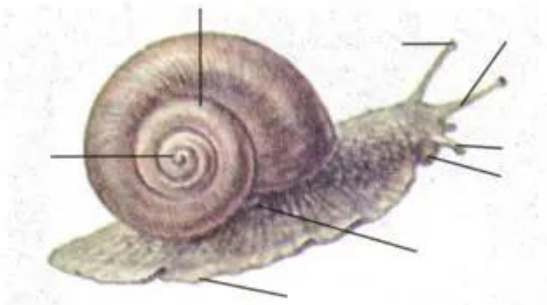
II - CHUẨN BỊ

- Một số tranh ảnh về thân mềm sưu tầm được, một số vỏ : trai, sò, ốc... nếu có. Nơi có điều kiện đem theo con ốc sên nuôi sống trong lọ thủy tinh hay con trai sông nuôi trong lọ nước.
- Một số lọ ngâm mẫu vật cấu tạo ngoài và cấu tạo trong của mực.
- Sau thực hành nếu có điều kiện có thể xem băng hình.

III - NỘI DUNG

1. Cấu tạo vỏ

■ Vỏ ốc có cấu tạo phức tạp nhất, còn đầy đủ cấu tạo 3 lớp, thích nghi với lối sống bò chậm chạp (hình 20.1, 2). Cấu tạo đơn giản nhất là mai mực chỉ còn lớp giữa phát triển (phần còn lại của vỏ tiêu giảm) thích nghi với lối sống bơi lội tích cực trong nước biển (hình 20.3).



Hình 20.1. Vỏ trên cơ thể ốc sên
1. Tua đầu ; 2. Tua miệng ; 3. Lỗ miệng ;
4. Mắt ; 5. Chân ; 6. Lỗ thở ;
7. Vòng xoắn vỏ ; 8. Đỉnh vỏ.



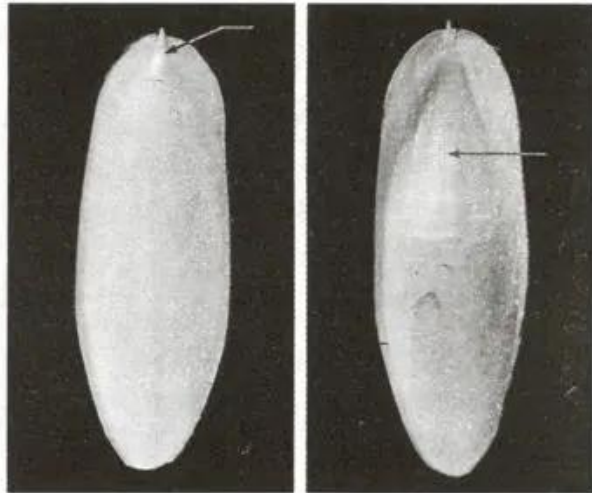
Hình 20.2. Mặt trong vỏ ốc
1. Đỉnh vỏ ; 2. Mặt trong vòng xoắn ;
3. Vòng xoắn cuối ; 4. Lớp xà cừ ;
5. Lớp sừng (ở ngoài).

▼ Quan sát hình 20.1, 2, 3 đối chiếu với mẫu vật, nhận biết tên các bộ phận và chú thích bằng số vào hình.

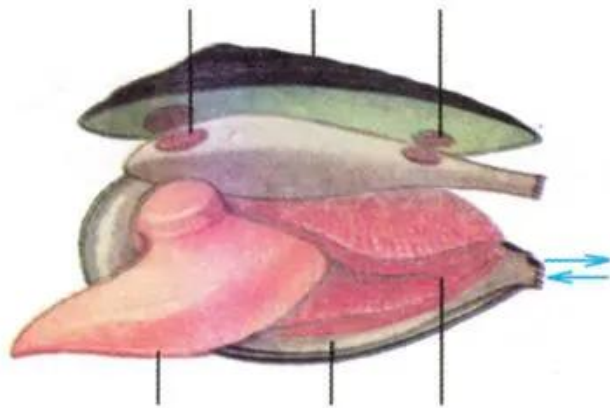
2. Cấu tạo ngoài

■ Cơ thể trai sống, cắt cơ khép vỏ để mở vỏ (hình 20.4).

Cơ thể mực là đối tượng giúp quan sát rõ về cấu tạo ngoài của thân mềm (hình 20.5).



Hình 20.3. Mai mực
Mai mực là vỏ đá vôi tiêu giảm.
1. Gai vỏ ; 2. Vết các lớp đá vôi.



Hình 20.4. Cấu tạo ngoài trai sông
1. Chân trai ; 2. Lớp áo ; 3. Tấm mang ;
4. Ống hút ; 5. Ống thoát ; 6. Vết bám cơ
khép vỏ ; 7. Cơ khép vỏ ; 8. Vỏ trai.



Hình 20.5. Cấu tạo ngoài mực
1. Tua dài ; 2. Tua ngắn ; 3. Mắt ; 4. Đầu ;
5. Thân ; 6. Vây bơi ; 7. Giác bám.

▼ Quan sát hình 20.4, 5 đối chiếu với mẫu vật để nhận biết các bộ phận và chú thích bằng số vào hình.

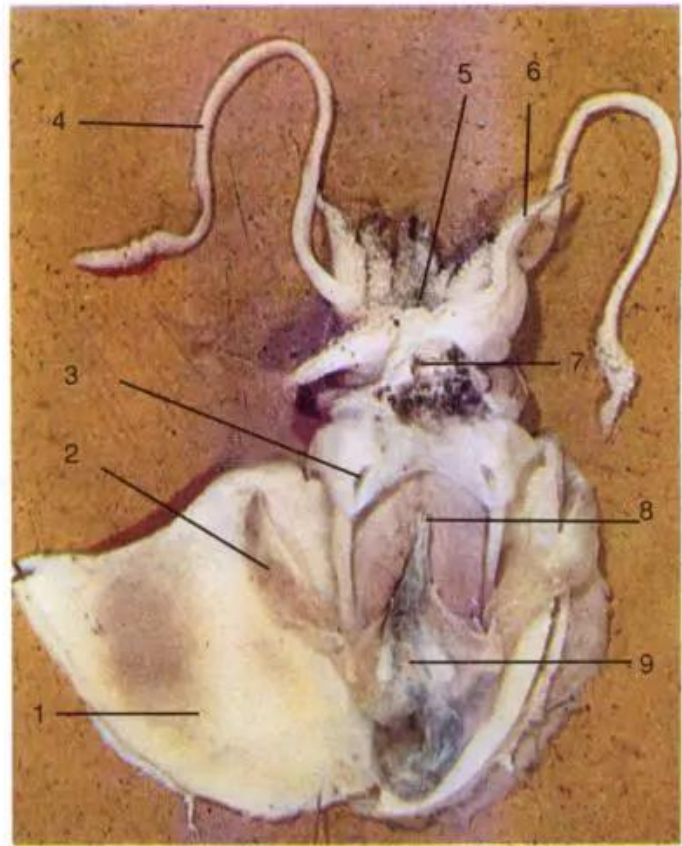
3. Cấu tạo trong

■ Khoang cơ thể ở trai sông và ốc sên tiêu giảm nên mổ và quan sát nội quan rất khó. Để quan sát cấu tạo trong của thân mềm, có thể dễ dàng thực hiện trên cơ thể mực.

▼ Quan sát hình 20.6, đối chiếu với mẫu vật về cấu tạo trong của mực, nhận biết các bộ phận và ghi số vào các ô trống sao cho tương ứng với vị trí trên hình vẽ.

Hình 20.6. Ảnh chụp cấu tạo trong của mực

- Áo ;
- Mang ;
- Khuy cài áo ;
- Tua dài ;
- Miệng ;
- Tua ngắn ;
- Phễu phụt nước ;
- Hậu môn ;
- TUYẾN SINH DỤC.



IV - THU HOẠCH

- ▼ – Hoàn thành chú thích ở các hình 20.1, 2, 4, 5, 6.
- Hoàn chỉnh bảng thu hoạch.

Bảng. Thu hoạch

STT	Động vật có đặc điểm tương ứng	Ốc	Trai	Mực
	Đặc điểm cần quan sát			
1	Số lớp cấu tạo của vỏ			
2	Số chân (hay tua)			
3	Số mắt			
4	Có giác bám			
5	Có lông trên tấm miệng			
6	Dạ dày, ruột, gan, túi mực...			