

Bài 23 THỰC HÀNH : MỔ VÀ QUAN SÁT TÔM SÔNG

I - YÊU CẦU

- Củng cố kĩ thuật mổ động vật không xương sống, biết sử dụng các dụng cụ mổ.
- Mổ và quan sát cấu tạo mang : nhận biết phần gốc chân ngực và các lá mang.
- Nhận biết một số nội quan của tôm như : hệ tiêu hoá, hệ thần kinh, biết thu hoạch sau buổi thực hành bằng cách tập chú thích đúng cho các hình vẽ đã vẽ sẵn trong sách (hình 23.1B và các hình 23.3B, C).

II - CHUẨN BỊ

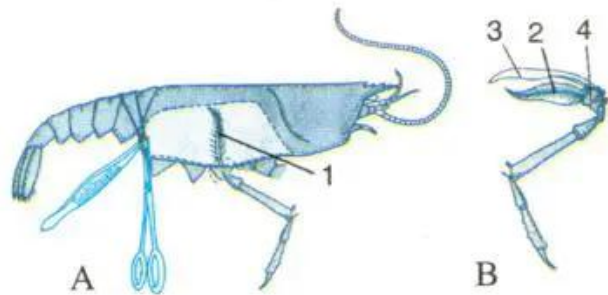
- Học kĩ các kiến thức ở bài 22 về tôm sông.
- Tôm sông sống. Để giữ tôm sống, thả chúng vào bình nước và cho vào bình ít cây rong ở trên.
- Khay mổ, dụng cụ mổ, lupa cầm tay, lupa bàn.

III - NỘI DUNG

1. Mổ và quan sát mang tôm

▼ Mổ khoang mang tôm theo 2 bước như hướng dẫn ở hình 23.1A, B. Dùng lupa có độ phóng đại lớn (lupa bàn) để thấy 3 đặc điểm của lá mang : bám vào gốc chân ngực ; thành mỏng và có lông phủ.

- Thảo luận ý nghĩa đặc điểm lá mang với chức năng hô hấp dưới nước của mang và chú thích trực tiếp vào hình thay cho các con số : 1, 2, 3, 4 (Cụm từ chú thích : đốt gốc chân ngực, lá mang, bó cơ).



Hình 23.1. Cách mổ mang tôm sông

A - Dùng kẹp nâng và cắt theo đường chấm, gạch ;
B - Khẽ gỡ một chân ngực kèm lá mang ở gốc.

2. Mổ và quan sát cấu tạo trong

a) Cách mổ tôm

▼ Găm con tôm nằm sấp trong khay mổ bằng 4 đinh ghim (2 ở gốc râu, 2 ở tấm lái) (hình 23.2) rồi mổ theo hai bước chú thích dưới hình. Sau đó :

- Đổ nước ngập cơ thể tôm.

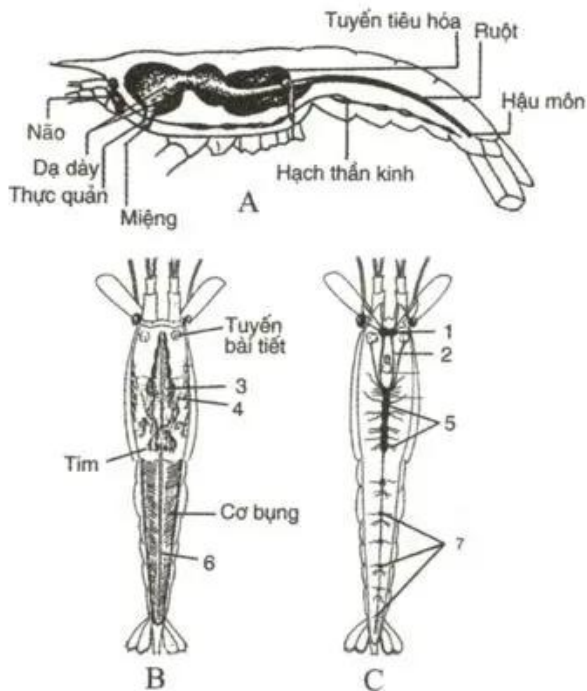
- Dùng kẹp khế nâng tấm lưng vừa cắt bỏ ra ngoài và bắt đầu quan sát.

b) Cơ quan tiêu hoá

■ Ống tiêu hoá ở tôm có đặc điểm thực quản ngắn, miệng kề ngay dạ dày. Dạ dày thuôn về phía sau, có màu tối. Hai bên phần sau dạ dày là tuyến gan có màu vàng nhạt.

Ruột tôm có màu hồng thẫm, rất mảnh và đổ thẳng ra hậu môn ở dưới đuôi tôm.

▼ Sau khi thực hành ở nhóm, em hãy chú thích vào các chữ số ở hình 23.3B.

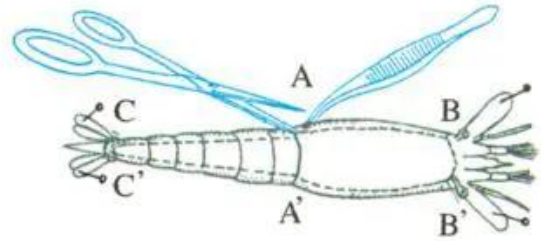


Hình 23.3. Giải phẫu cấu tạo trong của tôm sông

- Dựa vào gợi ý trên và hình 23.3A, tìm các chi tiết cơ quan thần kinh ở mẫu tôm vừa mổ và chú thích chính xác vào hình 23.3C.

IV - THU HOẠCH

▼ Hoàn thành các chú thích ở các hình 23.1B ; 23.3B, C thay cho các chữ số.



Hình 23.2. Cách mổ để quan sát cấu tạo trong của tôm

Bước 1 : Dùng kẹp nâng, kéo cắt 2 đường AB và A'B' song song, đến góc 2 mắt kép thì cắt đường ngang BB'.

Bước 2 : Cắt 2 đường AC và A'C' ngược xuống phía đuôi.

c) Cơ quan thần kinh

▼ Mổ tiếp để quan sát hệ thần kinh : Dùng kéo và kẹp gỡ bỏ toàn bộ nội tạng ra, kể cả các khối cơ ở phần ngực và phần bụng. Chuỗi hạch thần kinh có màu thẫm sẽ hiện ra (vì chúng ở lớp dưới cùng bám sát vào tấm bụng của tôm).

Hệ thần kinh gồm 2 hạch não với 2 dây nối với hạch dưới hầu, làm nên một vòng thần kinh hầu lớn. Khối hạch ngực tập trung thành chuỗi dài và tiếp theo là chuỗi hạch thần kinh bụng (Trường hợp thiếu thời gian, có thể găm ngửa con tôm lên cũng có thể thấy được cơ quan thần kinh của tôm).