

Bài 27 ĐA DẠNG VÀ ĐẶC ĐIỂM CHUNG CỦA LỚP SÂU BỌ

■ Lớp Sâu bọ có số loài phong phú nhất trong giới Động vật (khoảng gần một triệu loài) gấp 2 – 3 lần số loài của các động vật còn lại. Hằng năm con người lại phát hiện thêm nhiều loài mới nữa. Sâu bọ phân bố ở khắp nơi trên Trái Đất. Hầu hết chúng có thể bay và trong quá trình phát triển có biến thái, cơ thể lột xác thay đổi hình dạng nhiều lần cho đến khi trưởng thành.

I - MỘT SỐ ĐẠI DIỆN SÂU BỌ KHÁC

1. Sự đa dạng về loài, lối sống và tập tính

■ Giới thiệu một số đại diện sâu bọ thường gặp xung quanh chúng ta (hình 27.1 → 7).

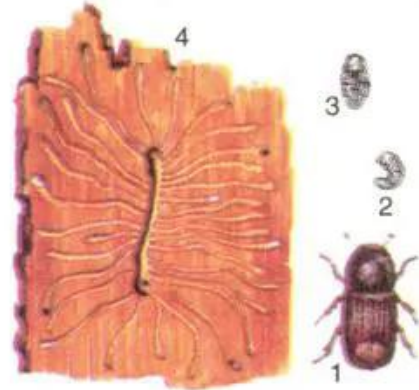


Hình 27.2. Bộ ngựa bắt mồi



Hình 27.3. Biến thái không hoàn toàn của chuồn chuồn

A – Giai đoạn ấu trùng (ở dưới nước)
B – Trưởng thành.

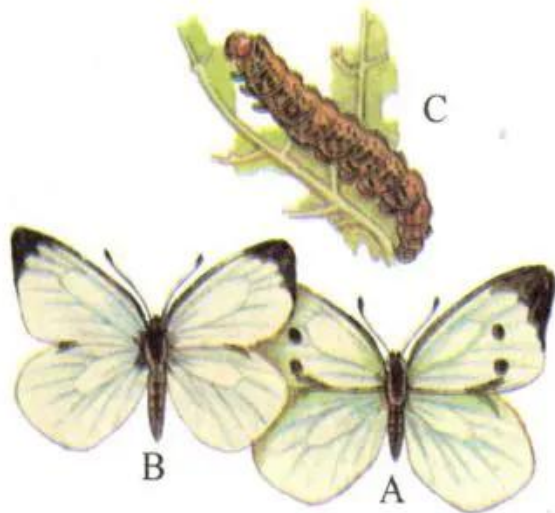


Hình 27.1. Một hại gỗ (biến thái hoàn toàn)

1. Mọt trưởng thành ; 2. Giai đoạn ấu trùng ; 3. Giai đoạn nhộng ; 4. Đồ gỗ bị mọt đục rỗng.



Hình 27.4. Ve sầu
Ve vừa hút nhựa cây vừa kêu vào mùa hạ. Ấu trùng ở đất, ăn rễ cây.



Hình 27.5. Bướm cải
A - Bướm cái ; B - Bướm đực ;
C - Sâu non ăn lá cây.



Hình 27.6. Ong mật đang thụ phấn
Sau khi lấy đầy 2 giỏ phấn ở chân sau (a), ong mật vô tình đã góp phần thụ phấn cho cây trồng.



Hình 27.7. Muỗi và ruồi
A - Muỗi cái sau khi hút máu no ; B - Ruồi thò vòi hút.

2. Nhận biết một số đại diện và môi trường sống

■ Sâu bọ phân bố rộng khắp các môi trường trên Trái Đất như : dưới nước, trên cạn, sống tự do và kí sinh. Ở đâu cũng gặp rất nhiều sâu bọ, đặc biệt là ở thiên nhiên nhiệt đới.

▼ Lựa chọn con đại diện điền vào ô trống trong bảng 1.

Bảng 1. Sự đa dạng về môi trường sống

<i>STT</i>	<i>Các môi trường sống</i>		<i>Một số sâu bọ đại diện</i>
1	Ở nước	Trên mặt nước	
		Trong nước	
2	Ở cạn	Dưới đất	
		Trên mặt đất	
		Trên cây	
		Trên không	
3	Kí sinh	Ở cây	
		Ở động vật	
4	Các đại diện để lựa chọn		Bọ ngựa, dế mèn, dế trũi, bướm, ong, ấu trùng ve sầu, bọ hung, ấu trùng chuồn chuồn, bọ gậy, bọ vẽ, bọ rầy, chấy, rận...

II - ĐẶC ĐIỂM CHUNG VÀ VAI TRÒ THỰC TIỄN

1. Đặc điểm chung

■ Có nhiều cách nhận biết đặc điểm chung của Sâu bọ. Sau đây là các đặc điểm dự kiến :

- Vô cơ thể bằng kitin vừa là bộ xương ngoài vừa là chiếc áo ngực trang của chúng.
- Thần kinh phát triển cao, hình thành não là cơ sở của các tập tính và hoạt động bản năng.
- Sâu bọ có đủ 5 giác quan : xúc giác, khứu giác, vị giác, thính giác và thị giác.
- Cơ thể sâu bọ có ba phần : đầu, ngực, bụng.
- Phần đầu có 1 đôi râu, phần ngực có 3 đôi chân và 2 đôi cánh.
- Sâu bọ hô hấp bằng hệ thống ống khí.
- Sâu bọ có nhiều hình thức phát triển biến thái khác nhau.
- Sâu bọ có tuần hoàn hở, tim hình ống, nhiều ngăn nằm ở mặt lưng.

▼ Thảo luận và chọn lấy các đặc điểm chung nổi bật của lớp Sâu bọ bằng cách đánh dấu (✓) vào ô tương ứng.

2. Vai trò thực tiễn

■ Một số sâu bọ rất có ích. Thời cổ, người Ai Cập đã coi tổ ong mật như một xưởng bào chế dược phẩm. Nước ta có nghề trồng dâu, nuôi tằm, kéo tơ, dệt lụa từ lâu đời. Tuy thế, một số lượng lớn sâu bọ phá hại cây trồng đáng kể, có thể làm giảm tới 20% sản lượng thu hoạch hằng năm.

▼ Hãy điền thêm tên sâu bọ và đánh dấu (✓) vào ô trống chỉ vai trò thực tiễn của chúng ở bảng 2.

Bảng 2. Vai trò thực tiễn của Sâu bọ

STT	Các đại diện		Ví dụ : Ong mật
	Vai trò thực tiễn									
1	Làm thuốc chữa bệnh		✓							
2	Làm thực phẩm									
3	Thụ phấn cây trồng		✓							
4	Thức ăn cho động vật khác									
5	Diệt các sâu hại									
6	Hại hạt ngũ cốc									
7	Truyền bệnh									

Sâu bọ rất đa dạng về : số loài, cấu tạo, môi trường sống và tập tính. Chúng phân bố rộng khắp các môi trường sống trên hành tinh của chúng ta. Sâu bọ có các đặc điểm chung như : cơ thể có 3 phần riêng biệt, đầu có 1 đôi râu, ngực có 3 đôi chân và 2 đôi cánh, hô hấp bằng ống khí.

Sâu bọ có vai trò quan trọng trong thiên nhiên và trong đời sống con người. Một số sâu bọ làm hại đáng kể cây trồng nói riêng và nền sản xuất nông nghiệp nói chung.

Câu hỏi ?

1. Hãy cho biết một số sâu bọ có tập tính phong phú ở địa phương.
2. Trong số các đặc điểm chung của Sâu bọ, đặc điểm nào phân biệt chúng với các Chân khớp khác ?
3. Địa phương em có biện pháp nào chống sâu bọ có hại nhưng an toàn cho môi trường ?

Em có biết ?

- Riêng đối với cây lúa ở nước ta, người ta đã thống kê được có hơn 300 loài sâu bọ khác nhau làm hại từ giai đoạn mạ đến giai đoạn gặt lúa về.
- Đôi khi phun thuốc trừ sâu lại khiến sâu bọ phá hại nhiều hơn vì thuốc chỉ diệt các loài sâu bọ có ích làm các loài có hại được mặc sức hoành hành.
- Một số sâu bọ (như bọ ngựa, bọ rùa) ăn thịt các sâu hại. Một số loài ong đẻ trứng trong cơ thể sâu róm để ấu trùng kí sinh ở đó. Nhóm sâu bọ có ích này được gọi là thiên địch (kẻ thù tự nhiên của sâu hại cây trồng).