

Bài 32

THỰC HÀNH : MỔ CÁ

I - YÊU CẦU

- Nhận dạng được một số nội quan của cá trên mẫu mổ và quan sát bộ xương cá.
- Rèn luyện kỹ năng mổ động vật có xương sống.

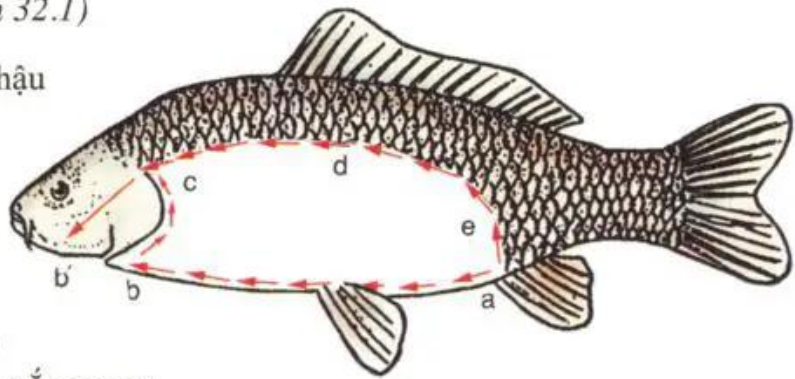
II - CHUẨN BỊ

- Cá chép nhỏ hoặc cá diếc (chuẩn bị theo nhóm 4 – 6 học sinh một mẫu mổ).
- Bộ đồ mổ và khay mổ. Đinh ghim.
- Tranh vẽ các nội quan và não cá.
- Mẫu mổ tiêm màu (nếu có).
- Mô hình não cá hoặc mẫu não mổ sẵn.

III - NỘI DUNG

1. Cách mổ (dựa vào hình 32.1)

▼ - Cắt một vết trước hậu môn và mổ bắt đầu từ a dọc bụng cá cho tới b, nâng mũi kéo tránh cắt vào các nội quan vùng bụng và tim nằm ở gần vùng vây ngực. Cắt tiếp theo đường bc vòng theo nắp mang. Sau đó cắt theo đường edc qua các xương sườn, dưới cột sống và lật bỏ.



Hình 32.1. Cách mổ cá
Mũi tên (→) chỉ đường cắt.

- Cuối cùng cắt tiếp xương nắp mang theo đường cb' để lộ toàn bộ nội quan.

2. Quan sát cấu tạo trong trên mẫu

▼ - Xác định vị trí của : các lá mang, tim, dạ dày, ruột, gan, mật, thận, tinh hoàn hoặc buồng trứng, bóng hơi (có thể đối chiếu với hình 32.3).

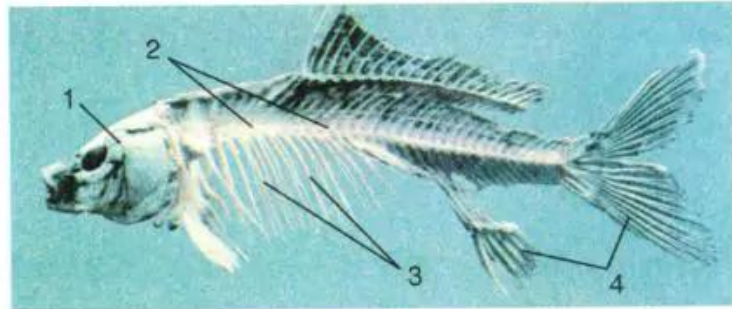
- Gỡ để quan sát rõ các cơ quan : Gỡ dẫn ruột, tách mỡ dính vào ruột, ghim vào giá mổ để thấy rõ dạ dày, gan, túi mật, các tuyến sinh dục (buồng trứng hoặc dải tinh hoàn), bóng hơi. Tìm hai thận màu tím đỏ ở sát sống lưng hai bên cột

sống, trên bóng hơi. Tim nằm gần mang, ngang với vây ngực.

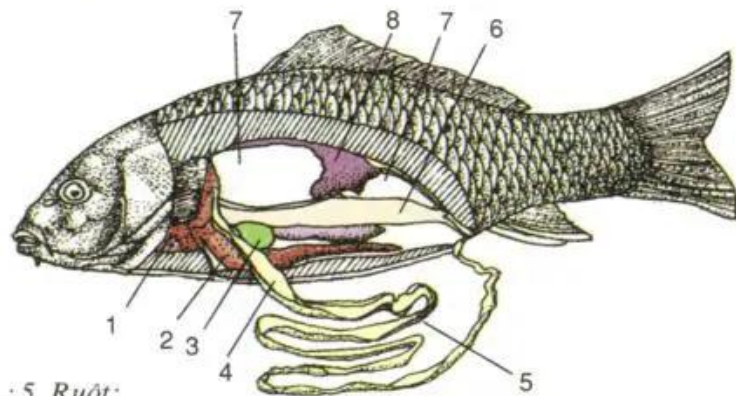
– Quan sát bộ xương cá (hình 32.2).

– Quan sát mẫu bộ não cá.

– Sau khi quan sát từng nhóm trao đổi, nêu nhận xét về vị trí các cơ quan và vai trò của chúng theo thứ tự ghi ở cột trống bảng dưới :



Hình 32.2. Cột sống và xương sườn cá
1. Xương đầu ; 2. Cột sống ; 3. Xương sườn ; 4. Tia vây xương



Hình 32.3. Cấu tạo trong của cá chép (đực)

1. Tim ; 2. Gan ; 3. Mật ; 4. Dạ dày ; 5. Ruột ; 6. Tuyến sinh dục ; 7. Bóng hơi ; 8. Thận.

Bảng. Các nội quan của cá

Tên cơ quan	Nhận xét và nêu vai trò
Mang	
Tim	
Thực quản, dạ dày, ruột, gan	
Bóng hơi	
Thận	
Tuyến sinh dục, ống sinh dục	
Bộ não	

IV - THU HOẠCH

▼ Mỗi nhóm báo cáo nhận xét về 1 hệ cơ quan, các nhóm khác bổ sung.