

Bài 50 **ĐA DẠNG CỦA LỚP THÚ (tiếp theo)** **BỘ ĂN SÂU BỌ, BỘ GẶM NHẮM, BỘ ĂN THỊT**

■ Bộ Ăn sâu bọ thích nghi với chế độ ăn sâu bọ, bộ Gặm nhấm thích nghi với cách gặm nhấm thức ăn ; còn bộ Ăn thịt thích nghi với chế độ ăn thịt.

I - BỘ ĂN SÂU BỌ

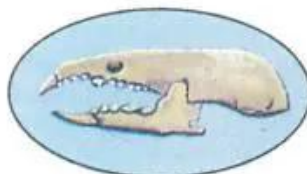
■ *Đặc điểm* (hình 50.1) : Thú nhỏ có mõm kéo dài thành vòi ngắn. Bộ răng thích nghi với chế độ ăn sâu bọ, gồm những răng nhọn, răng hàm cũng có 3, 4 mấu nhọn. Thị giác kém phát triển, song khứu giác rất phát triển, đặc biệt có những lông xúc giác dài ở trên mõm, thích nghi với cách thức đào bới tìm mồi.

Đại diện : Chuột chù, chuột chũi.

Trừ thời gian sinh sản và nuôi con, chuột chù và chuột chũi đều có đời sống đơn độc.



A – Chuột chù có tập tính đào bới đất, đấm lá rụng, tìm sâu bọ và giun đất. Có tuyến hôi hai bên sườn.



B – Bộ răng chuột chù có các răng đều nhọn.



C – Chuột chũi có tập tính đào hang trong đất, tìm ấu trùng sâu bọ và giun đất. Chúng có chi trước ngắn, bàn tay rộng và ngón tay to khoẻ để đào hang.

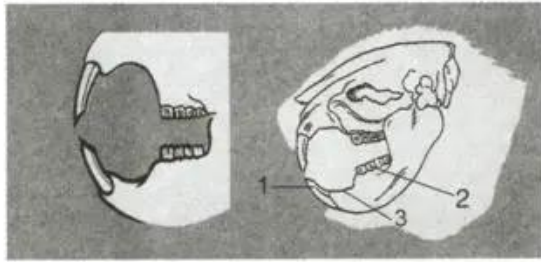
Hình 50.1. Một số đại diện của thú ăn sâu bọ

II - BỘ GẶM NHẮM

■ *Đặc điểm* (hình 50.2A) : Bộ thú có số lượng loài lớn nhất, có bộ răng thích nghi với chế độ gặm nhấm(*), thiếu răng nanh, răng cửa rất lớn, sắc và cách răng hàm một khoảng trống gọi là khoảng trống hàm.

Đại diện : Chuột đồng, sóc, nhím.

(*) Bào nhò thức ăn thường bằng cách gặm và khoét bằng răng cửa, nghiền nhò bằng răng hàm.



A - Bộ răng gặm nhấm
 1. Răng cửa
 2. Răng hàm
 3. Khoảng trống hàm.

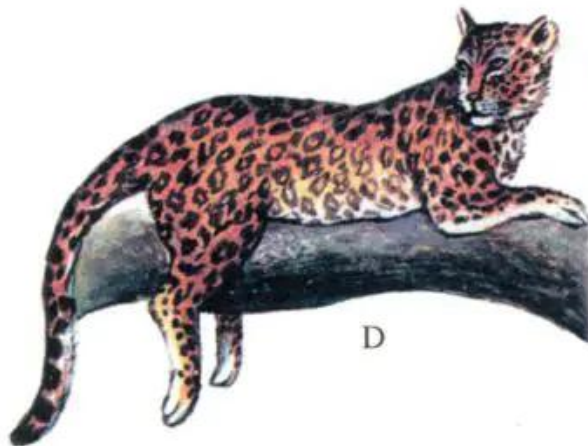
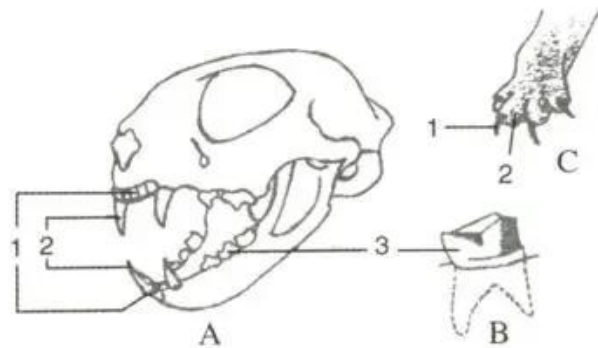


B - Chuột đồng nhỏ có tập tính đào hang chủ yếu bằng răng cửa, ăn tạp, sống đàn.
 C - Sóc bụng xám có đuôi dài, xù giúp con vật giữ thăng bằng khi chuyển cành, ăn quả hạt, nhiều khi sống chung với một vài loài sóc khác (sóc bụng đỏ, sóc chuột...).

Hình 50.2. Một số đại diện của thú gặm nhấm

III - BỘ ĂN THỊT

■ Đặc điểm (hình 50.3A) : Bộ thú có bộ răng thích nghi với chế độ ăn thịt : răng cửa ngắn, sắc để róc xương, răng nanh lớn, dài, nhọn để xé mồi, răng hàm có nhiều máu sắc để cắt nghiền mồi. Các ngón chân có vuốt cong dưới có đệm thịt dày nên



A - Sơ đồ với bộ răng của thú ăn thịt
 1. Răng cửa ; 2. Răng nanh ; 3. Răng hàm.
 B - Răng hàm của mèo
 C - Vuốt mèo khi giương ra khỏi đệm thịt
 1. Vuốt ; 2. Đệm thịt.
 D - Báo.

E - Hổ, thường săn mồi vào ban đêm, vuốt có thể giương ra khỏi đệm thịt, săn mồi đơn độc bằng cách rình và vồ mồi.
 G - Chó sói lửa thường săn mồi về ban ngày, vuốt cùn không thu được vào trong đệm thịt, săn mồi theo đàn bằng cách đuổi mồi.

Hình 50.3. Một số đại diện của thú ăn thịt

bước đi rất êm, khi di chuyển chỉ có các ngón chân tiếp xúc với đất, nên khi đuổi mỗi chúng chạy với tốc độ lớn. Khi bắt mồi, các vuốt sắc nhọn giương ra khỏi đệm thịt cào xé con mồi (50.3C).

Đại diện : Mèo, hổ, báo, chó sói, gấu.

▼ Thảo luận, quan sát hình 50.1, 2, 3, đọc bảng sau, lựa chọn những câu trả lời thích hợp để điền vào bảng :

Bảng. Cấu tạo, đời sống và tập tính dinh dưỡng của một số đại diện thuộc bộ Ăn sâu bọ, bộ Gặm nhấm, bộ Ăn thịt

<i>Bộ Thú</i>	<i>Loài động vật</i>	<i>Môi trường sống</i>	<i>Đời sống</i>	<i>Cấu tạo răng</i>	<i>Cách bắt mồi</i>	<i>Chế độ ăn</i>
<i>Ăn sâu bọ</i>	Chuột chù					
	Chuột chũi					
<i>Gặm nhấm</i>	Chuột đồng nhỏ					
	Sóc bụng xám					
<i>Ăn thịt</i>	Báo					
	Sói					
Những câu trả lời lựa chọn		<ul style="list-style-type: none"> - Trên mặt đất - Trên mặt đất và trên cây - Trên cây - Đào hang trong đất 	<ul style="list-style-type: none"> - Đơn độc - Đàn 	<ul style="list-style-type: none"> - Răng nanh dài nhọn, răng hàm dẹp bên sắc - Các răng đều nhọn - Răng cửa lớn, có khoảng trống hàm 	<ul style="list-style-type: none"> - Đuổi mồi, bắt mồi - Rình mồi, vồ mồi - Tim mồi 	<ul style="list-style-type: none"> - Ăn thực vật - Ăn động vật - Ăn tạp

Bộ răng của thú Ăn sâu bọ thể hiện sự thích nghi với chế độ ăn sâu bọ, gồm những răng nhọn sắc cắn nát vỏ cứng của sâu bọ. Bộ răng của thú Gặm nhấm thích nghi với cách gặm nhấm thức ăn, còn của thú Ăn thịt thích nghi với chế độ ăn thịt. Từ thích nghi với cách ăn và chế độ ăn đã ảnh hưởng tới các đặc điểm cấu tạo và tập tính của đại diện các bộ trên.

Câu hỏi ?

1. Dựa vào bộ răng hãy phân biệt ba bộ Thú : Ăn sâu bọ, Gặm nhấm và Ăn thịt.
2. Trình bày đặc điểm cấu tạo của chuột chũi thích nghi với đời sống đào hang trong đất.
3. Nêu tập tính bắt mồi của những đại diện của ba bộ Thú : Ăn sâu bọ, Gặm nhấm, Ăn thịt.

Em có biết ?

– Tác hại ghê gớm của chuột : Đó là khả năng phát triển nòi giống của chuột nhanh một cách khủng khiếp. Một năm một đôi chuột có thể sinh sản 2 – 4 lứa, mỗi lứa đẻ 2 – 15 con, tuổi trưởng thành sinh dục chỉ khoảng 1 – 3 tháng. Bằng cách tính toán người ta thấy rằng một đôi chuột sau một năm có thể sinh sản được 800 cháu chắt, ăn hết gần 2 000kg lương thực gây hại rất lớn cho mùa màng, nhất là tập tính gặm nhấm cây cỏ, các vật cứng ngay cả khi không đói, vì vậy răng bị mòn đi, nhưng răng lại có khả năng dài liên tục. Cũng may, tuổi thọ của chuột thường chỉ dưới một năm và khi số lượng chuột phát triển quá lớn thì chúng sẽ mắc bệnh dịch mà chết bót đi. Tuy nhiên, phòng và diệt chuột vẫn luôn luôn là trách nhiệm quan trọng của ngành nông nghiệp.

– Sống đơn độc là chỉ tập tính sống của thú tách rời đồng loại phần lớn thời gian trong năm. Nhiều loài thú ăn thịt như mèo rừng, báo, hổ, sư tử, hổ, hổ, hổ chỉ thời kì động dục thú đực mới sống thành đôi. Thú cái cũng có thời gian sống đơn độc, đó là ngoài thời gian sinh sản và nuôi con.