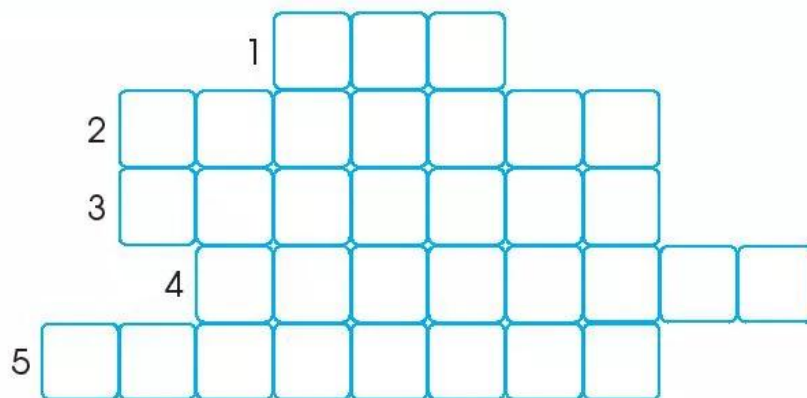
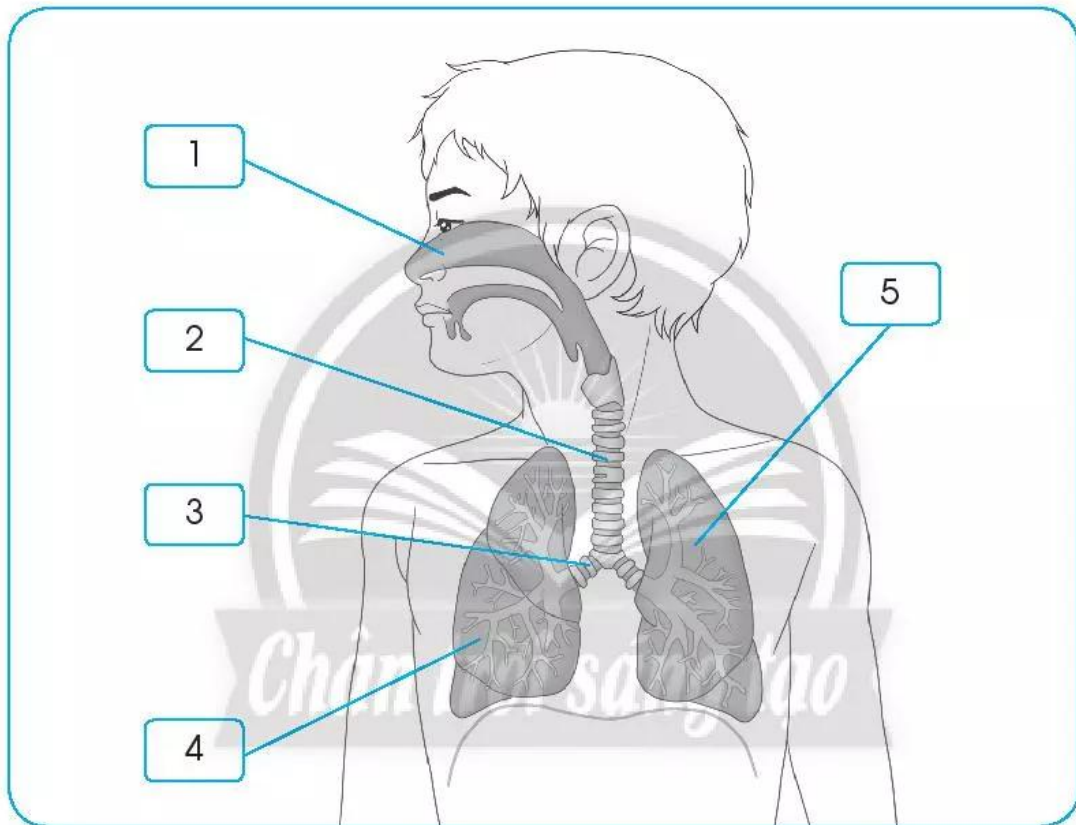


Bài 21

Cơ quan hô hấp

1 Quan sát hình và giải các ô chữ sau.



2 Nối các ô chữ ở cột A với cột B sao cho phù hợp.

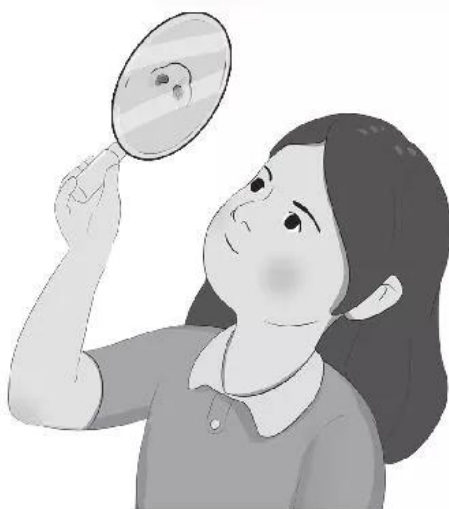
A	B
Mũi	dẫn không khí đi vào phổi và từ phổi ra ngoài.
Khí quản	có nhiều mao mạch để sưởi ấm không khí khi hít vào.
Phế quản	trao đổi khí, giúp cơ thể hấp thụ khí ô-xi và loại bỏ khí các-bô-níc.
Phổi	

3 Chọn từ thích hợp để viết vào chỗ (...).

- ô-xi các-bô-níc hô hấp hít vào thở ra

Nhờ có hoạt động thở của cơ quan mà con người có thể sống được. Khí được đưa vào cơ thể khi, khí được thải ra khỏi cơ thể khi

4 Đoán xem bạn nhỏ trong hình sẽ nói gì? Viết ra dự đoán của em vào chỗ (...).



Mình thấy có trong mũi nên bụi sẽ bị cản lại khi ta hít vào.

- 5 Nối các chấm để tạo thành một bức hình hoàn chỉnh. Vẽ đường đi của không khí ở cơ quan hô hấp có trong bức hình.

