



I – MỤC TIÊU BÀI HỌC

- Học sinh biết cách vẽ hình từ bao quát đến chi tiết.
- Vẽ được hình cái cốc và quả dạng hình cầu.
- Hiểu được vẻ đẹp của bố cục và tương quan tỉ lệ ở mẫu.

II – CHUẨN BỊ

1. Đồ dùng dạy – học

Giáo viên

- Mẫu vẽ : Có 2 hoặc 3 bộ mẫu để HS vẽ theo nhóm. Mỗi bộ mẫu gồm một cái cốc và quả dạng tròn (cốc khác nhau về hình dáng ; quả to, nhỏ và độ đậm, nhạt khác nhau (H.1 SGK).
- Một vài bài vẽ tĩnh vật đơn giản của các họa sĩ.
- Một vài bài vẽ của HS năm trước.
- Hình minh họa các bước tiến hành bài vẽ theo mẫu (vẽ hình) : Cái cốc và quả dạng hình cầu (tự vẽ hay ở bộ ĐDDH).

Học sinh

Giấy vẽ, vở vẽ (nếu có), bút chì, tẩy.

2. Phương pháp dạy – học

- Phương pháp vấn đáp, trực quan.
- Phương pháp luyện tập.

(*) Có địa phương gọi là “trái”.

III – GỢI Ý TIẾN TRÌNH DẠY – HỌC

Hoạt động 1

Hướng dẫn HS quan sát, nhận xét

– Đây là bài vẽ theo mẫu đầu tiên ở lớp 7. GV giới thiệu mẫu và yêu cầu của bài để HS rõ :

+ Mẫu vẽ gồm có một cái cốc và một quả dạng hình cầu.

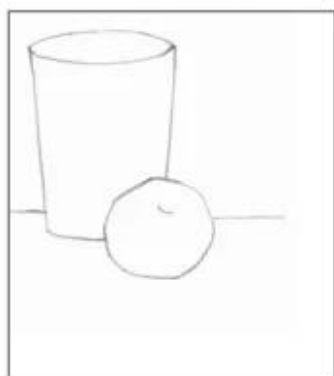
+ Cách vẽ cũng tiến hành như các bài vẽ theo mẫu ở lớp 6 (chú ý vẽ từ bao quát đến chi tiết).

– GV hướng dẫn HS quan sát cách bày mẫu và đặt câu hỏi : chọn mẫu và đặt mẫu vẽ như thế nào để bài vẽ có bố cục hợp lí và đẹp ?

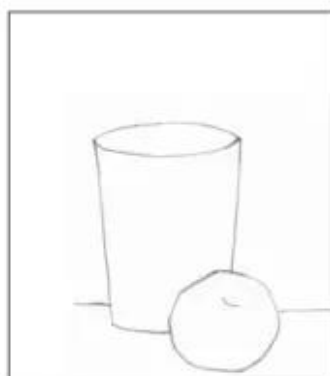
Ví dụ :

+ Bài vẽ có bố cục không hợp lí : cốc và quả lệch lên phía trên, lệch xuống phía dưới tờ giấy hoặc cốc so với quả to quá, nhỏ quá hay dàn hàng ngang (H.1.a, b, c, d, e).

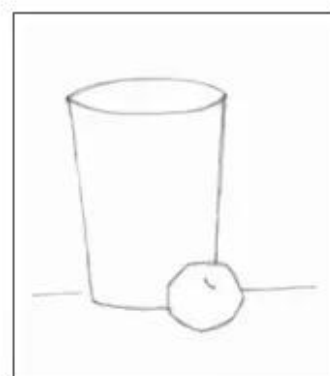
+ Bài vẽ có bố cục hợp lí : cốc và quả được sắp xếp cân đối trên tờ giấy (H.1.g).



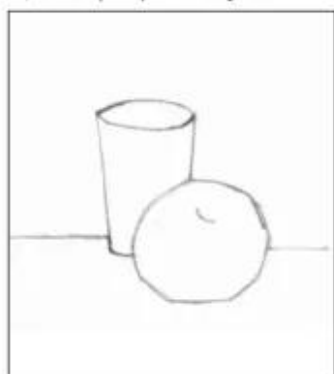
a) Bố cục lệch lên phía trên



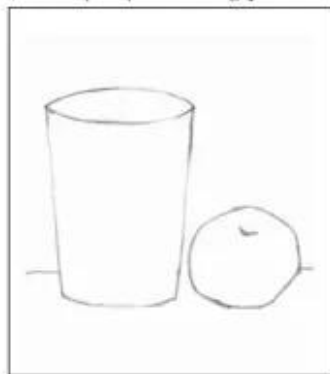
b) Bố cục lệch xuống phía dưới



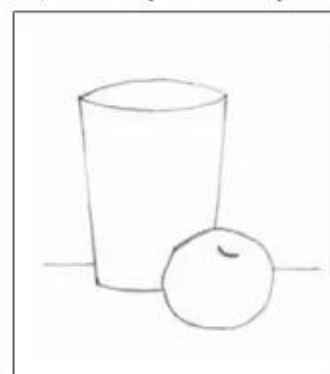
c) Cốc to quá so với quả



d) Cốc nhỏ quá so với quả



e) Cốc và quả dàn hàng ngang



g) Bố cục hợp lí

Hình 1. Một số cốc và quả có bố cục không hợp lí và hợp lí

- GV hướng dẫn HS bày mẫu (nếu vẽ theo nhóm).
- GV hướng dẫn HS quan sát nhận xét về :
 - + Hình dáng của cái cốc : chiều cao, chiều ngang, miệng, đáy cốc ;
 - + Vị trí của cốc và quả ;
 - + Tỷ lệ của cốc so với quả ;
 - + Độ đậm nhạt chính của mẫu.
- GV gợi ý HS ước lượng tỉ lệ của khung hình chung và tỉ lệ của cái cốc và quả.

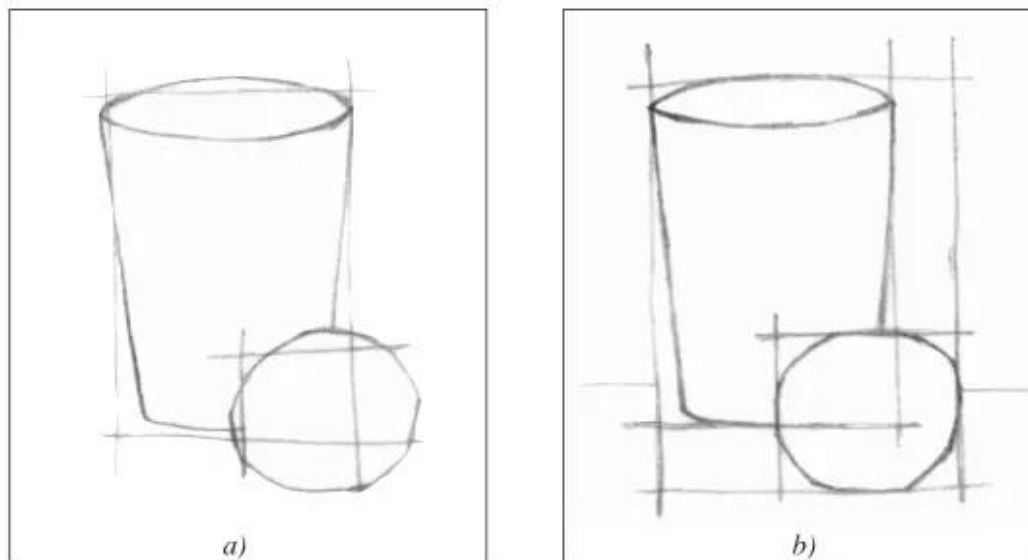
Hoạt động 2

Hướng dẫn HS cách vẽ

Cách vẽ bài này cũng theo trình tự chung như các bài vẽ ở lớp 6. Cụ thể là :

- GV hướng dẫn HS tìm tỉ lệ của khung hình :
 - + Chiều cao, chiều ngang rộng nhất của mẫu ;
 - + So sánh chiều cao và chiều ngang để tìm ra tỉ lệ khung hình của mẫu.
- Ước lượng và phác khung hình chung (GV yêu cầu HS phác đúng tỉ lệ của mẫu, đồng thời vẽ phác lên bảng hai, ba khung hình để HS nhận xét hình đúng, hình sai).

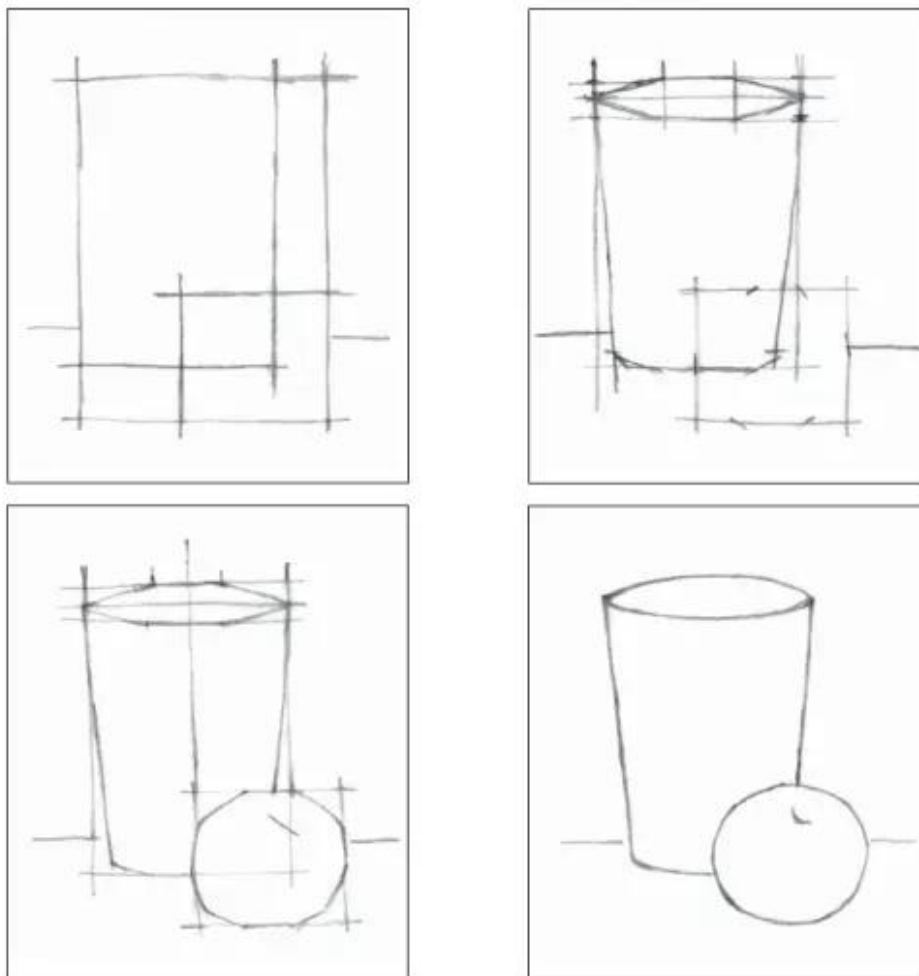
Ví dụ :



Hình 2. Vẽ khung hình sai (a) và khung hình đúng (b)

Lưu ý :

- GV hướng dẫn HS ước lượng vẽ khung hình của cái cốc và quả. Nên gợi ý HS so sánh với khung hình chung để tìm :
 - + Vẽ phác khung hình chung của cái cốc và quả ;
 - + Tìm chiều ngang của miệng cốc, chiều cao của thân cốc và vẽ khung hình của cốc ;
 - + Từ khung hình của cốc, so sánh để tìm ra khung hình của quả ;
 - + Ước lượng tỉ lệ của miệng và đáy cốc ;
 - + Tìm hướng và đặc điểm của quả ;
 - + Vẽ phác hình bằng các nét mờ ;
 - + Nhìn mẫu vẽ nét chi tiết cho gần với mẫu hơn.



Hình 3. Các bước tiến hành vẽ cái cốc và quả

Hoạt động 3

Hướng dẫn HS làm bài

- Bài này chỉ vẽ hình, do đó GV cần theo dõi, nhắc nhở HS :
 - + So sánh chiều ngang, chiều dọc của cốc và quả để tìm tỉ lệ của miệng cốc, đáy cốc, chiều cao của cốc và chiều cao, chiều ngang của quả.
 - + Vẽ nét cần có độ đậm, nhạt.
- GV giúp HS thực hiện theo trình tự bài vẽ, yêu cầu các em quan sát mẫu và chỉ ra chỗ hợp lí và chưa hợp lí ở mỗi bài vẽ.
- HS quan sát mẫu và hoàn thành bài vẽ.

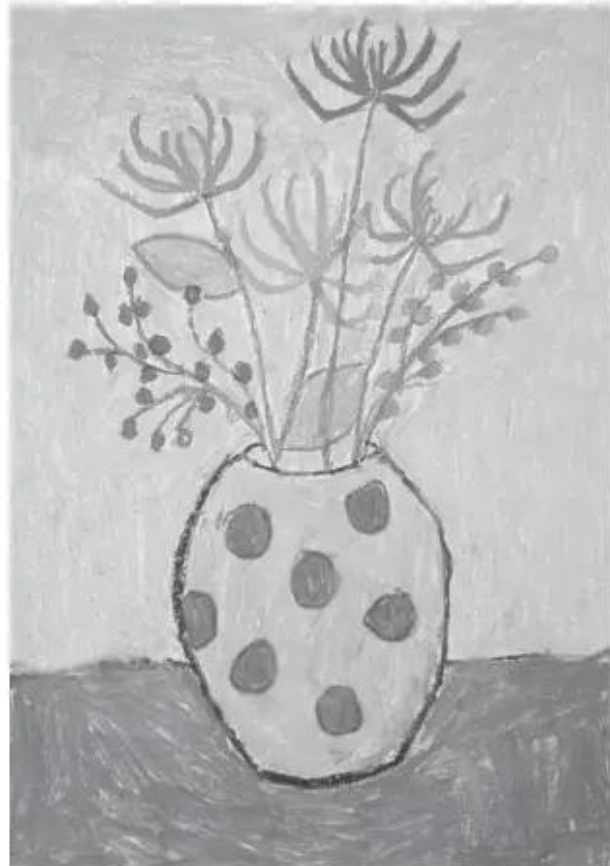
Hoạt động 4

Đánh giá kết quả học tập

- Đây là bài vẽ theo mẫu đầu tiên ở lớp 7, GV cần lưu ý cho HS tự nhận xét về :
 - + Bố cục bài vẽ, tỉ lệ hình vẽ trên trang giấy (quá to, quá nhỏ hay lệch một bên ...);
 - + So sánh tỉ lệ của hình vẽ với mẫu;
 - + Nét vẽ (có đậm, nhạt).
- GV bổ sung, củng cố về cách vẽ hình qua mỗi bài cụ thể.

Bài tập về nhà

- Quan sát độ đậm, nhạt ở cái chai, lọ hoa...
- Chuẩn bị cho bài học sau.



Lọ hoa. Bài vẽ của học sinh