




Bài đọc thêm

Rèn luyện tư duy với phần mềm Soukoban

Đây là phần mềm giúp các em rèn luyện khả năng tư duy sáng tạo thông qua một trò chơi nổi tiếng với nhân vật chính là Soukoban (đọc là sô-kô-ban).

1. Khởi động phần mềm

Nháy đúp chuột lên biểu tượng . Màn hình của phần mềm có dạng tương tự hình 116.



Hình 116

2. Giới thiệu trò chơi

Nếu là lần khởi động đầu tiên, trò chơi bắt đầu từ mức đơn giản nhất (mức 1). Từ những lần khởi động sau, phần mềm sẽ hiện mức chơi ở lần chơi trước đó. Các mức chơi sẽ phức tạp và khó dần lên. Phần mềm cho phép chơi với 100 mức.

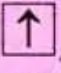
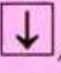
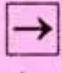
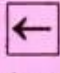
Trên màn hình là kho hàng có các thùng để không đúng chỗ. Nhiệm vụ của Soukoban là chuyển các thùng về đúng vị trí.



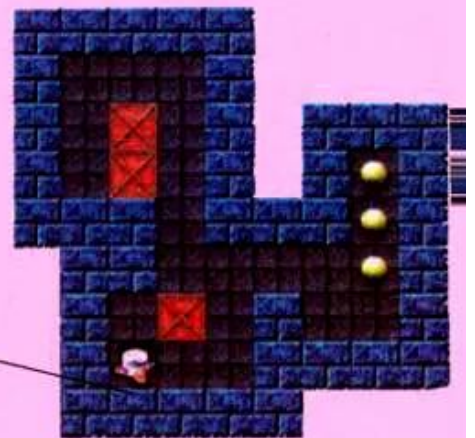
Trong hình 116, Soukoban  cần chuyển ba thùng  tới ba vị trí  được định trước.

Em sẽ thắng nếu giúp Soukoban chuyển tất cả các thùng đến vị trí đích. Ngược lại, em sẽ thua.


3. Quy tắc chơi

- Em có nhiệm vụ điều khiển Soukoban bằng các phím mũi tên , , , . Soukoban sẽ dịch chuyển lên trên, xuống dưới, sang phải hoặc sang trái tương ứng với các phím này.
- Trên đường đi, nếu gặp thùng, Soukoban sẽ “đẩy” thùng dịch chuyển theo hướng đi của mình nếu phía trước không bị vướng tường nhà hoặc một thùng khác.
- Soukoban chỉ có thể đẩy được một thùng trên đường.

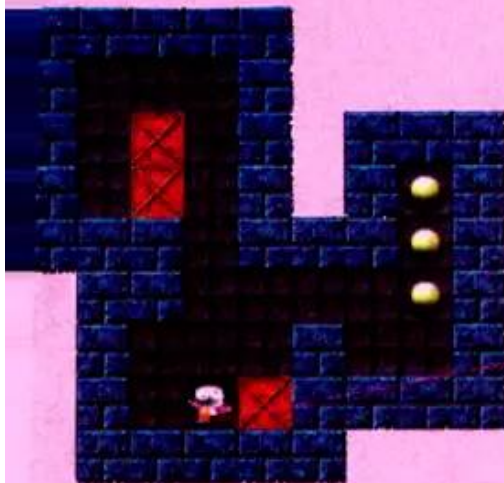
Tại vị trí này, Soukoban có thể dịch chuyển thùng gần mình theo các hướng lên trên, xuống dưới, sang trái, sang phải.



Hình 117

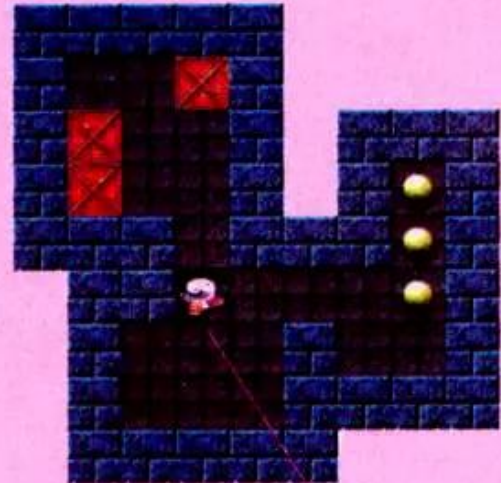
- Khi chuyển tất cả các thùng đến đích, phần mềm tự động chuyển sang mức chơi tiếp theo.
- Muốn thoát khỏi phần mềm, em hãy nhấp chuột lên nút  ở góc trên bên phải màn hình.





Hình 118

Tại vị trí này, Soukoban không thể dịch chuyển thùng gần mình theo bất cứ hướng nào.



Hình 119

Để giúp đỡ Soukoban hoàn thành nhiệm vụ, em cần phải suy nghĩ rất cẩn thận và thực hiện chính xác các thao tác cần thiết. Chỉ một sai sót nhỏ cũng có thể khiến Soukoban không hoàn thành nhiệm vụ.

Soukoban không thể di chuyển bất cứ thùng nào trong số ba thùng trên màn hình. Như vậy là Soukoban đã không hoàn thành nhiệm vụ.



Chú ý:

1. Nếu đi nhầm một bước, em có thể sửa sai bằng cách nhấn giữ phím **Ctrl** và gõ phím **A**.
2. Có thể chơi lại từ đầu lượt chơi hiện thời bằng cách nhấn giữ phím **Ctrl** và gõ phím **R**.

Hình 120. Một số mức chơi khác nhau

