

## TIẾT 12

- Ôn tập bài hát : *Khúc hát chim sơn ca*
- Nhạc lí : - Cung và nửa cung  
- Dấu hoá

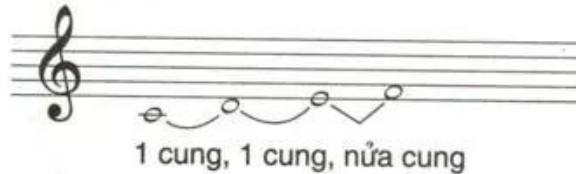
### Nhạc lí

#### - CUNG VÀ NỬA CUNG - DẤU HOÁ

##### 1. Cung và nửa cung

Cung và nửa cung là đơn vị dùng để chỉ khoảng cách về độ cao giữa 2 âm thanh đi liền bậc. Một cung bằng 2 nửa cung.

Ví dụ :



Trong 7 bậc âm tự nhiên : Đô, Rê, Mi, Pha, Son, La, Si, (Đô) có những khoảng cách một cung và nửa cung như sau :

Đô - Rê : 1 cung

Rê - Mi : 1 cung

Mi - Pha :  $\frac{1}{2}$  cung

Pha - Son : 1 cung

Son - La : 1 cung

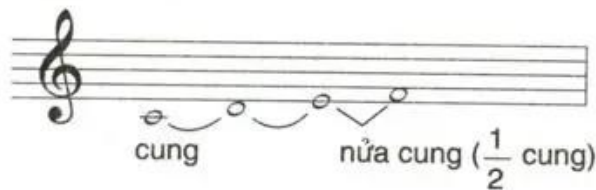
La - Si : 1 cung

Si - Đô :  $\frac{1}{2}$  cung

Ghi một cung và nửa cung trên khuông nhạc thường dùng kí hiệu :

1 cung :

nửa cung :



## 2. Dấu hoá

a) *Dấu hoá* là kí hiệu dùng để thay đổi độ cao của các nốt nhạc. Có 3 loại dấu hoá thường dùng là : dấu thăng ( $\sharp$ ), dấu giáng ( $\flat$ ), dấu bình ( $\natural$ ). Dấu thăng có tác dụng nâng cao nốt nhạc lên nửa cung. Dấu giáng hạ thấp nốt nhạc xuống nửa cung. Dấu bình chỉ sự huỷ bỏ hiệu lực của dấu thăng hoặc dấu giáng. Dấu hoá đặt sau khoá nhạc hoặc đặt trước nốt nhạc.

b) *Dấu hoá suốt* đặt ở đầu khuông nhạc (sau khoá nhạc) gọi là *hoá biểu*. Các dấu hoá trong *hoá biểu* được ghi cùng một loại, nó có hiệu lực với tất cả các nốt cùng tên trong bản nhạc. Trên hoá biểu có thể có từ 1 đến 7 dấu hoá.

Ví dụ :



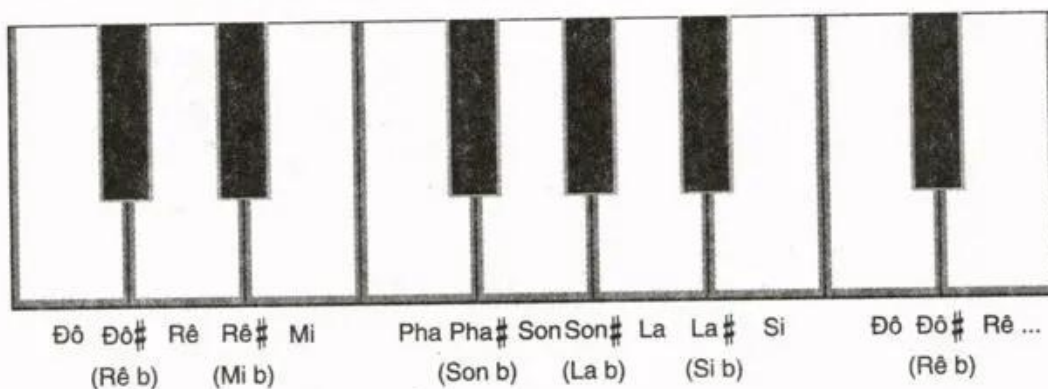
c) *Dấu hoá bất thường* đặt ở trước nốt nhạc chỉ có ảnh hưởng tới nốt nhạc cùng tên đứng sau nó trong phạm vi một nhịp.

Ví dụ :



Nốt Son ở nhịp thứ ba trở lại nốt Son bình.

d) Quan sát các nốt nhạc cách nhau một cung và nửa cung trên đàn phím :



### CÂU HỎI VÀ BÀI TẬP

1. Tìm khoảng cách nửa cung và một cung trong 2 nhịp đầu của bài hát *Khúc hát chim sơn ca*.
2. Tìm những câu hát có giai điệu giống nhau trong bài hát vừa học.