



BÀI 11
VẼ THEO MẪU

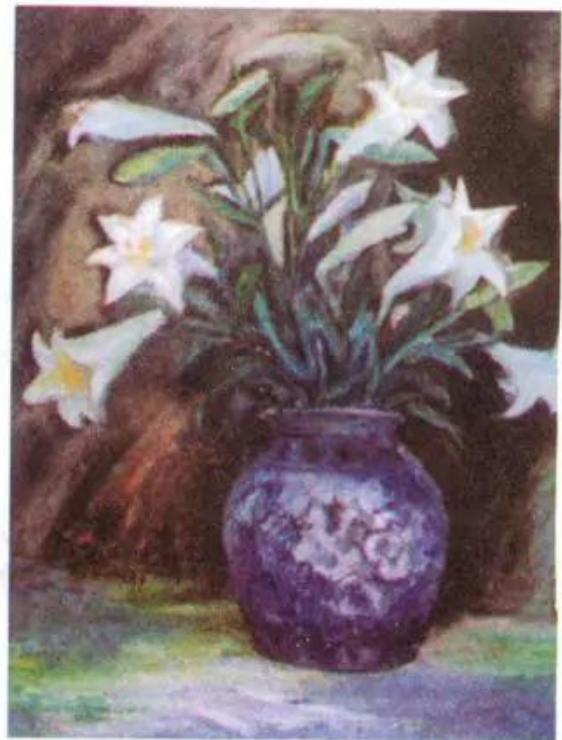
LỌ HOA VÀ QUẢ
(Vẽ bằng bút chì đen)

I - QUAN SÁT, NHẬN XÉT

- Chiều cao, chiều ngang của mẫu.
- Tỷ lệ của phần hoa, phần lọ.
- Vị trí của quả và lọ.
- Độ đậm, độ nhạt của lọ, hoa và quả.



Ảnh lọ hoa và quả

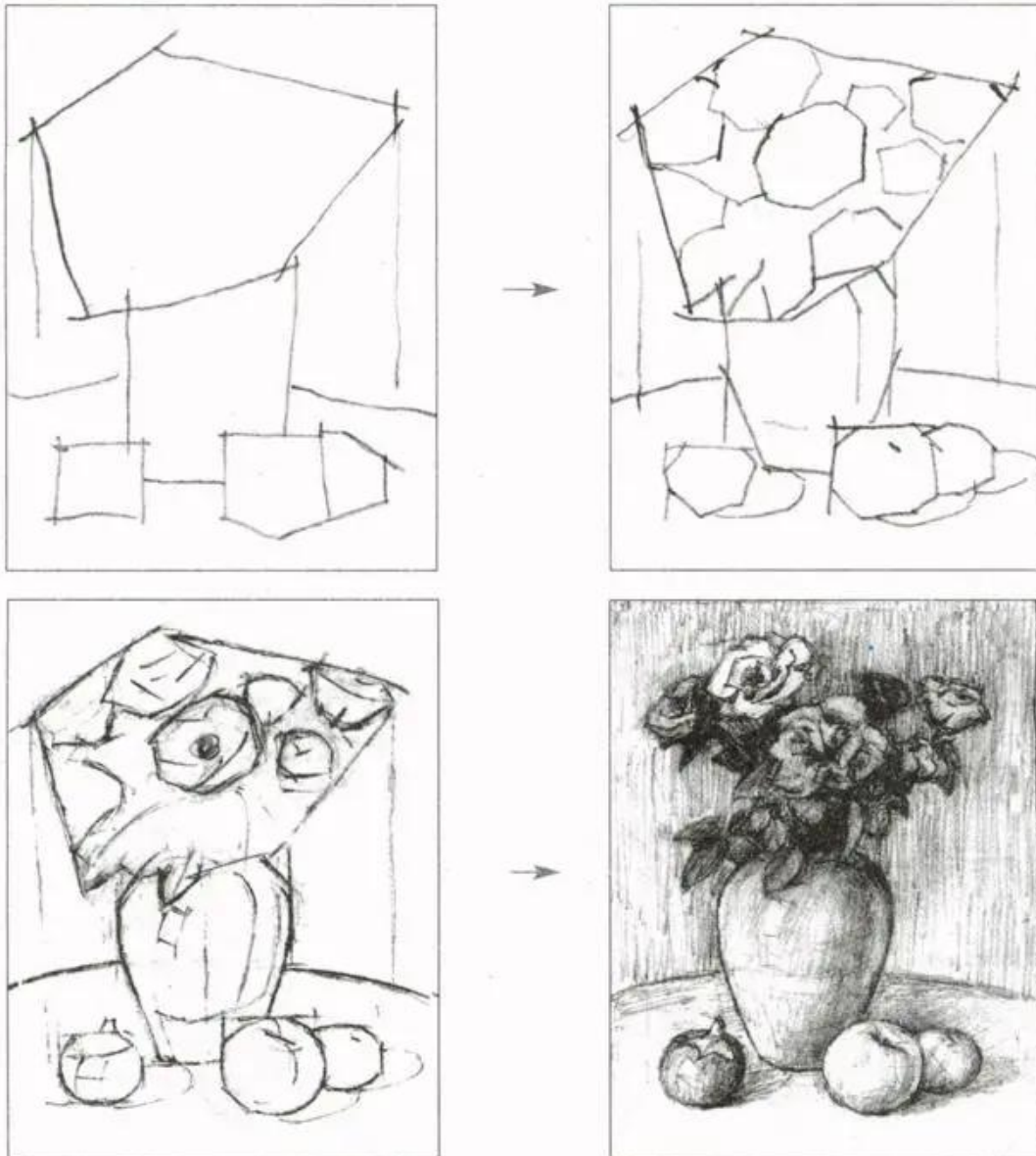


Tĩnh vật. Tranh màu bột của Nguyễn Ngọc Sinh

Hình 1. Gợi ý cách chọn, bày mẫu vẽ

II - CÁCH VẼ

- Xác định khung hình chung của mẫu.
- Vẽ phác hình theo hướng dẫn ở các bài đã học.
- Vẽ phác các hình mảng đậm, nhạt lớn.
- So sánh các độ đậm, nhạt của lọ, hoa, quả với nhau để diễn tả hình khối.
- Vẽ đậm, nhạt của nền để bài vẽ có không gian.



Hình 2. Gợi ý cách vẽ đậm nhạt lọ hoa và quả

CÂU HỎI VÀ BÀI TẬP

Vẽ lọ hoa và quả. (Vẽ bằng bút chì đen)