



I - TÌM VÀ CHỌN NỘI DUNG ĐỀ TÀI

Vẽ tranh đề tài tự chọn, người vẽ có thể tự tìm, chọn và vẽ theo ý thích của mình với các đề tài khác nhau.

Học sinh có thể chọn bất kì chất liệu gì để vẽ như màu nước, màu bột, sáp màu, bút dạ, chì màu, ...

II - CÁCH VẼ

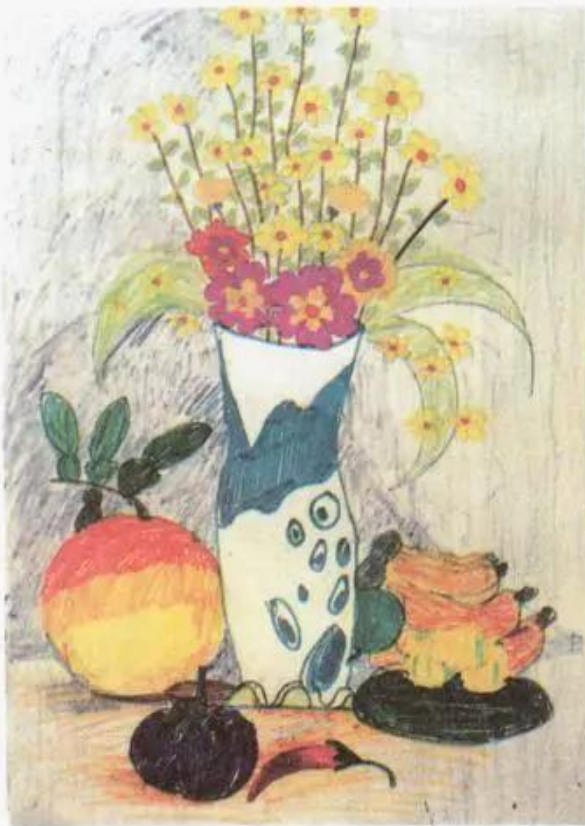
Học sinh tự tìm đề tài và hình thức thể hiện. Bài vẽ cần thực hiện theo nguyên tắc cơ bản về bố cục, về hình mảng và màu sắc.



Trong công viên. Tranh sáp màu của học sinh



Phong cảnh miền núi. Tranh màu nước của học sinh



CÂU HỎI VÀ BÀI TẬP

Vẽ một bức tranh với đề tài tự chọn. (Vẽ màu theo ý thích)

Tĩnh vật hoa quả
Tranh bút dạ của học sinh