



Bài 5

Viết chữ và làm tính trong Logo

Em có muốn viết tên mình hoặc các lời chúc mừng trong các hình vẽ Logo không? Bài này sẽ hướng dẫn các em làm điều đó.



1 Viết chữ lên màn hình Logo

Để viết chữ lên màn hình Logo, em hãy dùng lệnh **LABEL**. Câu lệnh này sẽ cho hiện chữ trên màn hình.

Ví dụ em gõ **LABEL "Hello** và nhấn phím **Enter**, dòng chữ **Hello** hiện ra trên màn hình của Logo theo hướng từ dưới lên trên, đó là vì hiện thời Rùa đang hướng lên phía trên.

Nếu em muốn viết vài từ lên màn hình thì phải viết các từ trong cặp ngoặc vuông **[]** như ví dụ sau:

```
LABEL [Xin chào các bạn!]
```

Câu lệnh này sẽ viết dòng chữ **"Xin chào các bạn!"** theo hướng hiện thời của Rùa (H. 87).

Xin chào các bạn!

Hình 87





Chú ý

Nếu em gõ lệnh LABEL “Xin chào” thì trên màn hình sẽ chỉ hiện ra chữ “Xin” mà thôi.

Giống như trong phần vẽ hình, em có thể kết hợp các lệnh quay phải RT, quay trái LT với lệnh LABEL để có thể viết chữ lên màn hình theo hướng bất kì. Chẳng hạn, với lệnh

RT 45 LABEL [Chao buoi sang]

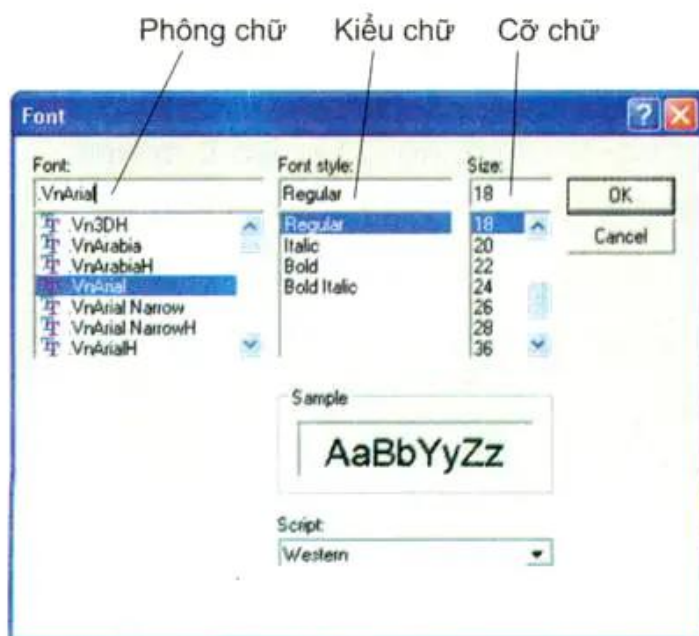
em sẽ được kết quả như hình 88.

Chao buoi sang

Hình 88

2 Thay đổi phông chữ, cỡ chữ

Cách dễ nhất để thay đổi phông chữ, cỡ chữ là chọn Set→Label Font...



Hình 89



Như trong hình 89, em thấy phông chữ đang được chọn là `.VnArial`, kiểu chữ bình thường (`Regular`) và cỡ chữ là `18`.

Với phông chữ, kiểu chữ và cỡ chữ được chọn như vậy, dùng lệnh `RT 90 LABEL [Em học LOGO]` để viết ngang màn hình dòng chữ `Em học Logo` (chữ Việt không dấu), em sẽ được kết quả như hình 90.

Em học LOGO

Hình 90



THỰC HÀNH

- T1.** Viết các câu lệnh, phối hợp với việc đặt lại nét bút, màu bút và chọn phông chữ để Logo viết trên màn hình hai dòng chữ đặt vuông góc với nhau như hình 91.

HELLO VIET NAM!

HELLO VIET NAM!

Hình 91

3

Làm các phép tính trong Logo

Lệnh `PRINT` – Cho hiện trên màn hình kết quả các phép tính.

Em có thể thực hiện bốn phép toán: cộng (+), trừ (-), nhân (*), chia (/) trong Logo. Để hiển thị kết quả các phép tính, dùng lệnh `PRINT` (viết tắt `PR`). Chẳng hạn, muốn tính giá trị của biểu thức 2×5 thì em gõ `PRINT 2*5` hoặc `PR 2*5` ở ngăn gõ lệnh và nhấn phím `Enter`.

Kết quả, ở ngăn trên của cửa sổ lệnh sẽ hiện lại dòng lệnh vừa gõ và đáp số của phép tính (H. 92).





Hình 92

Câu lệnh **Print** sẽ thực hiện các phép tính theo thứ tự ưu tiên mà em đã biết: Phép nhân và phép chia được thực hiện trước, phép cộng và phép trừ được thực hiện sau. Nếu biểu thức chỉ có cộng và trừ hoặc chỉ có nhân và chia thì các phép toán được thực hiện từ trái sang phải. Nếu biểu thức có dấu ngoặc thì các phép tính trong ngoặc được thực hiện trước.

Ví dụ

Câu lệnh	Kết quả
Print $2+3*4$	14
Print $(2+3*4)$	14
Print $(2+3)*4$	20

Trong Logo còn có lệnh **SHOW** cho kết quả tương tự như lệnh **PRINT**

Ví dụ

Câu lệnh	Kết quả
Show $2+3*4$	14
Show $(2+3*4)$	14
Show $(2+3)*4$	20





THỰC HÀNH

T2. Em hãy thực hiện vài phép tính trên các con số lớn hơn với các lệnh **PRINT** và **SHOW**.

$$10 + 5 * 25$$

$$6786 + 14854$$

$$88 + 45 + 156$$

$$568 * 89$$

$$3427 + 5688$$

$$8787 - 7878$$



Chú ý

- Hãy tránh những con số quá lớn ngoài khả năng đọc của em.
- Để giúp Logo hiểu đúng biểu thức cần tính, các em không nên gõ các dấu cách không cần thiết.

T3. Em hãy dùng bút thực hiện các phép tính với các biểu thức có ngoặc dưới đây, sau đó dùng lệnh **PRINT** hoặc **SHOW** của Logo để kiểm tra lại kết quả.

$$(150 - 10 \times 5) : 2$$

$$10 + 5 \times (7 - 5) - 10$$

$$(30 : 2 - 5 \times 2) \times 5 - 10$$

T4. Em hãy thực hiện các câu lệnh sau để thấy sự khác biệt giữa hai lệnh **PRINT** và **SHOW** trong trường hợp này.

Print [Xin chào bạn]

Show [Xin chào bạn]

