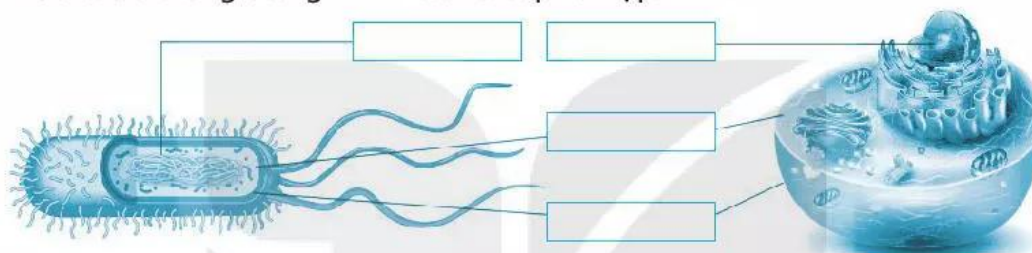


BÀI 19. CẤU TẠO VÀ CHỨC NĂNG CÁC THÀNH PHẦN CỦA TẾ BÀO

19.1. a) Hãy điền tên các thành phần của tế bào nhân sơ và tế bào nhân thực vào các ô trống trong Hình 19.1 cho phù hợp.



Hình 19.1

b) So sánh điểm giống và khác nhau giữa tế bào nhân sơ và tế bào nhân thực.

Tế bào	Thành phần tế bào	Giống	Khác
Tế bào nhân sơ			
Tế bào nhân thực			

19.2. Hãy tìm những từ/cụm từ thích hợp để hoàn thành nội dung sau:

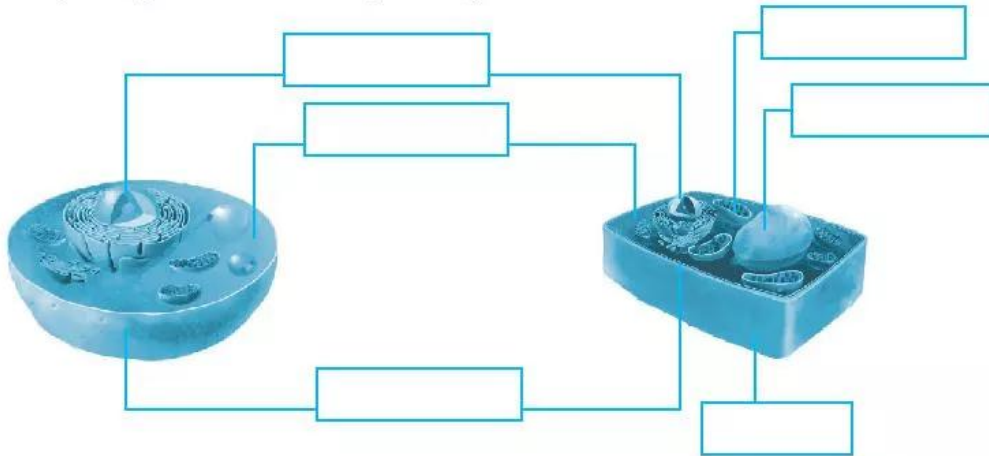
Các loại tế bào khác nhau thường có (1), (2) và (3) khác nhau.

Màng tế bào là thành phần có ở mọi (4) giúp (5) và (6) các thành phần bên trong tế bào, đồng thời tham gia vào quá trình (7) giữa tế bào và môi trường.

Tế bào chất là nơi diễn ra phần lớn các hoạt động (8) của tế bào.

Nhân hoặc vùng nhân là nơi chứa (9), là trung tâm (10) các (11) của tế bào.

19.3. a) Hãy điền tên các thành phần tế bào thực vật và động vật vào các ô trống trong Hình 19.2 cho phù hợp.



Hình 19.2

b) Hãy hoàn thành bảng dưới đây.

Thành phần tế bào	Chức năng	Tế bào thực vật	Tế bào động vật
Màng tế bào	Bao bọc và bảo vệ các thành phần bên trong tế bào, tham gia vào quá trình trao đổi chất giữa tế bào và môi trường.	Có	Có
Thành tế bào			
Tế bào chất			
Không bào			
Lục lạp			

19.4. Hãy tìm hiểu qua sách, báo và internet về thành phần cấu trúc của tế bào để trả lời các câu hỏi sau:

a) Thành phần nào giúp thực vật cứng cáp dù không có hệ xương nâng đỡ như ở động vật?

b) Thành phần nào giúp thực vật có khả năng tự tổng hợp chất hữu cơ?

19.5. Hãy vẽ hoặc làm mô hình mô phỏng tế bào nhân thực và tế bào nhân sơ theo sự sáng tạo của em.