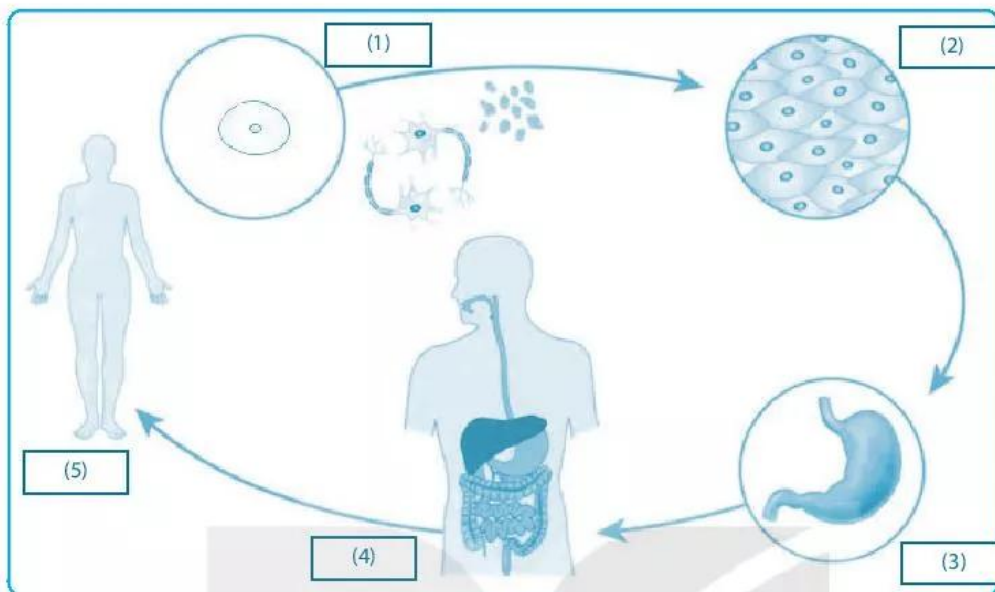


BÀI 23. TỔ CHỨC CƠ THỂ ĐA BÀO

23.1. a) Viết sơ đồ thể hiện mối quan hệ giữa các cấp tổ chức của cơ thể đa bào từ thấp đến cao.



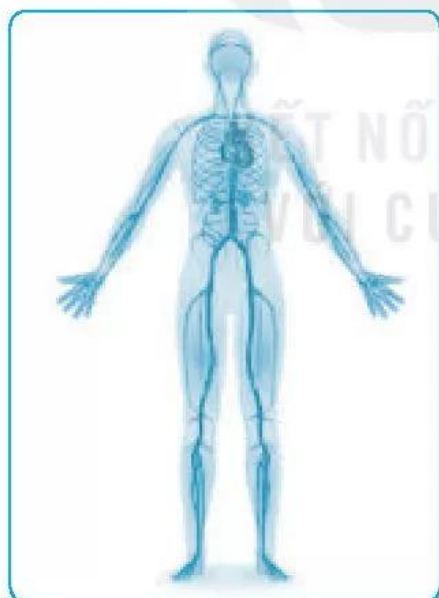
b) Hoàn thành tên các cấp tổ chức của cơ thể trong Hình 23.1.

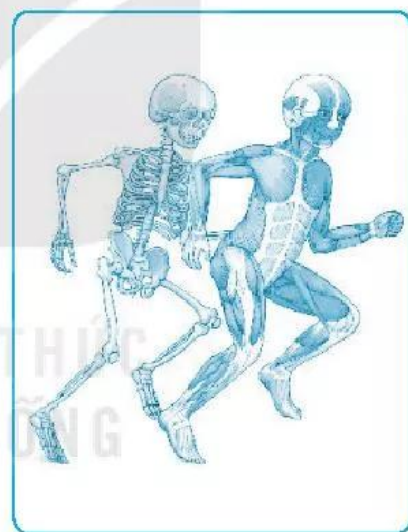
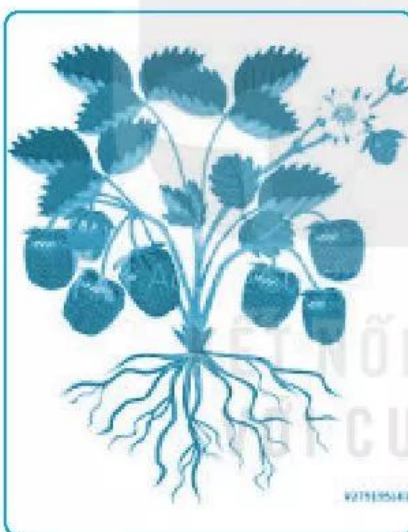
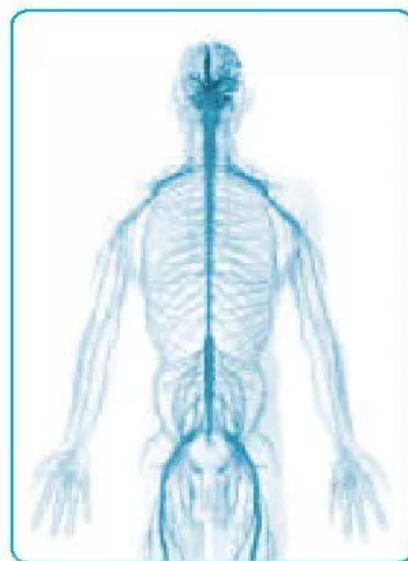
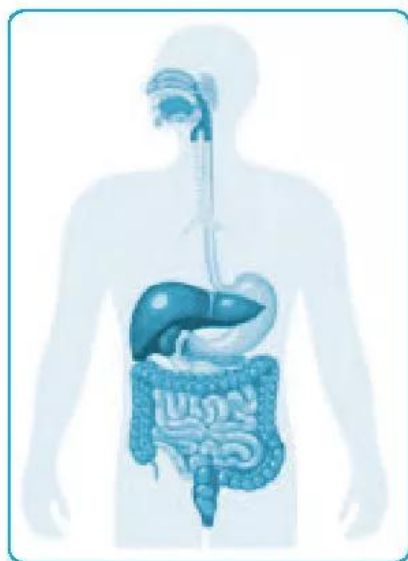


Hình 23.1

c) Viết một sơ đồ thể hiện các cấp cấu tạo của cơ thể thực vật.

23.2. Hãy viết tên hệ cơ quan được thể hiện trong Hình 23.2 cho phù hợp.





Hình 23.2

23.3. Đánh dấu ✓ vào trước ý đúng.

- Mô gồm nhóm các tế bào cùng thực hiện một chức năng.
- Cơ quan gồm nhiều tế bào có cấu tạo giống nhau và cùng thực hiện một chức năng.
- Cơ quan được cấu tạo từ hai hay nhiều mô, cùng thực hiện một hoạt động sống.

- Hệ cơ quan gồm một nhóm các cơ quan phối hợp với nhau thực hiện đầy đủ các quá trình sống cơ bản, đảm bảo sự tồn tại và phát triển của cơ thể.
- Não, tim, dạ dày là các mô ở cơ thể người.
- Một số mô của cơ thể người như: mô cơ, mô liên kết, mô biểu bì ở da,...
- Một số hệ cơ quan của cơ thể người như: hệ tiêu hoá, hệ hô hấp, hệ thần kinh,...

23.4. Hãy tìm hiểu về sự ảnh hưởng khi một số cơ quan trong cơ thể (như: dạ dày, tim, phổi,...) bị tổn thương tới cơ thể chúng ta và đưa ra cách chăm sóc để các cơ quan đó khoẻ mạnh theo bảng gợi ý dưới đây.

STT	Cơ quan bị đau	Ảnh hưởng đến cơ thể	Cách chăm sóc
1	Dạ dày	Đau bụng, khó tiêu,...	Ăn, ngủ đúng giờ; hạn chế ăn đồ cay, nóng,...