

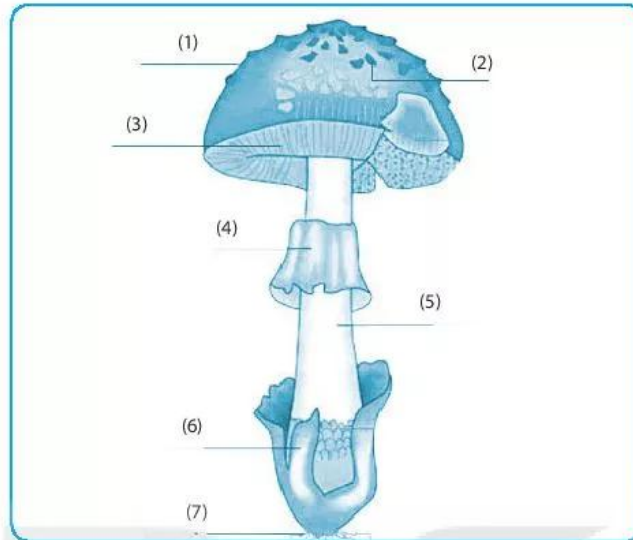
BÀI 33. THỰC HÀNH: QUAN SÁT CÁC LOẠI NẤM

33.1. Viết tên các loại nấm em dùng làm mẫu vật trong buổi thực hành.

33.2. Khẳng định nào dưới đây đúng khi nói về cấu tạo của nấm?

- A. Phần sợi nấm là cơ quan sinh sản.
- B. Phần sợi nấm là cơ quan sinh dưỡng.
- C. Phần mũ nấm là cơ quan sinh dưỡng.
- D. Phần mũ nấm vừa là cơ quan sinh sản vừa là cơ quan sinh dưỡng.

33.3. a) Nêu tên các thành phần cấu tạo của một nấm quả trong Hình 33.1.



Hình 33.1

b) Vẽ hình một nấm quả em đã quan sát và chú thích các thành phần cấu tạo có trong mẫu vật đó.

33.4. Trong quá trình lấy nấm mốc ra khỏi mẫu vật để quan sát, em cần sử dụng những dụng cụ gì để đảm bảo an toàn sức khỏe? Giải thích lí do của việc sử dụng các dụng cụ đó.

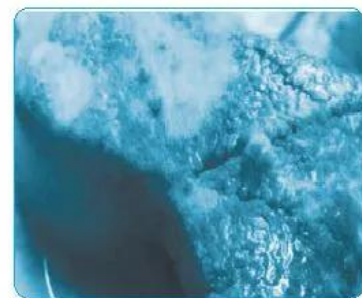
33.5. Trong cuộc sống có thể bắt gặp rất nhiều các loại thực phẩm bị mốc như: bánh chưng, cam, bánh mì,... Mỗi loại thực phẩm khi bị mốc lại có màu sắc khác nhau. Dựa vào kiến thức của mình, em hãy giải thích vì sao các loại thực phẩm đó lại bị mốc và màu sắc đám mốc ở mỗi loại thực phẩm lại khác nhau.



Mốc ở bánh mì



Mốc ở cam



Mốc ở bánh chưng

Hình 33.2