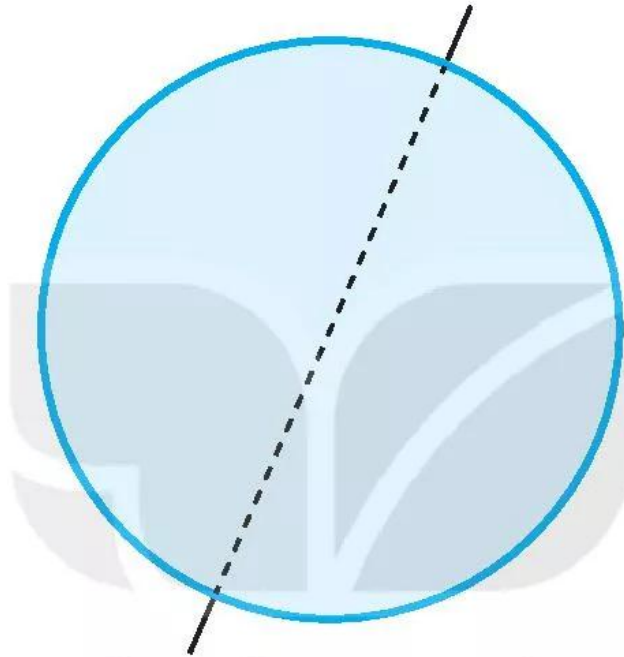


Bài 7

CHUYỂN ĐỘNG TỰ QUAY QUANH TRỤC CỦA TRÁI ĐẤT VÀ HỆ QUẢ

1. Hãy hoàn thành sơ đồ chuyển động tự quay quanh trục của Trái Đất vào vở.



2. Dựa vào sơ đồ vừa hoàn thành, em hãy trình bày đặc điểm chuyển động tự quay quanh trục của Trái Đất.
3. Hãy sử dụng những cụm từ sau để hoàn thành đoạn thông tin dưới đây:

*ngày và đêm luân phiên nhau
dạng khối cầu*

*tây sang đông
chiếu sáng một nửa*

Do Trái Đất có (1) nên lúc nào cũng chỉ được
Mặt Trời (2) Do sự chuyển động tự quay từ
(3) nên ở khắp mọi nơi trên Trái Đất đều lần lượt có
(4)

4. Ghép các ô ở bên trái với các ô ở bên phải sao cho phù hợp.



a) ranh giới được điều chỉnh theo đường biên giới của các quốc gia và vùng lãnh thổ.

b) được tính dựa vào độ cao Mặt Trời trong ngày.



c) các địa điểm nằm trên các kinh tuyến khác nhau sẽ có giờ khác nhau.

d) bề mặt Trái Đất được chia ra 24 khu vực giờ.

5. Dựa vào bản đồ các khu vực giờ trên thế giới (trang 119 SGK), em hãy:

– Cho biết tên một số quốc gia sử dụng giờ của nhiều khu vực.

– Kể tên một số quốc gia sử dụng cùng khu vực giờ với Việt Nam.

6. Một trận bóng đá trong khuôn khổ giải Ngoại hạng Anh giữa câu lạc bộ Li-vơ-pun và câu lạc bộ Man-chét-tơ U-nai-tít diễn ra vào lúc 15 giờ theo giờ Luân Đôn, vậy người hâm mộ bóng đá ở Việt Nam có thể xem trực tiếp qua truyền hình vào mấy giờ ở Việt Nam?

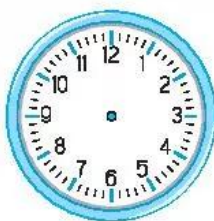
7. Ở sảnh các khách sạn cũng như sảnh của các sân bay quốc tế thường treo một số đồng hồ của các địa điểm khác nhau trên thế giới, các đồng hồ này chỉ các giờ khác nhau. Em hãy giải thích cho sự khác nhau giờ ở các địa điểm. Cho đồng hồ của Pa-ri chỉ đúng giờ, em hãy cho biết giờ của Luân Đôn, Oa-sinh-tơn, Hà Nội, Bắc Kinh.



PA-RI



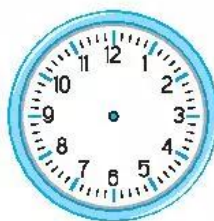
LUÂN ĐÔN



OA-SINH-TƠN

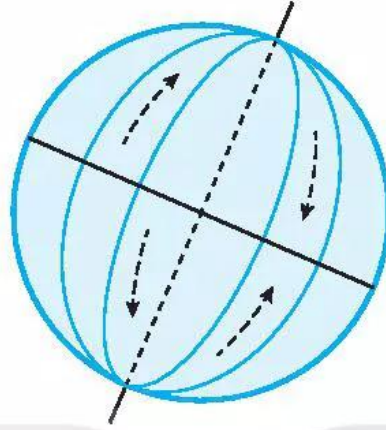


HÀ NỘI



BẮC KINH

8. Vì sao các địa điểm ở phía đông bao giờ cũng có giờ sớm hơn ở phía tây?
9. Cho biết hướng chuyển động thực tế của vật thể trong các trường hợp sau:



10. Tại sao gió Mậu dịch (Tín phong) ở bán cầu Bắc thổi từ vùng áp cao cận chí tuyến về áp thấp xích đạo không theo hướng bắc – nam mà lại theo hướng đông bắc?