

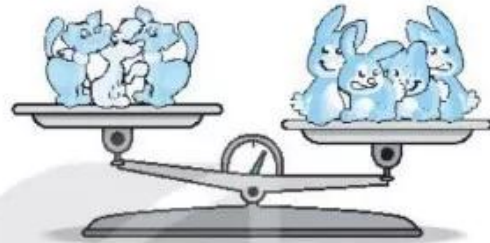
BÀI 15

KI-LÔ-GAM

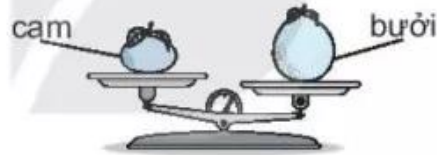
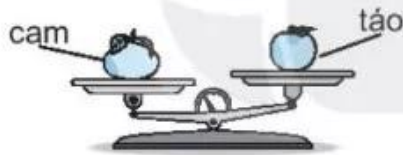
Tiết 1

1 Quan sát tranh rồi khoanh vào chữ đặt trước câu đúng.

- A. 4 bạn thỏ nhẹ hơn 3 bạn chó.
- B. 4 bạn thỏ nặng hơn 3 bạn chó.
- C. 4 bạn thỏ nặng bằng 3 bạn chó.



2 Quan sát tranh rồi viết "bưởi", "cam" hoặc "táo" thích hợp vào chỗ chấm.



- a) Quả nặng hơn quả táo.
- b) Quả bưởi nặng hơn quả
- c) Quả nặng nhất, quả nhẹ nhất.

3 Quan sát tranh rồi viết số thích hợp vào chỗ chấm.



- a) Gấu bông nặng bằng quả chanh.
- b) Chó bông nặng bằng quả chanh.
- c) Thỏ bông nặng bằng quả chanh.

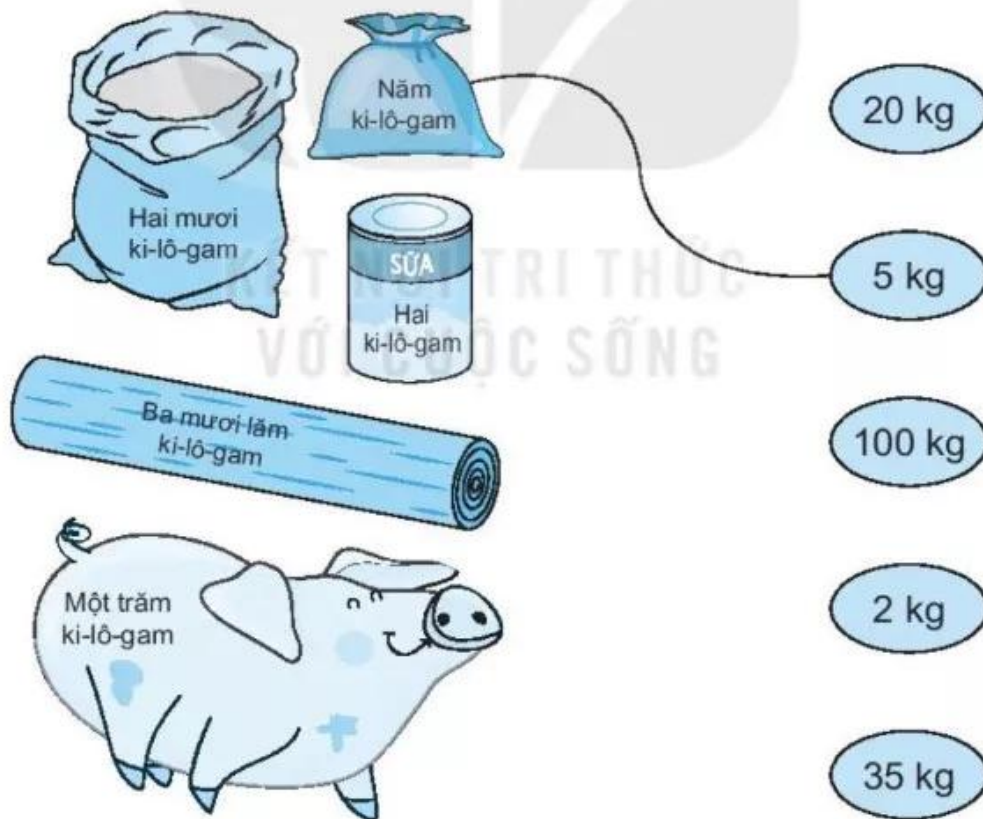
Tiết 2

1 Quan sát tranh rồi viết Đ (đúng), S (sai) vào ô trống.

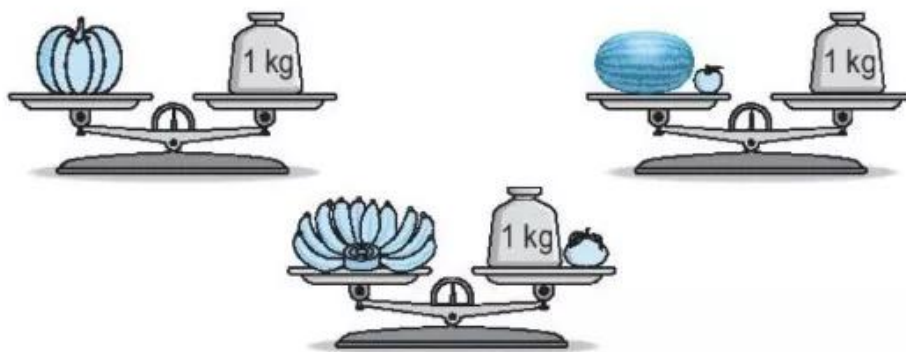


- a) Con chó nặng hơn 1 kg. b) Con mèo nặng hơn 1 kg.
c) Con thỏ cân nặng 1 kg. d) Con chó nặng bằng con thỏ.
e) Con thỏ nặng hơn con mèo.

2 Nối (theo mẫu).



3 Quan sát tranh.



a) Viết “nặng hơn”, “nặng bằng” hoặc “nhẹ hơn” thích hợp vào chỗ chấm.

Quả bí ngô 1 kg; quả dưa hấu 1 kg;
nải chuối 1 kg.

b) Đ, S ?

- Quả dưa hấu nặng nhất.
- Quả bí ngô nhẹ nhất.
- Nải chuối nặng nhất.

Tiết 3

1 Viết số thích hợp vào chỗ chấm.

a) $40 \text{ kg} + 20 \text{ kg} = \dots \text{ kg}$

b) $30 \text{ kg} + 7 \text{ kg} = \dots \text{ kg}$

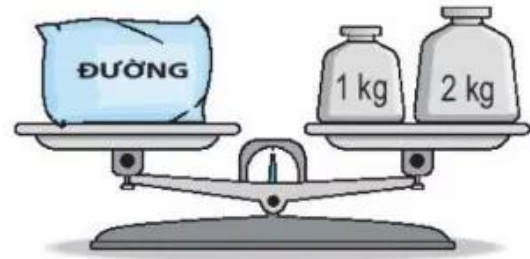
$60 \text{ kg} - 20 \text{ kg} = \dots \text{ kg}$

$37 \text{ kg} - 7 \text{ kg} = \dots \text{ kg}$

$60 \text{ kg} - 40 \text{ kg} = \dots \text{ kg}$

$37 \text{ kg} - 30 \text{ kg} = \dots \text{ kg}$

2/ Quan sát tranh rồi viết số thích hợp vào chỗ chấm.



a) Túi gạo cân nặng kg.

Túi đường cân nặng kg.

b) Cả túi gạo và túi đường cân nặng kg.

Túi gạo nặng hơn túi đường kg.

3/ Có ba bao thóc, bao thứ nhất nặng hơn bao thứ hai 10 kg, bao thứ hai nặng hơn bao thứ ba 10 kg.

a) Khoanh vào chữ đặt trước câu trả lời đúng.

• Bao thóc nào nặng nhất?

A. Bao thứ nhất

B. Bao thứ hai

C. Bao thứ ba

• Bao thóc nào nhẹ nhất?

A. Bao thứ nhất

B. Bao thứ hai

C. Bao thứ ba

b) Viết số thích hợp vào chỗ chấm.

Biết bao thứ hai cân nặng 50 kg. Khi đó:

• Bao thứ nhất cân nặng kg.

• Bao thứ ba cân nặng kg.