

Tiết 3

- Ôn tập bài hát : *Tiếng chuông và ngọn cờ.*
- Nhạc lí : - Những thuộc tính của âm thanh.
 - Các kí hiệu âm nhạc.

Nhạc lí

NHỮNG THUỘC TÍNH CỦA ÂM THANH - CÁC KÍ HIỆU ÂM NHẠC

1. Những thuộc tính của âm thanh

a) Người ta chia âm thanh ra làm hai loại :

- Loại thứ nhất : Những âm thanh không có độ cao thấp (trầm bổng) rõ rệt, gọi là tiếng động (như tiếng kẹt cửa, tiếng đá lăn v.v...).
- Loại thứ hai : Những âm thanh có 4 thuộc tính rõ rệt là âm thanh dùng trong âm nhạc.

b) Bốn thuộc tính của âm thanh là : cao độ, trường độ, cường độ và âm sắc.

- Cao độ : độ trầm bổng, cao thấp.
- Trường độ : độ ngân dài, ngắn.
- Cường độ : độ mạnh, nhẹ.
- Âm sắc : chỉ sắc thái khác nhau của âm thanh.

2. Các kí hiệu âm nhạc

a) Các kí hiệu ghi cao độ của âm thanh

Người ta dùng bảy tên nốt để ghi cao độ từ thấp lên cao là :

ĐÔ, RÊ, MI, PHA, SON, LA, SI.

b) Khuông nhạc

Khuông nhạc gồm năm dòng kẻ song song và cách đều nhau. Năm dòng kẻ này tạo nên bốn khe. Các dòng, khe được tính theo thứ tự từ dưới lên trên.

Ngoài những dòng và khe chính còn có những dòng, khe phụ ở phía dưới và phía trên khuông nhạc.



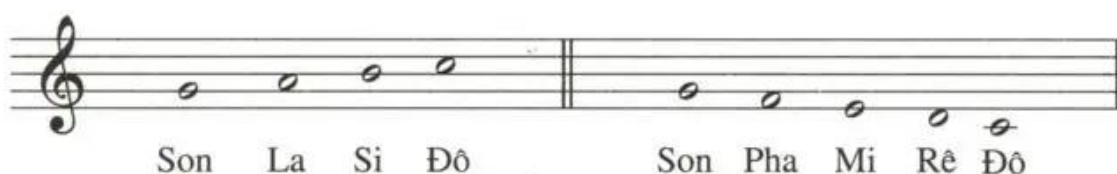
c) Khoá

Khoá là kí hiệu để xác định tên nốt trên khuông. Có ba loại khoá nhạc là : khoá Son, khoá Pha, khoá Đô, trong đó thông dụng nhất là khoá Son. Khoá Son được viết bắt đầu từ dòng 2 (dòng 2 chính là vị trí nốt Son).



Từ nốt Son, chúng ta có thể tìm được vị trí của các nốt khác theo thứ tự liên bậc ở khe, dòng, đi lên hoặc đi xuống.

Ví dụ :



CÂU HỎI VÀ BÀI TẬP

1. Tập kẻ khuông nhạc, viết khoá Son và ghi 7 nốt.
2. Kể tên các nốt nhạc theo thứ tự.