



2. EM TẬP VẼ

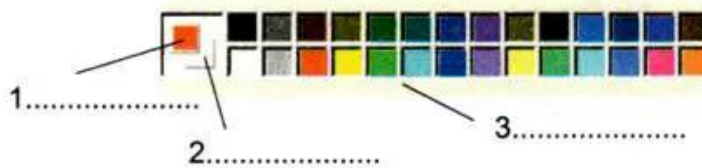


Những gì em đã biết

1 Tô màu

? BÀI TẬP

B1. Điền các cụm từ màu vẽ, màu nền, các ô màu vào vị trí đúng.



Hình 10. Hộp màu

B2. Em chọn màu vẽ bằng cách nháy nút chuột nào, ở đâu?

B3. Em chọn màu nền bằng cách nào?



B4. Em hãy chỉ ra công cụ Tô màu trong hộp công cụ và các thao tác để tô màu một vùng hình vẽ.

B5. Em có thể sao chép màu từ một màu có sẵn trên hình để làm màu nền hoặc màu vẽ được không? Hãy chỉ ra công cụ dùng để sao chép màu trong các công cụ dưới đây:

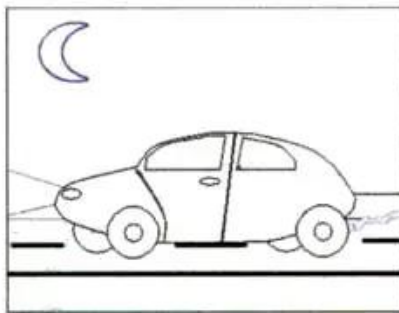


B6. Nêu các bước để sao chép một màu có sẵn trên hình làm màu vẽ.



THỰC HÀNH

T1. Mở tệp **Ontap1.bmp** và tô màu hình 11 để được hình 12.



Hình 11



Hình 12

2 Vẽ đường thẳng

? BÀI TẬP

B7. Trong số các công cụ ở hình 13, em hãy chỉ ra công cụ dùng để vẽ đường thẳng.



Hình 13





THỰC HÀNH

- T2.** Vẽ và tô màu ngôi nhà theo mẫu như hình 14. Mở tệp [Ontap2.bmp](#) và so sánh với kết quả của em.



Hình 14

3 Vẽ đường cong

? BÀI TẬP


- B8.** Công cụ nào trong hình 15 dưới đây dùng để vẽ đường cong? Hãy nêu các bước thực hiện khi vẽ đường cong.



Hình 15



THỰC HÀNH

- T3.** Mở tệp [Ontap3.bmp](#) để có hình vẽ bông hoa. Em hãy dùng công cụ  để vẽ lọ hoa bên cạnh bông hoa như hình 16a. Sau đó “cắm” bông hoa vào lọ hoa như hình 16b. Mở tệp [Ontap3a.bmp](#) để so sánh với kết quả của em.





Hình 16

Hướng dẫn

Để “cắm” bông hoa vào lọ hoa, em di chuyển lọ hoa xuống dưới bông hoa. Hãy nhớ lại thao tác di chuyển một phần hình vẽ mà em đã học.



THỰC HÀNH TỔNG HỢP

- T4.** Vẽ và tô màu chiếc quạt theo mẫu như hình 17.
- T5.** Vẽ và tô màu con nhím theo mẫu như hình 18.
- T6.** Quan sát và vẽ ngôi nhà bên đường như hình 19.



Hình 17



Hình 18



Chú ý Em có thể mở các tệp [Ontap4.bmp](#) và [Ontap5.bmp](#) để so sánh với kết quả của em.



Hình 19



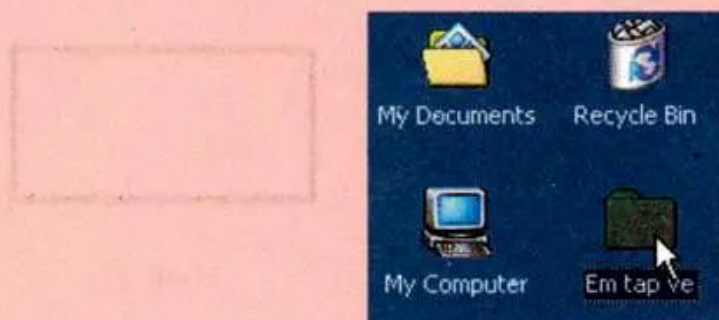


Đọc thêm

Mở tệp hình vẽ

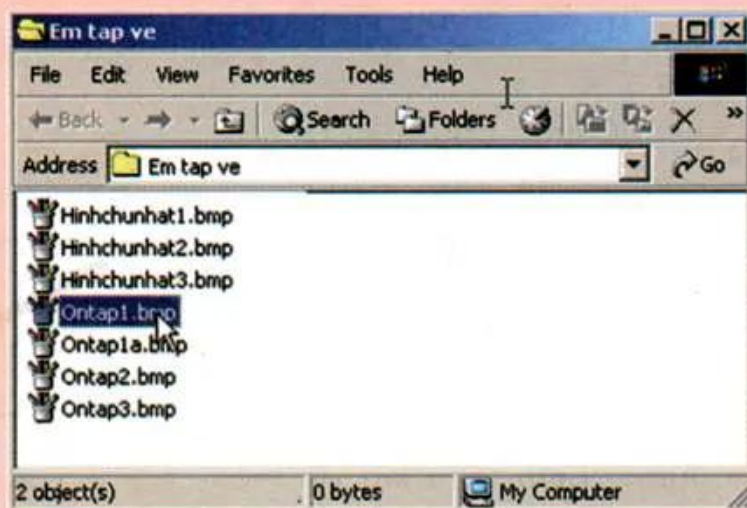
Các tệp hình vẽ được lưu trong máy tính giúp em luyện tập và thực hành. Để mở một tệp hình vẽ, em hãy thực hiện các bước sau đây:

1. Nháy đúp biểu tượng thư mục chứa các tệp hình vẽ (trên hình 20 là thư mục *Em tap ve*).



Hình 20. Biểu tượng thư mục trên màn hình nền

2. Nháy đúp lên tên tệp hình vẽ cần mở (trên hình 21 là tệp *Ontap1.bmp*).



Hình 21. Danh sách chứa tên tệp cần mở

