



## Em học nhạc với Encore

### 1 Khuông nhạc, khoá sol

#### Khuông nhạc

Năm dòng kẻ song song cách đều nhau và bốn khe tạo nên một **khuông nhạc**.

Nốt nhạc được viết ở dòng kẻ hoặc ở khe giữa hai dòng kẻ.



#### Khoá sol

**Khoá sol** (đọc là son) được ghi ở đầu mỗi khuông nhạc.



Khoá sol xác định tên các nốt nhạc ghi ở dòng thứ hai từ dưới lên là **nốt sol**, từ đó xác định bảy nốt nhạc cơ bản là **Đô Rê Mi Pha Sol La Si** trên khuông nhạc.

### 2 Cao độ của nốt nhạc

Mức độ **trầm bổng** của một nốt nhạc trên khuông nhạc được gọi là **cao độ** của nốt nhạc đó.

Bảy nốt **Đô Rê Mi Pha Sol La Si** có cao độ **tăng dần**.





## THỰC HÀNH

- T1.**
- Khởi động Encore, mở một bản nhạc em thích trong thư mục [nhactieuhoc](#).
  - Quan sát những kí hiệu có trên bản nhạc như: **khung nhạc**, **khoá sol**, **vạch nhịp**, **số chỉ nhịp** và các **nốt nhạc**... Trao đổi với nhau dưới sự chỉ dẫn của thầy cô giáo.

### *Đếm ngón tay*



- Quan sát cao độ của các nốt nhạc trong bản nhạc, nhận biết và gọi tên các nốt nhạc.
- Nháy chuột vào nút để nghe một đoạn nhạc rồi dừng.
- Nháy nút phải chuột để nghe từng nốt tiếp ngay sau con trỏ.

- T2.** Tập đọc nhạc: Mở bản nhạc [7notcoban.enc](#), chơi và đọc nhạc nhiều lần bảy nốt **Đô, Rê, Mi, Pha, Sol, La, Si** ghi trên khung nhạc trong hình sau:



**T3.** Mở bản nhạc "Trời đã sáng rồi" (tệp [troidasangroi.enc](#)). Chơi và tập đọc bản nhạc đó.

**T4.** Mở và chơi một bản nhạc có phần mở rộng là [.mid](#) trong thư mục [nhactieuhoc](#) (ví dụ: [chieckhantay.mid](#)).



## ? BÀI TẬP

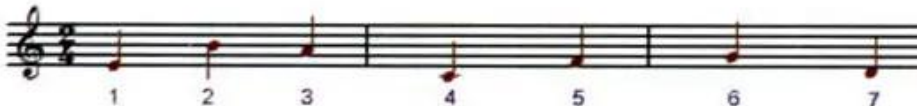
**B1.** Đánh dấu các nốt Sol trong khung nhạc ở hình dưới đây:



**B2.** Cao độ của nốt nhạc là gì?

- Mức độ trầm bổng của nốt nhạc.
- Mức độ đọc to hay nhỏ của nốt nhạc.
- Mức độ ngân dài hay ngắn của nốt nhạc.

**B3.** Trong khung nhạc ở hình dưới đây có các nốt nhạc được đánh số.



a) Điền tên các nốt nhạc tương ứng với các số vào bảng dưới đây.

1.		2.	
3.		4.	
5.		6.	
7.			

b) Ghi các số từ trái qua phải sao cho các nốt nhạc tương ứng có cao độ tăng dần.

