

Bài 13

Học xong bài này, em sẽ:

- Phân biệt được các dạng địa hình chính trên Trái Đất.
- Kể được tên một số loại khoáng sản.
- Có ý thức bảo vệ và sử dụng tiết kiệm nguồn tài nguyên khoáng sản.

Em có biết?

Chỗ tiếp giáp giữa núi và mặt đất xung quanh gọi là chân núi. Sườn núi càng dốc thì đường chân núi biểu hiện càng rõ.

Em có biết?

Hi-ma-lay-a là dãy núi đồ sộ, với đỉnh Ê-vơ-rét cao nhất thế giới. Liên kề với dãy núi này là cao nguyên Tây Tạng – cao nguyên rộng nhất thế giới, với diện tích 2,5 triệu km².

CÁC DẠNG ĐỊA HÌNH CHÍNH TRÊN TRÁI ĐẤT. KHOÁNG SẢN



Tác động của quá trình nội sinh và quá trình ngoại sinh không giống nhau ở mọi nơi trên Trái Đất đã tạo nên sự đa dạng về địa hình và khoáng sản. Trên bề mặt Trái Đất có các dạng địa hình chính và các loại khoáng sản nào? Dựa vào đâu để phân biệt chúng?

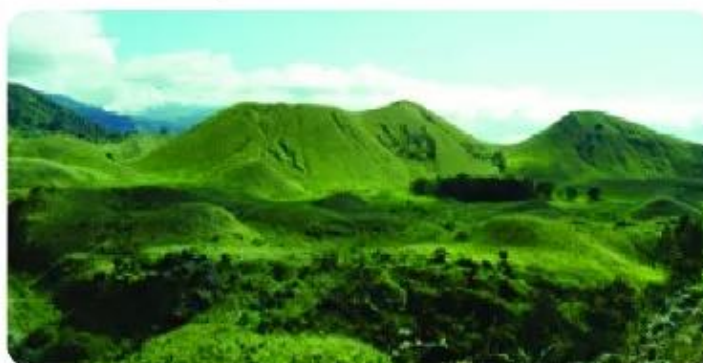
1. Các dạng địa hình chính

- a) **Núi** là dạng địa hình nhô cao rõ rệt so với mặt bằng xung quanh. Độ cao của núi so với mực nước biển là từ 500 m trở lên. Núi có đỉnh nhọn, sườn dốc.



Hình 1. Quang cảnh vùng núi An-pơ ở Thụy Sĩ

- b) **Đồi** cũng là dạng địa hình nhô cao. Độ cao của đồi so với vùng đất xung quanh thường không quá 200 m. Đồi có đỉnh tròn, sườn thoải.



Hình 2. Quang cảnh đồi núi ở In-đô-nê-xi-a

1. Dựa vào hình 1, 2 và thông tin trong mục 1, em hãy cho biết sự khác nhau giữa núi và đồi.
2. Dựa vào bản đồ Tự nhiên thế giới (trang 102 – 103), kể tên một số dãy núi lớn trên thế giới.

c) **Cao nguyên** là vùng đất khá bằng phẳng hoặc gợn sóng, thường cao trên 500 m so với mực nước biển, có sườn dốc, nhiều khi dựng đứng thành vách so với vùng đất xung quanh.



Hình 3. Quang cảnh cao nguyên Pa-ta-gô-ni ở Nam Mỹ

Em có biết?

Khoảng cách đo theo chiều thẳng đứng từ một địa điểm so với mực nước biển trung bình gọi là độ cao tuyệt đối của địa điểm đó.

Khoảng cách đo theo chiều thẳng đứng từ một điểm ở trên cao so với một điểm khác ở dưới thấp gọi là độ cao tương đối của địa điểm đó.

d) **Đồng bằng** là dạng địa hình thấp có bề mặt tương đối bằng phẳng hoặc hơi gợn sóng, có thể rộng tới hàng triệu km². Độ cao của hầu hết đồng bằng là dưới 200 m so với mực nước biển.



Hình 4. Quang cảnh đồng bằng ở sông Cửu Long ở Việt Nam

1. Quan sát hình 3, 4 và thông tin trong mục 1, em hãy nêu sự khác nhau giữa cao nguyên và đồng bằng.
2. Dựa vào bản đồ Tự nhiên thế giới (trang 102 – 103), kể tên một số cao nguyên, đồng bằng lớn trên thế giới.

2. Khoáng sản

Em có biết?

Khoáng vật là các hợp chất tự nhiên được hình thành qua các quá trình địa chất.

Khoáng sản là những khoáng vật và khoáng chất tự nhiên trong vỏ Trái Đất mà con người có thể khai thác để sử dụng trong sản xuất và đời sống.

Đa số khoáng sản gặp ở trạng thái rắn (các loại quặng, than,...). Chỉ có một số ít gặp ở trạng thái lỏng (nước khoáng, dầu mỏ,...) hoặc trạng thái khí (khí thiên nhiên,...).

Khoáng sản trong tự nhiên rất phong phú và đa dạng, có thể phân ra ba nhóm.

Nhóm khoáng sản	Tên khoáng sản	Công dụng
Năng lượng (nhiên liệu)	Than đá, dầu mỏ,...	Nhiên liệu cho công nghiệp năng lượng, nguyên liệu cho công nghiệp hoá chất,...
Kim loại	Đen Sắt, mangan, titan, crôm,...	Nguyên liệu cho công nghiệp luyện kim đen và luyện kim màu, từ đó sản xuất ra các loại gang, thép, đồng, chì,...
	Màu Đồng, chì,...	
Phi kim loại	Muối mỏ, thạch anh, đá vôi,...	Nguyên liệu để sản xuất phân bón, đồ gốm, sứ, làm vật liệu xây dựng,...

Các mỏ khoáng sản đều được hình thành trong một thời gian dài hàng triệu năm. Tuy nhiên, chỉ trong vòng vài trăm năm, loài người đã khai thác phần lớn trữ lượng khoáng sản đã thăm dò. Vì vậy, chúng ta cần phải sử dụng khoáng sản một cách hợp lí, hiệu quả.

1. Em hãy cho biết trong các đối tượng sau, đâu là khoáng sản: nhựa, than đá, gỗ, cát, xi măng, thép, đá vôi. Giải thích vì sao.
2. Hãy kể tên ít nhất một vật dụng hằng ngày em thường sử dụng được làm từ khoáng sản.
3. Sắp xếp các loại khoáng sản sau vào ba nhóm sao cho đúng: vàng, nước khoáng, kim cương, than bùn, khí thiên nhiên, cao lanh, ni-ken, photphat, bô-xít.



Hình 5. Một số loại khoáng sản

Luyện tập và Vận dụng



1. Nêu đặc điểm của các dạng địa hình chính trên Trái Đất: núi, đồi, cao nguyên, đồng bằng.
2. Khi xây dựng nhà, chúng ta sử dụng những vật liệu gì có nguồn gốc từ khoáng sản?



Chọn một trong hai nhiệm vụ sau:

3. Sưu tầm hình ảnh về các dạng địa hình đồi, núi, cao nguyên, đồng bằng ở nước ta.
4. Tìm kiếm thông tin và viết báo cáo ngắn về hiện trạng khai thác một loại khoáng sản ở nước ta.