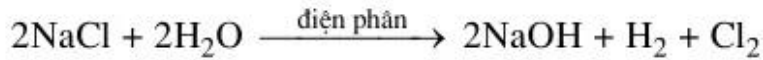
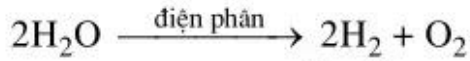


Bài 41

OXI

6.6. Bảng sau khi điện :

Điều chế	Dung dịch ban đầu	Sản phẩm ở cực dương	Sản phẩm ở cực âm
Khí oxi	Nước có pha thêm H_2SO_4	Khí oxi	Khí hidro
Khí clo	NaCl (có vách ngăn)	Khí clo	Khí hidro



6.7. B.

6.8. a) (1) là B ; (2) là C.

b) A.

6.9. C.

135

6.10*. 1. Xem đồ thị.

2. Phản ứng xảy ra nhanh nhất : B.

Phản ứng xảy ra chậm nhất : C.
(Phản ứng kết thúc ở giây thứ 60 trở đi).

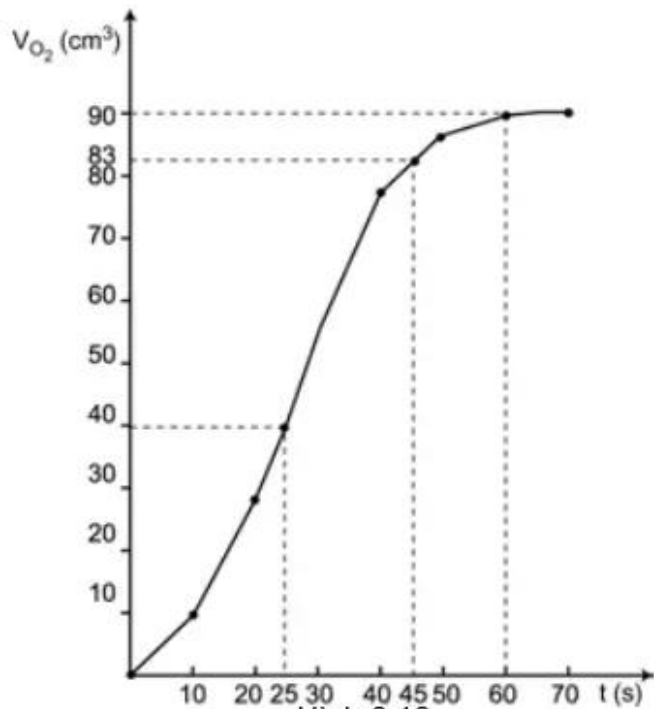
3. Thể tích khí sinh ra :

a) Sau 25 giây : vào khoảng 40 cm^3 .

b) Sau 45 giây : vào khoảng 83 cm^3 .

4. Phản ứng kết thúc sau 60 giây.

5. Khi phản ứng kết thúc, thể tích khí oxi thu được là 90 cm^3 .



Hình 6.12