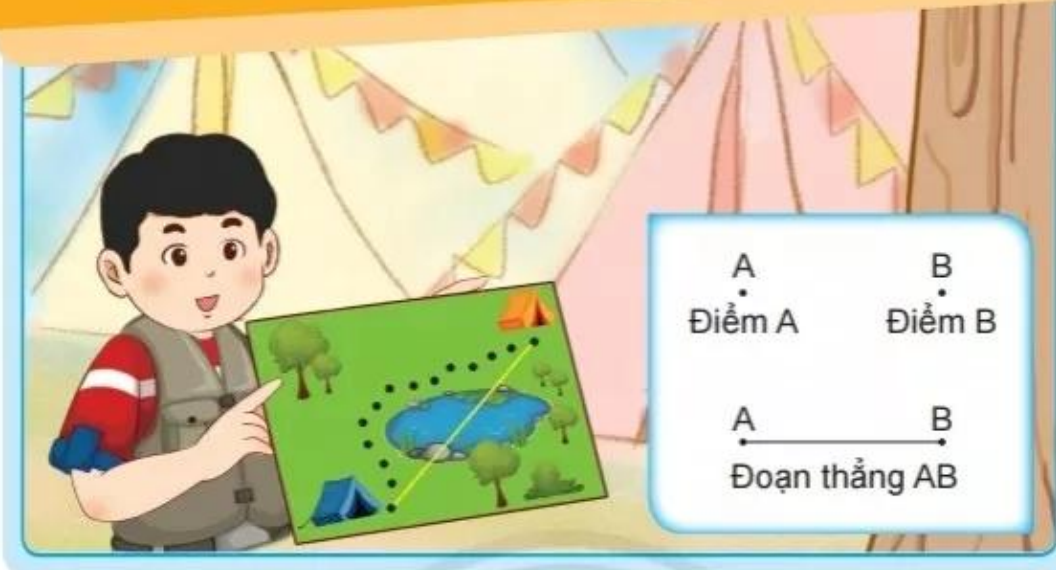
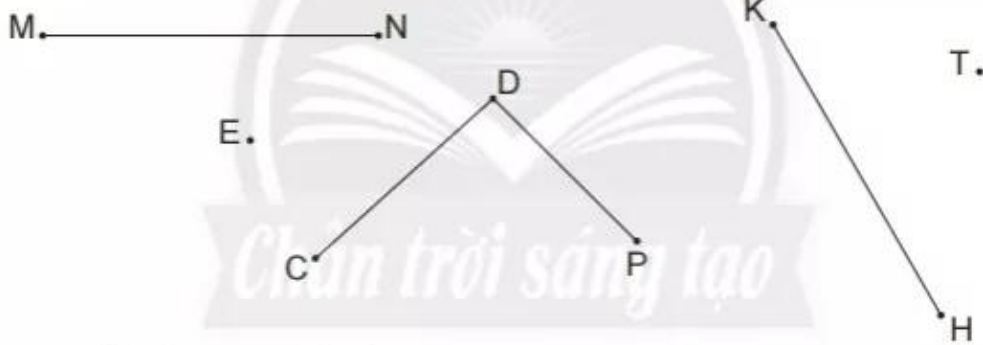


ĐIỂM – ĐOẠN THẲNG



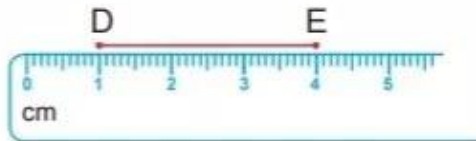
1 Đọc tên các điểm và các đoạn thẳng.



2 Đúng (đ) hay sai (s)?

a) Đoạn thẳng DE dài 4 cm.

b) Đoạn thẳng DE dài 3 cm.



3 Dùng thước đo độ dài các đoạn thẳng.



Đoạn thẳng AB dài .?. cm.

Đoạn thẳng BC dài .?. cm.

Đoạn thẳng AC dài .?. cm.

4 Dùng thước thẳng vẽ một đoạn thẳng.

Mẫu: Vẽ đoạn thẳng dài 4 cm.

Bước 1

Vẽ hai điểm cách nhau 4 cm.



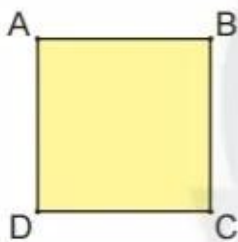
Bước 2

Nối hai điểm.



Em hãy vẽ một đoạn thẳng có độ dài 10 cm rồi đặt tên cho đoạn thẳng đó.

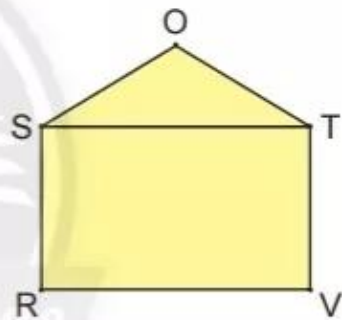
1 Mỗi hình vẽ dưới đây có bao nhiêu đoạn thẳng?



...? đoạn thẳng



...? đoạn thẳng

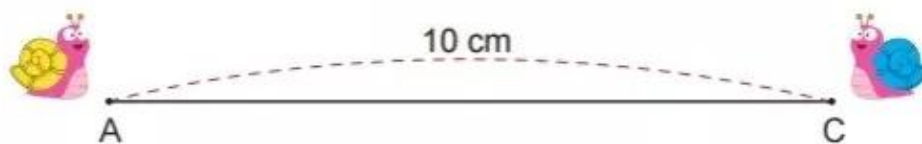


...? đoạn thẳng

2 Hai chú sên ở cách nhau 10 cm đang bò về phía nhau.


Sên Xanh đã bò được 5 cm, Sên Vàng đã bò được 3 cm.

- a) Vẽ đoạn thẳng AC dài 10 cm.
- b) Trên đoạn thẳng AC, xác định vị trí mỗi chú sên sau khi bò được 5 cm và 3 cm.
- c) Đo để biết bây giờ hai chú sên cách nhau bao nhiêu xăng-ti-mét.





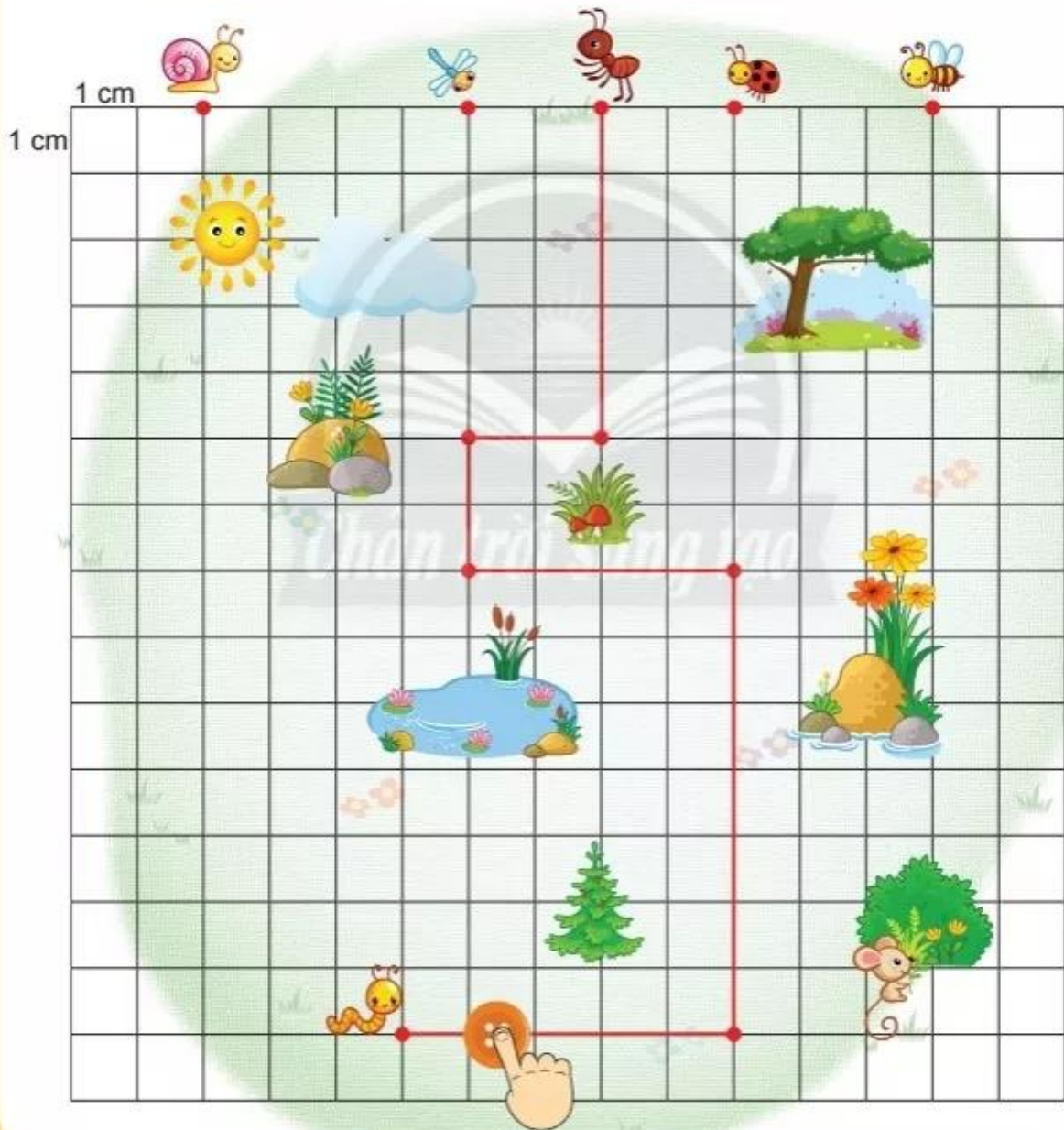
Các bạn đi đâu?

Mỗi học sinh dùng một vật nhỏ (cúc áo, , ...) di chuyển theo hiệu lệnh của người hướng dẫn (giáo viên hoặc học sinh).

Ví dụ: Bạn Kiến đi đâu?

Người hướng dẫn: Xuống dưới 5 cm, sang trái 2 cm, xuống dưới 2 cm, sang phải 4 cm, xuống dưới 7 cm, sang trái 5 cm.

Cả lớp: Bắt được con sâu!





Em có biết **hoa sen**, **gương sen**, **hạt sen** không?



Gương sen này có bao nhiêu hạt sen?

Đếm: Có .?. hạt sen.



*Cầu Lê Hồng Phong
(thành phố Phan Thiết – tỉnh Bình Thuận)*

Tim vị trí tỉnh Bình Thuận trên bản đồ (trang 130).

Đố bạn tìm được hình ảnh đoạn thẳng.



Tim các hình ảnh đoạn thẳng ở nhà em.