

# Bài 11

## LA MÃ CỔ ĐẠI

### Học xong bài này, em sẽ:

- \* Nêu và nhận xét được tác động về điều kiện tự nhiên đối với hình thành, phát triển của nền văn minh La Mã.
- \* Trình bày được tổ chức nhà nước đế chế ở La Mã.
- \* Nêu được một số thành tựu văn hoá tiêu biểu của La Mã.

*Thế kỉ VII TCN, thành La Mã mới bắt đầu được xây dựng với một vài khu dân cư thưa thớt bên những quả đồi ven sông Ti-bơ (Tiber). Tuy nhiên, bảy thế kỉ sau đó, La Mã đã trở thành một đế chế hùng mạnh, cai quản một lãnh thổ rộng lớn xung quanh vùng Địa Trung Hải và truyền bá những thành tựu văn minh ra khắp đế chế.*

### I. ĐIỀU KIỆN TỰ NHIÊN

Nơi phát sinh ban đầu của La Mã cổ đại là bán đảo I-ta-li-a (Italia). Vùng đồng bằng màu mỡ ở thung lũng sông Pô (Po) và sông Ti-bơ thuận lợi cho việc trồng trọt. Miền Nam và đảo Xi-xin (Sicily) có những đồng cỏ thuận tiện cho việc chăn nuôi. Trong lòng đất chứa nhiều đồng, chì, sắt,... nên các ngành thủ công nghiệp cũng rất phát triển.

Đặc biệt, bán đảo I-ta-li-a có hàng nghìn km đường bờ biển, lại nằm ở vị trí trung tâm Địa Trung Hải, rất thuận lợi cho giao thương và các hoạt động hàng hải. Từ đây, người La Mã có thể buôn bán khắp các vùng xung quanh Địa Trung Hải, dễ dàng chinh phục những vùng lãnh thổ mới và quản lí hiệu quả cả đế chế rộng lớn.



*Điều kiện tự nhiên đã ảnh hưởng như thế nào đến sự hình thành và phát triển của nền văn minh La Mã?*



**11.1** Cảng biển gắn thành phố Pôm-pây (Pompeii), I-ta-li-a  
Tranh tường thế kỉ I ở Xơ-ta-bi-ê (Stabiae)

## II. TỔ CHỨC NHÀ NƯỚC LA MÃ CỔ ĐẠI



– Quan sát lược đồ 11.2 và thông tin trong bài, em hãy xác định địa bàn ban đầu của La Mã cổ đại và phạm vi lãnh thổ của La Mã thời đế chế.

– Em hãy trình bày cơ cấu tổ chức và hoạt động của nhà nước đế chế ở La Mã cổ đại.

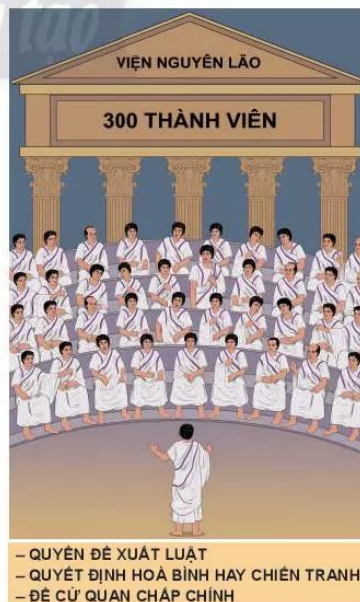


11.2 Lược đồ La Mã cổ đại

Khi mới thành lập, La Mã chỉ là một thành bang nhỏ bé ở miền Trung bán đảo I-ta-li-a. Dần dần, thông qua chiến tranh, lãnh thổ La Mã không ngừng được mở rộng và trở thành một đế chế rộng lớn. Vào đầu thế kỉ II, lãnh thổ của đế chế La Mã bao gồm toàn bộ vùng đất xung quanh Địa Trung Hải, vùng ven bờ Đại Tây Dương và quần đảo Anh.

Ban đầu, La Mã thiết lập hình thức nhà nước cộng hoà không có vua, cai trị dựa trên luật pháp và mọi chức vụ phải được bầu ra. Tuy nhiên, thực chất quyền lực nằm trong tay 300 thành viên của Viện Nguyên lão, thuộc các gia đình giàu có nhất của giới chủ nô La Mã.

11.3 Quyền lực của Viện Nguyên lão dưới thời cộng hoà

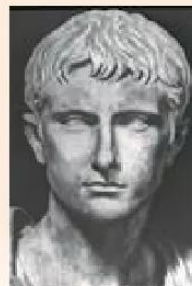


Từ năm 27 TCN, dưới thời của Ốc-ta-vi-út (Octavius), La Mã chuyển sang hình thức nhà nước đế chế. Cơ cấu nhà nước vẫn duy trì như thời cộng hoà nhưng hoàng đế nắm giữ tất cả quyền lực. Viện Nguyên lão chỉ còn là hình thức, không còn quyền hành trong thời kì đế chế.

**Nhân vật lịch sử**

**Ốc-ta-vi-út Xê-da Ô-gút-xtút (Octavius Caesar Augustus), 63 TCN – 14**

Ốc-ta-vi-út là người đã đưa La Mã bước vào kỉ nguyên hoàng kim của quyền lực và thương mại ở Địa Trung Hải. Vào thời kì Ốc-ta-vi-út, Rô-ma (Rome) được xây dựng nguy nga, tráng lệ như lời tuyên bố của ông: "Ta đã nhận một Rô-ma bằng gạch và để lại một Rô-ma bằng cẩm thạch".

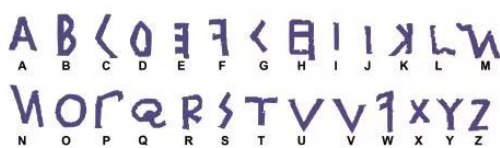


**III. NHỮNG THÀNH TỰU VĂN HOÁ TIÊU BIỂU**



- Hãy trình bày một thành tựu văn hoá của người La Mã mà em có ấn tượng nhất và lí giải sự lựa chọn đó.
- Dựa vào bảng 11.5, em hãy sử dụng chữ số La Mã để thể hiện phép tính sau đây:  $350 + 270$ . Em có nhận xét gì về việc dùng chữ số La Mã để tính toán?

Hệ thống chữ La-tinh ra đời trên cơ sở tiếp thu chữ cái của người Hy Lạp. Nó bao gồm 26 chữ cái, là nền tảng cho hơn 200 ngôn ngữ và chữ viết hiện nay.



**11.4** Chữ cái La-tinh

Người La Mã còn tạo ra hệ thống chữ số với 7 chữ cái cơ bản, gọi là chữ số La Mã.

Kí tự	Giá trị
I	1 (một)
V	5 (năm)
X	10 (mười)
L	50 (năm mươi)
C	100 (một trăm)
D	500 (năm trăm)
M	1000 (một ngàn)

**11.5** Bảng chữ số La Mã

Hệ thống luật La Mã được coi là tiến bộ nhất thời cổ đại và trở thành nền tảng cho việc xây dựng luật pháp ở các nước Âu – Mỹ sau này.

Nhờ phát minh ra bê tông, người La Mã đã xây dựng được những công trình kiến trúc đồ sộ, nguy nga, như đấu trường Cô-li-dê (Coliséé), đền Pan-tê-ông (Pantheon), Khải hoàn môn. Họ còn xây dựng được hệ thống cầu cống, đường sá,... khắp các vùng đất thuộc đế chế. Nhiều con đường hiện nay vẫn còn được sử dụng.



11.6 Đường Áp-pi-a (Appia) chạy giữa thành Rô-ma cổ đại từ Tây sang Đông



11.7 Quảng trường Rô-ma, biểu tượng của La Mã cổ đại



### LUYỆN TẬP - VẬN DỤNG

#### Luyện tập

1. Em hãy chỉ ra điểm giống nhau về điều kiện tự nhiên của Hy Lạp và La Mã cổ đại.
2. Vai trò của Viện Nguyên lão trong thời kì đế chế khác với thời kì cộng hoà như thế nào?

#### Vận dụng

3. Em hãy kể tên một số thành tựu văn hoá của La Mã cổ đại vẫn được ứng dụng trong thời kì hiện đại.