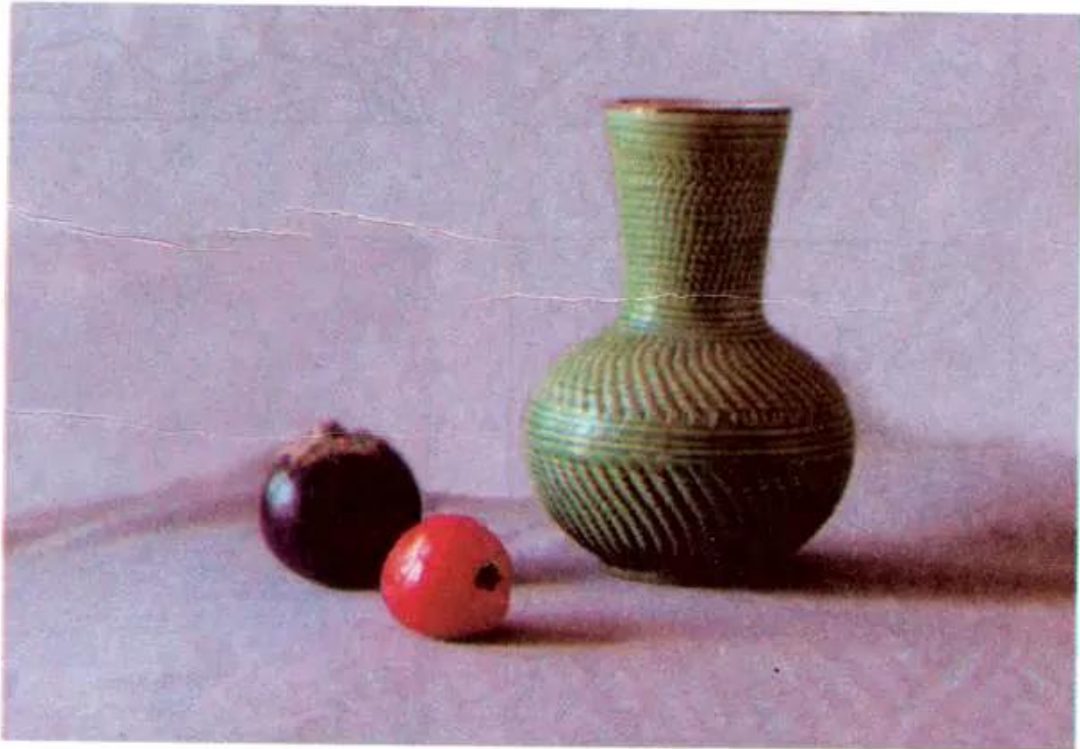


## Tĩnh vật lọ\* và quả

### 1. Quan sát, nhận xét

- Đặc điểm và hình dáng chung của mẫu vẽ.
- Vị trí của từng vật mẫu.
- So sánh tỉ lệ : cao, thấp, to, nhỏ và màu sắc của các vật mẫu.

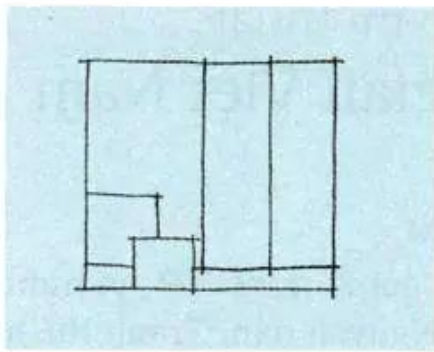


Hình 1. Mẫu tĩnh vật lọ và quả (Ảnh)

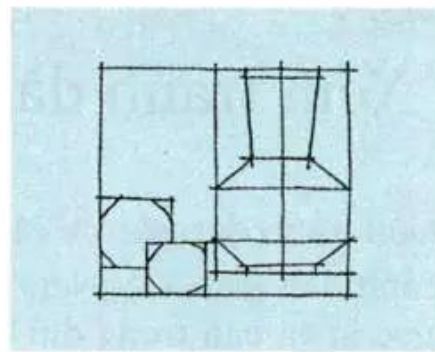
### 2. Cách vẽ

- Vẽ khung hình chung trước, vẽ khung hình riêng của từng vật mẫu sau (H.2a).
- Tìm tỉ lệ các bộ phận của từng vật mẫu rồi vẽ nét các hình chính (H.2b, c).
- Nhìn mẫu để vẽ các nét chi tiết và hoàn chỉnh hình.
- Vẽ đậm nhạt để tạo khối của mẫu (H.2d) hoặc vẽ màu theo ý thích.

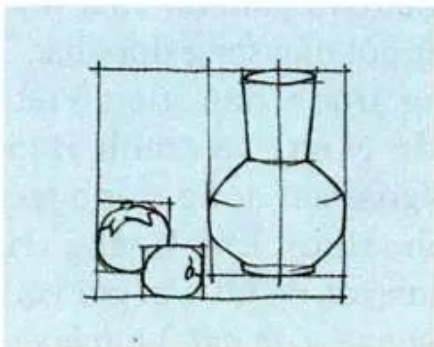
(\*) Có địa phương gọi là bình.



a)



b)



c)



d)

Hình 2. Gợi ý cách vẽ tĩnh vật lọ và quả



Lọ và quả. Tranh bút dạ của Cao Cường

### 3. Thực hành

Vẽ lọ và quả (vẽ bằng bút chì đen hoặc màu).