

Tìm hiểu về kiểu chữ nét đều

1. Quan sát, nhận xét

- Chữ nét đều có nhiều kiểu khác nhau, ví dụ :
- + Chữ in hoa :



Hình 1. Chữ in hoa nét đều

- + Chữ in thường :



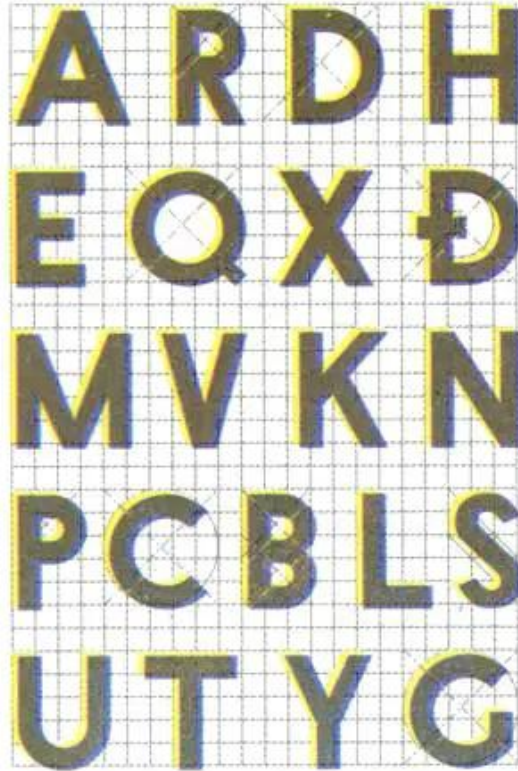
Hình 2. Chữ in thường nét đều

- Chữ nét đều là chữ có độ dày các nét bằng nhau, tạo cho chữ chắc khoẻ, rõ ràng, thường dùng để kẻ khẩu hiệu, dùng trong tranh cổ động, in ấn sách báo,... (H.1, 2)

Quan sát và nhận xét bảng mẫu chữ in hoa nét đều ở hình 3 :

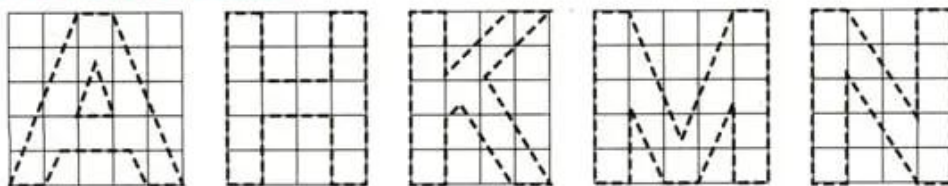
- Chiều cao của các chữ trong một dòng bằng nhau.
- Độ dày các nét chữ cũng bằng nhau.
- Chiều rộng của các chữ không bằng nhau : rộng nhất là các chữ A, O, Q, M ; hẹp hơn là D, H, X, V, K, N, C, V, T, Y ; rồi đến R, E, P, B, L, S ; hẹp nhất là I.
- Hình dạng bề ngoài của các chữ khác nhau :
- + Chữ có nét thẳng đứng, nét thẳng ngang, nét chéo : H, E, T, L, M, N, K, A, X (có thể dùng thước kẻ để kẻ nét) ;

- + Chữ kết hợp giữa nét thẳng và nét cong : B, Đ, P, R, U, S, G (có thể dùng thước kẻ và com-pa để kẻ) ;
- + Chữ chủ yếu là nét cong : O, Q, C (khi kẻ có thể dùng com-pa).

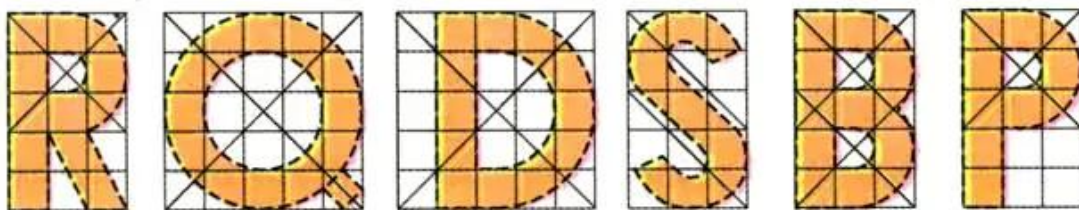


Hình 3. Bảng chữ in hoa nét đều

2. Cách kẻ chữ nét đều

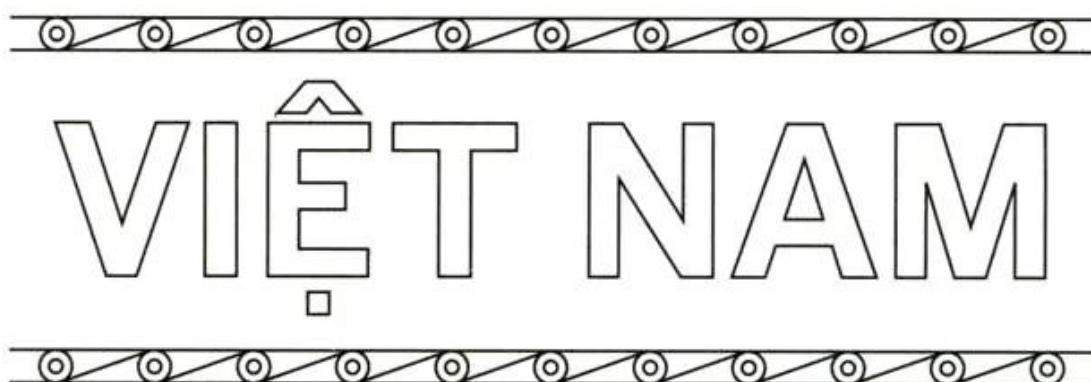


Hình 4. Cách kẻ chữ có nét thẳng



Hình 5. Cách kẻ chữ có nét cong, nét thẳng

- Kẻ các ô vuông bằng nhau trên giấy và xác định khuôn khổ chữ (chiều cao, rộng của chữ), độ dày của nét.
- Ở các chữ có nét thẳng (H.4), bước đầu đánh dấu các điểm chính, sau đó dùng bút chì và thước kẻ để nối chúng lại với nhau.
- Ở các chữ có nét cong (H.5), cần xác định tâm rồi dùng compa để vẽ đường cong.
- Tẩy nét chì ở các ô vuông ngoài phần chữ đã kẻ rồi vẽ màu. Sử dụng màu sắc tươi sáng, màu chữ và màu nền khác nhau ; vẽ màu đều và đúng hình các nét chữ.



Hình 6. Kẻ chữ và trang trí dòng chữ



Hình 7. Vẽ màu vào dòng chữ

3. Thực hành

Vẽ màu vào dòng chữ có sẵn, ví dụ : BÁC HỒ, VIỆT NAM,...