

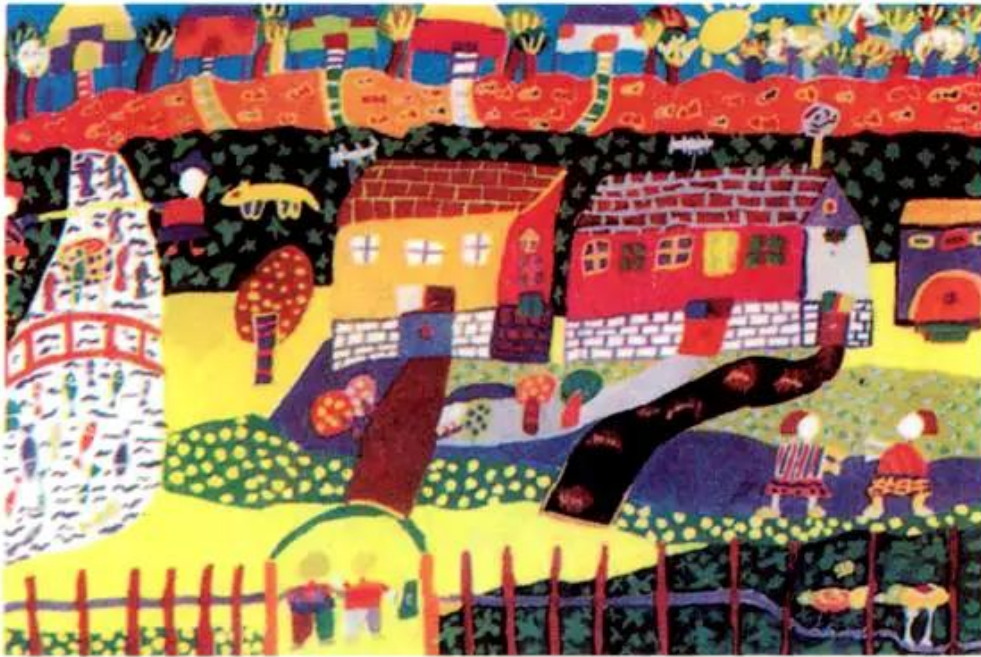
Đề tài *Trường em*

1. Tìm, chọn nội dung đề tài

Có nhiều cách tìm nội dung đề tài *Trường em* :

- Phong cảnh trường học (nhà, cây, sân trường, vườn trường,...).
- Cảnh sân trường trong giờ ra chơi, cảnh lớp học, cảnh tan trường, cảnh lao động vệ sinh ở sân trường,...
- Ngày 20/11 và các ngày lễ ở trường,...

Xem và nhận xét cách vẽ tranh của các bạn về đề tài nhà trường.



Ngôi trường bản em. Tranh màu bột của học sinh

2. Cách vẽ tranh

- Vẽ hình ảnh chính, làm rõ nội dung của bức tranh, sau đó vẽ thêm hình ảnh phụ cho bức tranh sinh động hơn.
- Vẽ những dáng hoạt động và trang phục khác nhau cho các nhân vật trong tranh.
- Vẽ màu theo ý thích.



Trong lớp. Tranh bút dạ của học sinh



Trường em. Tranh màu bột của học sinh

3. Thực hành

Vẽ một bức tranh về trường em.