

Trang trí lọ hoa

1. Quan sát, nhận xét

a) Hình dáng

Lọ hoa có nhiều kiểu dáng khác nhau về :

- Chiều cao, chiều ngang.
- Tỷ lệ dài, ngắn của cổ, vai, thân ; tỷ lệ rộng hẹp của miệng, thân, đáy.
- Các đường nét tạo dáng : cong, thẳng.
- Có nhiều chất liệu để làm lọ hoa : gốm, sứ, đồng, sơn mài,...



Hình 1. Một số lọ hoa có trang trí

b) Trang trí

- Có nhiều cách trang trí lọ hoa : trang trí bằng các mảng màu, bằng họa tiết phủ kín mặt ngoài, bằng đường điểm,... ; có thể trang trí đối xứng hoặc không đối xứng,...
- Lọ hoa thường được trang trí bằng các họa tiết : hoa, lá, chim, cá,... và màu sắc phong phú, đa dạng.

Lọ hoa đẹp dùng để trang trí trong phòng và để cắm hoa, đặc biệt là vào dịp lễ, Tết.

2. Cách trang trí

- Dựa vào hình dáng của lọ để chọn cách trang trí cho phù hợp.
- Vẽ phác các hình mảng (H.2b).
 - Tìm hoạ tiết thích hợp, vẽ vào các mảng (H.2c).
 - Vẽ màu theo ý thích (H.2d).



a)



b)

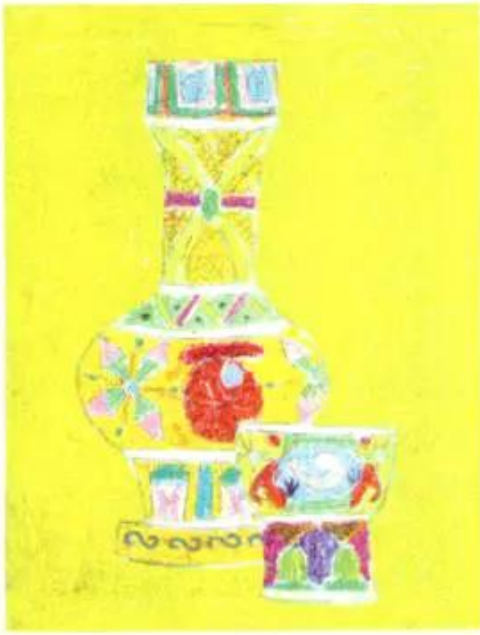


c)



d)

Hình 2. Gợi ý cách trang trí lọ hoa



Một số bài trang trí lọ hoa của học sinh

3. Thực hành

Trang trí lọ hoa theo ý thích (có thể tự tạo dáng lọ hoặc trang trí vào hình có sẵn ở vở thực hành).