

Tạo dáng và trang trí chậu cảnh

1. Quan sát, nhận xét

- Chậu cảnh dùng để trồng cây, trồng hoa trang trí cho nhà ở, trường học, nơi công cộng,...
- Chậu cảnh có nhiều kiểu dáng, kích cỡ và đa dạng về cách trang trí, chất liệu, màu sắc.

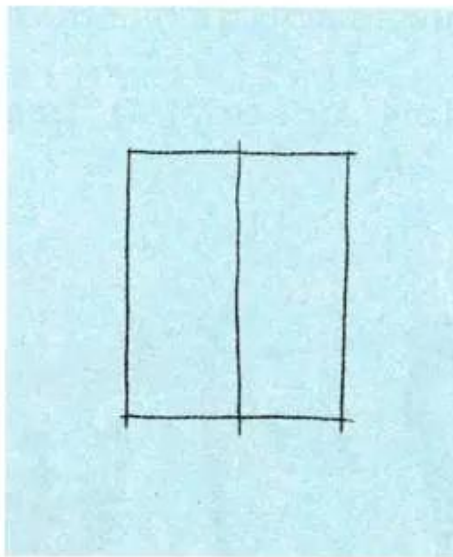


Hình 1. Chậu cảnh (Ảnh)

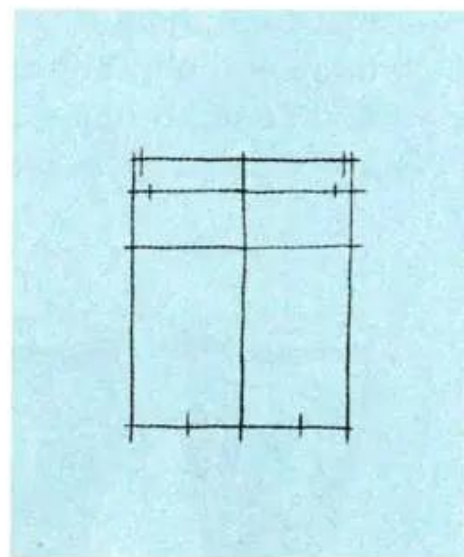
2. Cách tạo dáng và trang trí

a) Tạo dáng

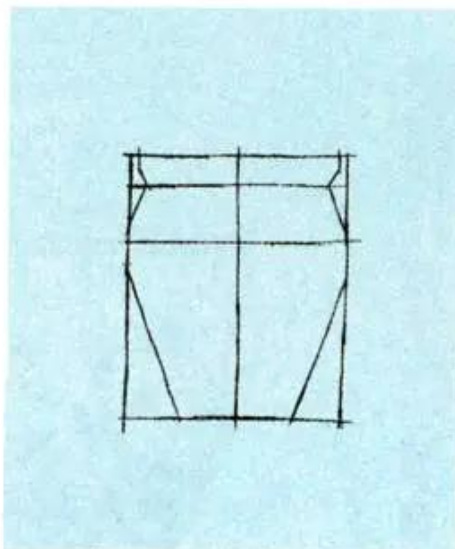
- Tìm chiều cao, chiều ngang của chậu (H.2a).
- Tìm hình dáng chung của chậu, phác tỉ lệ các bộ phận : miệng, cổ, thân, đáy (H.2b, c).
- Vẽ các nét để tạo dáng chậu hoa (nét cong, nét thẳng,...) (H.2d).



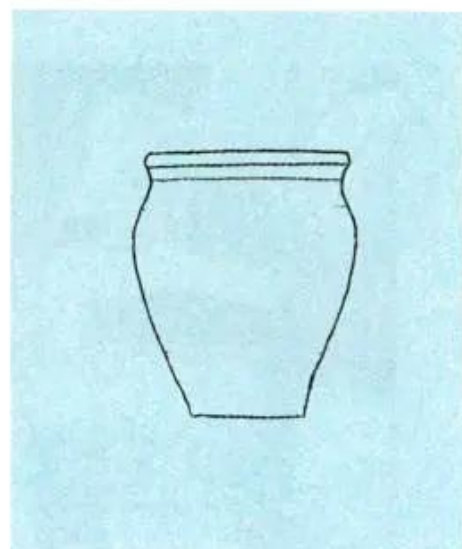
a)



b)



c)



d)

Hình 2. Gợi ý cách tạo dáng chậu cảnh

b) Trang trí

- Phác các hình mảng đối xứng hoặc không đối xứng, đường điểm hoặc các mảng họa tiết trang trí thân chậu.
- Vẽ họa tiết : hoa lá, chim, thú, cảnh,...
- Vẽ màu vào họa tiết và nền.



a)



b)

Hình 3. Gợi ý cách trang trí chậu cảnh



Bài vẽ của Hồng Diệu, học sinh lớp 4

3. Thực hành

Tạo dáng và trang trí một chậu cảnh theo ý thích (có thể vẽ hoặc cắt dán vào giấy vẽ hoặc vỏ thực hành).