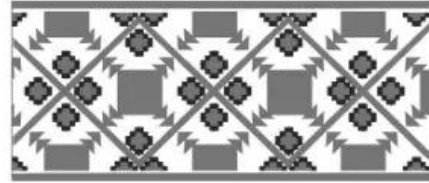
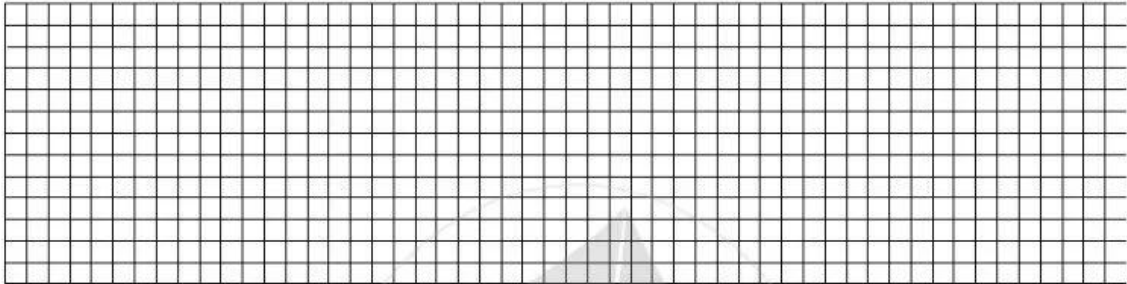


b) Một mảnh hoa văn trang trí trên tấm vải thổ cẩm có dạng hình chữ nhật với chiều dài 21 cm, chiều rộng 9 cm. Tính diện tích mảnh hoa văn đó.



Bài giải



4 Bảng sau cho biết số trường tiểu học ở Việt Nam từ năm 2015 đến năm 2019:

Năm học	2015 – 2016	2016 – 2017	2017 – 2018	2018 – 2019
Số trường tiểu học ở Việt Nam	15 254	15 052	14 937	13 970

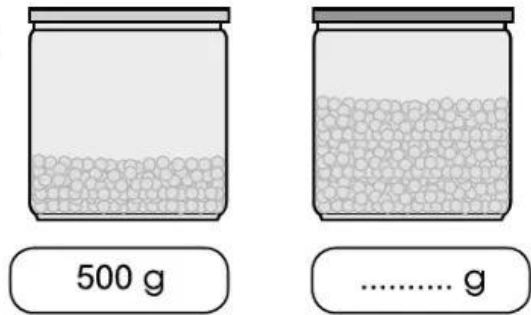
(Nguồn: <https://moet.gov.vn/thong-ke/Pages/thong-ke-giao-duc-tieu-hoc.aspx>)

Đọc bảng trên và viết tiếp vào chỗ chấm cho thích hợp:

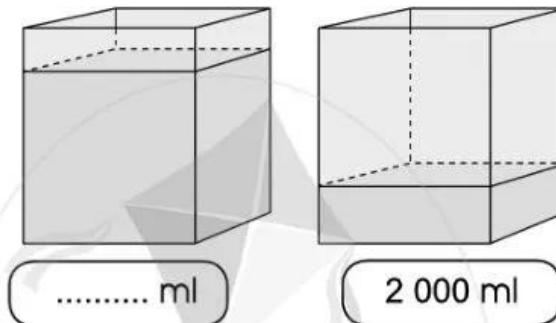
- a) Năm học có số lượng trường tiểu học nhiều nhất là:
- b) Số lượng trường tiểu học năm học 2017 – 2018 ít hơn số lượng trường tiểu học năm học 2016 – 2017 là trường.
- c) Làm tròn số trường tiểu học ở Việt Nam trong bảng trên đến hàng nghìn, ta được các số:;;;
- d) Tuần nhận xét: “Số lượng trường tiểu học ở Việt Nam giảm dần qua các năm học”. Em có đồng ý với nhận xét của Tuần không?

Trả lời:

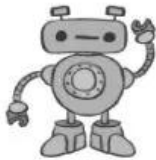
5 a) Ước lượng số gam đậu tương trong lọ đựng nhiều hơn:



b) Ước lượng số mi-li-lít nước trong bể chứa nhiều hơn:



6 a) Chọn hai đồ vật em muốn mua trong hình dưới đây và tính số tiền cần trả:



100 000 đồng



39 000 đồng



22 000 đồng



76 000 đồng



23 000 đồng

Trả lời:

b) Với 100 000 đồng em hãy lựa chọn những đồ vật ở câu a để mua được nhiều loại nhất.

Trả lời:

Bài 101 BÀI KIỂM TRA SỐ 4

1 Khoanh vào chữ đặt trước câu trả lời đúng.

a) $3 \times \square = 12$

Số thích hợp điền vào ô trống là:

- A. 9. B. 4. C. 15. D. 36.

b) $800 - \square = 70$

Số thích hợp điền vào ô trống là:

- A. 870. B. 770. C. 703. D. 730.

c) $\square : 16 = 8$

Số thích hợp điền vào ô trống là:

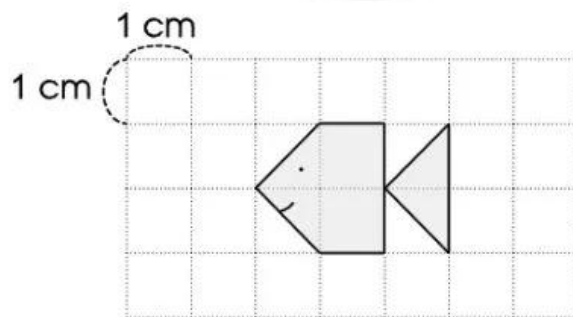
- A. 2. B. 3. C. 128. D. 182.

d) $\square + 291 = 401$

Số thích hợp điền vào ô trống là:

- A. 101. B. 215. C. 110. D. 692.

2 Khoanh vào chữ đặt trước câu trả lời đúng.



Diện tích tờ giấy hình con cá là:

- A. 3 cm^2 . B. 4 cm^2 . C. 6 cm^2 . D. 5 cm^2 .