

**HỌC VUI  
VUI HỌC**



## EM VUI HỌC TOÁN

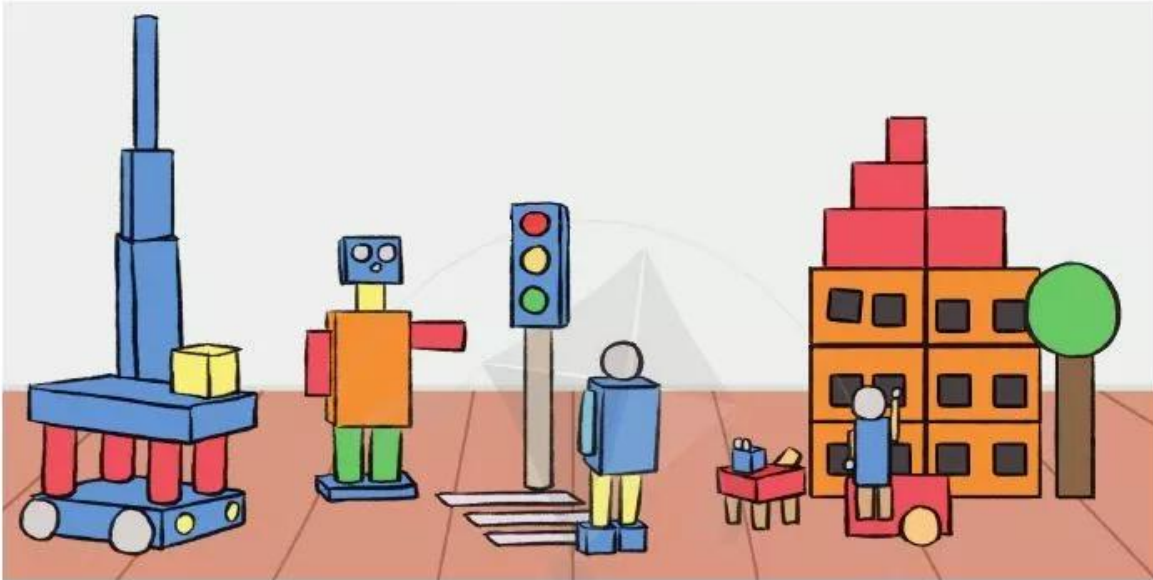
1 Thể hiện phép nhân, phép chia bằng nhiều cách.



2 Sử dụng các đồ vật có dạng khối lập phương, khối hộp chữ nhật, khối trụ, khối cầu để tạo hình.



- 3 Sử dụng các vỏ hộp và vật liệu tái chế để xây dựng một số mô hình theo ý tưởng của em.



- 4 a) Kể với bạn một số loại đồng hồ, loại lịch mà em biết.



- b) Lập thời gian biểu hoạt động của em trong một tuần.