



Bài tập và thực hành 3

LÀM QUEN VỚI HỆ ĐIỀU HÀNH

1. Mục đích, yêu cầu

- Thực hiện các thao tác vào/ra hệ thống;
- Thực hành các thao tác cơ bản với chuột, bàn phím;
- Làm quen với các ổ đĩa, cổng USB.

2. Nội dung

a) Vào/ra hệ thống

a1) Đăng nhập hệ thống

Người dùng phải có một tài khoản (Account) gồm tên (User name) và mật khẩu (Password) để đăng nhập vào hệ thống. Màn hình đăng nhập thường như hình 34:



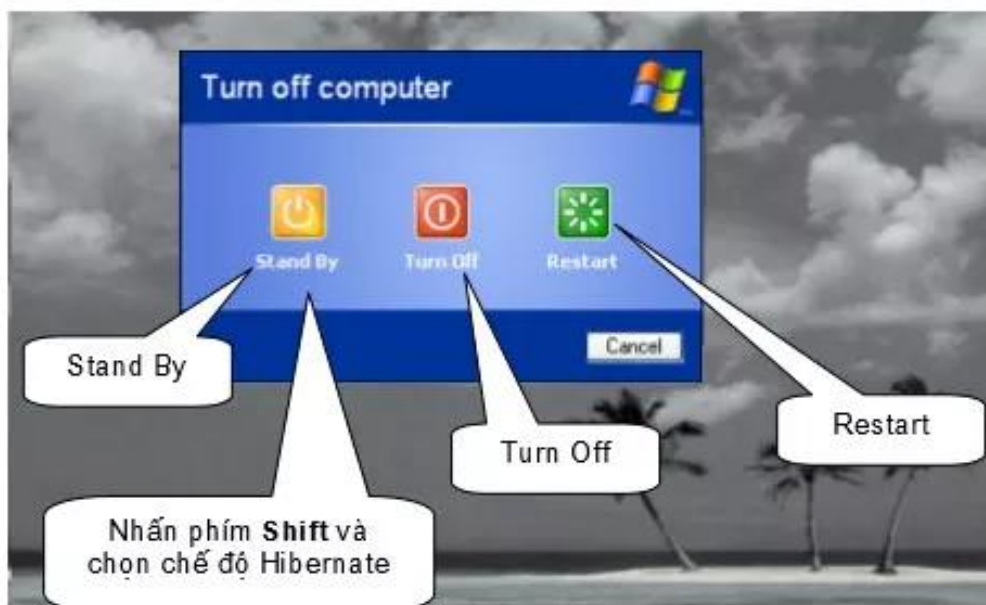
Hình 34. Màn hình đăng nhập

- Nhập tên và mật khẩu vào ô tương ứng rồi nhấn phím **Enter** hoặc nhấp chuột lên nút **OK** để đăng nhập hệ thống.
- Nhấp đúp chuột lên một số biểu tượng ở màn hình nền.

a2) Ra khỏi hệ thống

Thực hiện theo các bước sau:

- ① Nhấp chuột lên nút **Start** ở góc trái, bên dưới của màn hình nền.
- ② Chọn **Turn Off** (hoặc **Shut Down**).



Hình 35. Ra khỏi hệ thống

③ Chọn tiếp một trong các mục sau (h. 35):

- **Stand By** để tắt máy tạm thời;
- **Turn Off** (hoặc **Shut Down**) để tắt máy;
- **Restart** để nạp lại hệ điều hành;
- **Hibernate** để lưu toàn bộ trạng thái đang làm việc hiện thời trước khi tắt máy.

Chú ý: Ra khỏi hệ thống theo những kiểu khác nhau và vào lại hệ thống, quan sát sự khác biệt khi vào lại hệ thống ứng với những cách ra khác nhau.

b) Thao tác với chuột

Nắm vững các thao tác cơ bản với chuột sẽ giúp làm việc với máy tính hiệu quả hơn. Các thao tác cơ bản với chuột gồm:

- Di chuyển chuột;
- Nháy chuột;
- Nháy nút phải chuột;
- Nháy đúp chuột;
- Kéo thả chuột.

c) Bàn phím

Nhận biết một số loại phím chính:

- Phím kí tự/số, nhóm phím số bên phải,...
- Phím chức năng như: F1, F2,...
- Phím điều khiển: Enter, Ctrl, Alt, Shift,...
- Phím xoá: Delete, Backspace.
- Phím di chuyển: các phím mũi tên, Home, End,...

d) Ổ đĩa và cổng USB

- Quan sát ổ đĩa mềm, ổ đĩa CD,...
- Nhận biết cổng USB và các thiết bị sử dụng cổng USB như thiết bị nhớ flash, chuột, máy in,...