



Bài tập và thực hành 5

THAO TÁC VỚI TỆP VÀ THƯ MỤC

1. Mục đích, yêu cầu

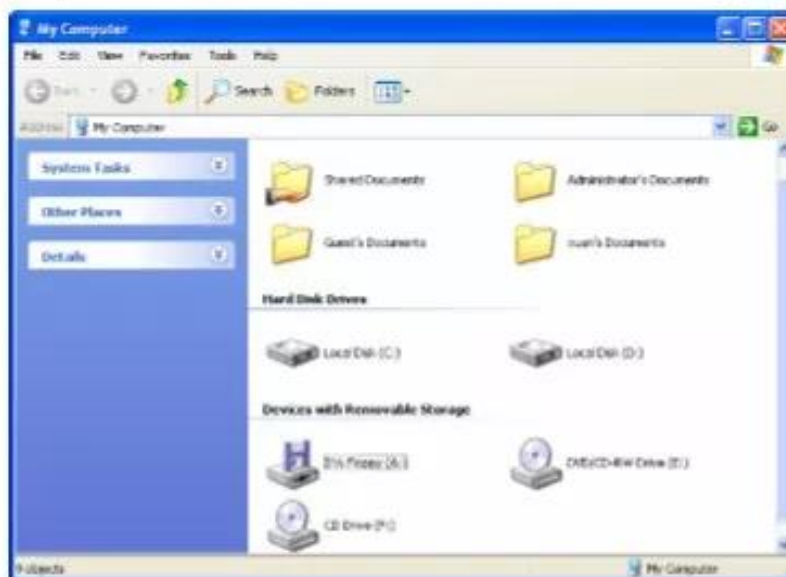
- Làm quen với hệ thống quản lý tệp trong Windows 2000, Windows XP,...;
- Thực hiện một số thao tác với tệp và thư mục;
- Khởi động được một số chương trình đã cài đặt trong hệ thống.

2. Nội dung

a) Xem nội dung đĩa/thư mục

Để xem nội dung một đĩa/thư mục ta kích hoạt biểu tượng đĩa hay thư mục đó.

Kích hoạt biểu tượng **My Computer** trên màn hình nền để xem các biểu tượng đĩa (h. 39).



Hình 39. Một số biểu tượng đĩa và thư mục

- Xem nội dung đĩa

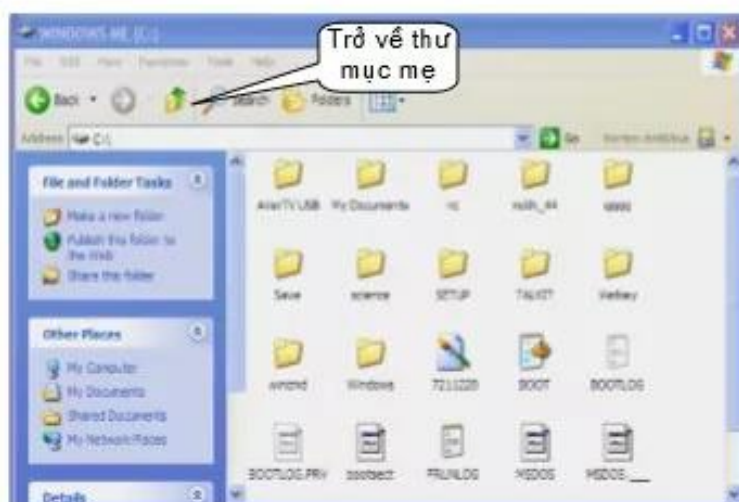
Kích hoạt biểu tượng đĩa C, khi đó cửa sổ nội dung thư mục gốc của đĩa C (h. 40) được mở ra.

- Xem nội dung thư mục

Kích hoạt biểu tượng thư mục muốn xem.

Chú ý: Nội dung thư mục có thể được hiển thị dưới dạng biểu tượng (như ở hình 39), dạng danh sách tên tệp hoặc một số dạng khác theo tùy chọn trong bảng chọn **View**.

Nếu cửa sổ không đủ lớn để chứa hết nội dung thư mục, ta có thể kéo thanh cuộn ở cạnh phải (thanh cuộn dọc) hoặc thanh cuộn ở cạnh dưới cửa sổ (thanh cuộn ngang) để xem phần còn lại.



Hình 40. Nội dung thư mục gốc đĩa C

b) Tạo thư mục mới, đổi tên tệp/thư mục

b1) Tạo thư mục mới

- ① Mở cửa sổ thư mục sẽ chứa thư mục mới (thao tác "Xem nội dung đĩa/thư mục");
- ② Nháy nút phải chuột tại vùng trống trong cửa sổ thư mục, đưa con trỏ chuột xuống mục **New** trong bảng chọn tắt để mở bảng chọn con;
- ③ Nháy chuột chọn mục **Folder**. Trên màn hình sẽ xuất hiện biểu tượng thư mục mới với tên tạm thời là *New Folder*. Ta chỉ cần gõ tên thư mục rồi nhấn phím **Enter**.

b2) Đổi tên tệp/thư mục

Tương tự như cách đổi tên biểu tượng:

- ① Nháy chuột vào tên của tệp/thư mục;
- ② Nháy chuột vào tên một lần nữa;
- ③ Gõ tên mới rồi nhấn phím **Enter** hoặc nháy chuột vào biểu tượng.

Chú ý: Có thể thực hiện các công việc trên bằng cách vào bảng chọn **File**, nhấp chuột chọn mục **New** để tạo thư mục mới hay **Rename** để đổi tên tệp/thư mục.

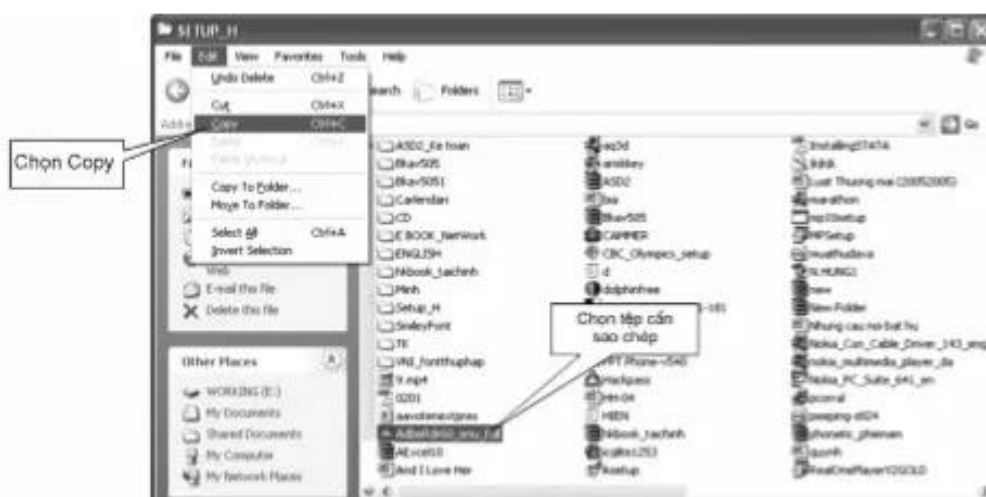
c) Sao chép, di chuyển, xoá tệp/thư mục

Để thực hiện các thao tác quản lý tệp như sao chép, di chuyển hay xoá, trước hết ta phải chọn tệp/thư mục theo các cách sau:

- Chọn một đối tượng: Nhấp chuột vào biểu tượng tương ứng.
- Chọn nhiều đối tượng: Kéo thả chuột lên những đối tượng cần chọn hoặc nhấn giữ phím **Ctrl** và nhấp chuột lên từng đối tượng cần chọn.

c1) Sao chép tệp/thư mục

- ① Chọn tệp/thư mục cần sao chép;
- ② Trong bảng chọn **Edit**, chọn mục **Copy** (h. 41);
- ③ Nhấp chuột chọn thư mục sẽ chứa tệp/thư mục cần sao chép;
- ④ Trong bảng chọn **Edit**, chọn mục **Paste**.



Hình 41. Sao chép tệp

c2) Xoá tệp/thư mục

- ① Chọn tệp/thư mục cần xoá;
- ② Nhấn phím **Delete** hoặc nhấn tổ hợp phím **Shift+Delete**.

Chú ý: Nếu chỉ nhấn phím **Delete**, tệp/thư mục đang chọn được đưa vào **Recycle Bin**, chỉ khi nào ta xoá nó trong **Recycle Bin** hoặc **Recycle Bin** đầy thì tệp/thư mục mới bị xoá thực sự. Khi dùng tổ hợp phím **Shift+Delete** để xoá thì tệp/thư mục đang chọn bị xoá thực sự.

c3) Di chuyển tệp/thư mục

- ① Chọn tệp/thư mục cần di chuyển;
- ② Trong bảng chọn **Edit**, chọn mục **Cut**;
- ③ Nháy chuột chọn thư mục sẽ chứa tệp/thư mục cần di chuyển tới;
- ④ Trong bảng chọn **Edit**, chọn mục **Paste**.

c4) Tìm kiếm tệp/thư mục

- ① Kích hoạt biểu tượng **My Computer**;
- ② Nháy chuột vào nút **Search** trên thanh công cụ để mở hộp thoại tìm kiếm;
- ③ Trong hộp thoại, chọn **All files and folders**;
- ④ Nhập tên tệp/thư mục cần tìm vào ô **All or part of the file name**. Tên tệp có thể sử dụng các kí tự đại diện như * và ?;
- ⑤ Chọn nút **Search** để tìm, kết quả sẽ hiện ở ô bên phải cửa sổ.

Chú ý: – Mục **Look in** trong hộp thoại tìm kiếm chỉ ra phạm vi tìm kiếm tệp/thư mục;
– Kí tự ? trong tên tệp/thư mục được hiểu là một kí tự bất kì;
– Kí tự * trong tên tệp/thư mục được hiểu là một hoặc nhiều kí tự bất kì.

d) Xem nội dung tệp và khởi động chương trình

d1) Xem nội dung tệp

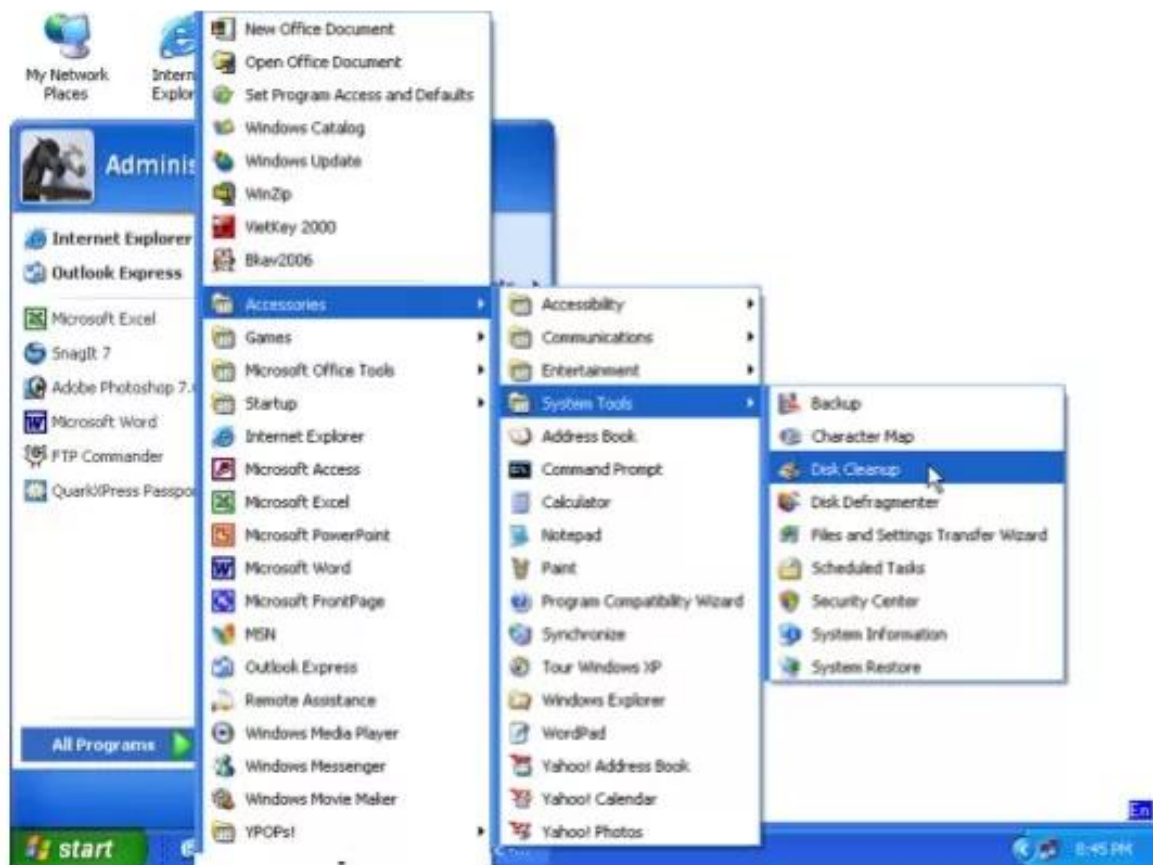
Windows thường gắn sẵn các phần mềm xử lí với từng loại tệp, ví dụ như tệp có phần mở rộng **.DOC** là tệp tài liệu của phần mềm Microsoft Word, tệp có phần mở rộng **.XLS** là tệp bảng tính của phần mềm Microsoft Excel,...

Để xem nội dung những tệp này chỉ cần nháy đúp chuột vào tên hay biểu tượng của tệp.

Chú ý: Nếu loại tệp nào đó không được gắn sẵn phần mềm xử lí thì hệ thống sẽ đưa ra danh mục các phần mềm để ta chọn.

d2) Khởi động một số chương trình đã được cài đặt trong hệ thống

- Nếu chương trình đã có biểu tượng trên màn hình nền thì chỉ cần nháy đúp chuột vào biểu tượng tương ứng.
- Nếu chương trình không có biểu tượng trên màn hình nền thì thực hiện:
 - ① Nháy chuột vào nút **Start** (ở góc trái bên dưới màn hình);
 - ② Nháy chuột vào mục **Programs** (hoặc **All Programs**) để mở bảng chọn chương trình;
 - ③ Nháy chuột vào mục hoặc tên chương trình ở bảng chọn chương trình.



Hình 42. Chọn chương trình từ bảng chọn Start

Có một số chương trình phục vụ hệ thống như **Disk Cleanup** (dọn dẹp đĩa), **System Restore** (khôi phục hệ thống),... (h. 42) được cài đặt trong mục **Accessories** → **System Tools**.

e) Tổng hợp

- e1) Hãy nêu cách tạo thư mục mới với tên là **BAITAP** trong thư mục **My Documents**.
- e2) Có những cách nào để sao chép một tệp từ đĩa này sang một đĩa khác trong Windows?
- e3) Có những cách nào để xoá một tệp trong Windows?
- e4) Vào thư mục gốc của đĩa C và tạo thư mục có tên là tên của em.
- e5) Tìm trong ổ đĩa C một tệp có phần mở rộng là **.DOC** và xem nội dung tệp đó.
- e6) Xem nội dung đĩa mềm A hoặc thiết bị nhớ flash.

- e7) Sao chép tất cả các tệp từ đĩa **A** hoặc một thư mục tùy chọn trên thiết bị nhớ flash vào thư mục mới tạo ở câu e4 trên đĩa **C**.
- e8) Đổi tên thư mục mới tạo ở câu e7 thành tên trường hoặc tỉnh/thành phố nơi em đang sống và học tập.
- e9) Xem lại nội dung của thư mục trên:
- Hiển thị các tệp theo thứ tự ABC của tên tệp;
 - Hiển thị các tệp theo trình tự ngày tháng tạo lập hoặc cập nhật;
 - Hiển thị các tệp theo loại tệp (phần mở rộng).

Chú ý: Để xem nội dung của thư mục, mở bảng chọn **View** để thay đổi cách hiển thị các tệp.

- e10) Xoá thư mục tạo ở phần trên.
- e11) Khởi động chương trình **Disk Cleanup** (dọn dẹp đĩa) hoặc một chương trình trò chơi có trong hệ thống.
- e12) Hãy xem nội dung **Recycle Bin** và xoá tất cả các tệp trong đó (nếu nó không rỗng).

Các thuật ngữ chính

Chương trình khởi động; Lệnh; Cửa sổ; Bảng chọn; Biểu tượng; Hộp thoại; Màn hình nền; Tắt máy; Tạm ngừng; Ngủ đông.

CÂU HỎI VÀ BÀI TẬP

1. Có bao nhiêu cách ra khỏi hệ thống? Các cách đó khác nhau như thế nào?
2. Hãy nêu hai cách đưa yêu cầu hoặc thông tin vào hệ thống.
3. Liệt kê thứ tự thao tác để tạo một thư mục mới trên đĩa mềm A rồi sao chép vào đó hai tệp tùy chọn từ đĩa C.
4. Hãy nêu cách tìm tất cả các tệp âm thanh có phần mở rộng là **.MP3**.
5. Hãy nêu cách tìm tất cả các tệp văn bản có phần mở rộng là **.DOC** và tên bắt đầu bằng ba kí tự **BTT**.
6. Nêu các bước cần thực hiện để khởi động chương trình **Disk Cleanup** trong mục **Accessories**→**System Tools** của hệ thống.