



BÀI 8
VẼ THEO MẪU

VẼ TĨNH VẬT (LỌ VÀ QUẢ)

(Tiết 2 – Vẽ màu)

I – QUAN SÁT, NHẬN XÉT

- Màu sắc chính của mẫu (lọ, quả, nền).
- Các độ đậm nhạt của mẫu.



Quả và bình. Tranh sơn dầu của Pôn Xê-dan

II – CÁCH VẼ MÀU

- Nhìn mẫu để phác hình.
- Phác các mảng màu đậm, nhạt chính ở lọ, quả, nền.
- Vẽ màu, điều chỉnh cho sát với mẫu.

Lưu ý :

- Các vật đặt cạnh nhau, màu sắc sẽ có ảnh hưởng qua lại.
- Cần vẽ màu có đậm, có nhạt để tạo không gian cho tranh.



a) Phác mảng



b) Vẽ màu



c) Đẩy sâu

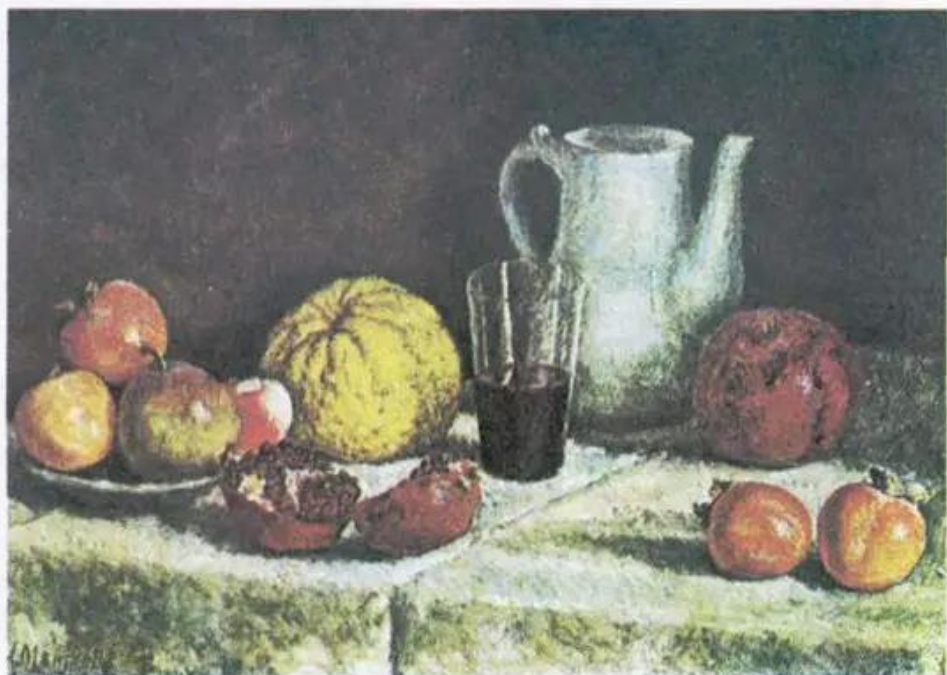


d) Hoàn thành

Cách vẽ màu

CÂU HỎI VÀ BÀI TẬP

Vẽ tĩnh vật : lọ và quả (vẽ màu).



Tĩnh vật
Tranh của
họa sĩ người Nga