

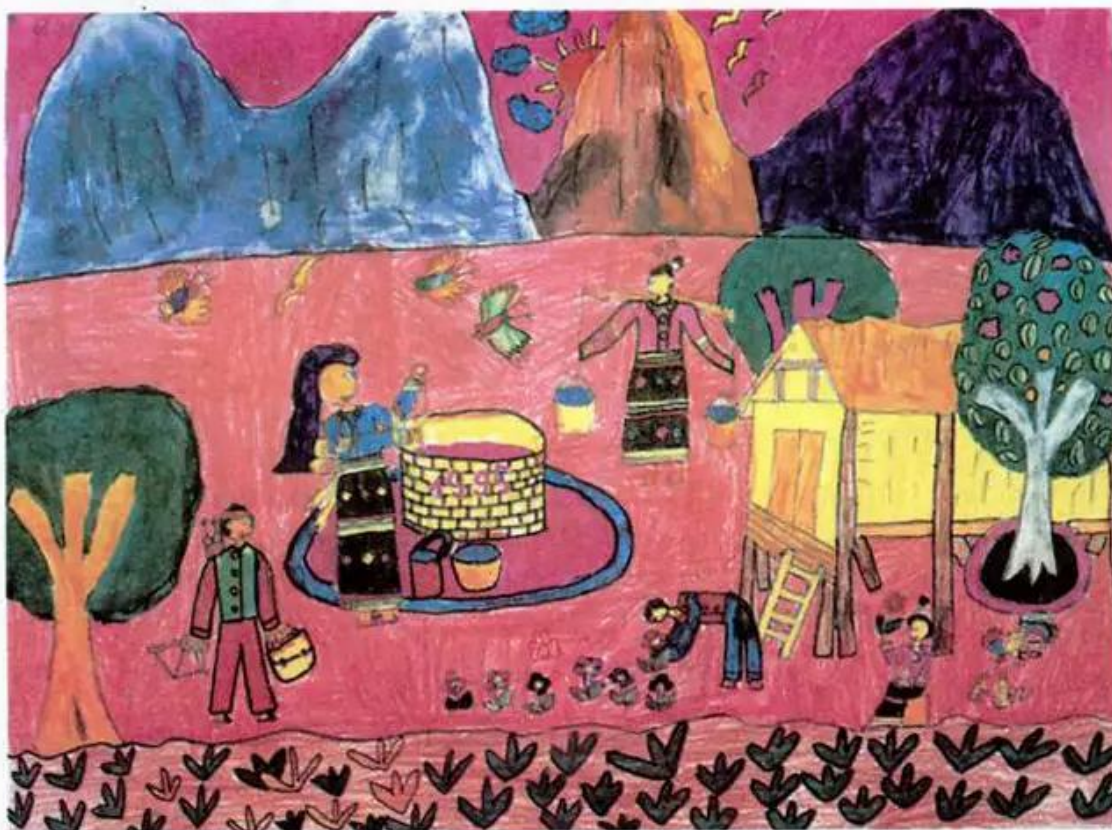
**I – TÌM VÀ CHỌN NỘI DUNG ĐỀ TÀI**

Đề tài *Lao động* có nội dung phong phú với nhiều ngành nghề, nhiều công việc khác nhau.

Cần chọn nội dung có hình ảnh gần gũi, gợi cảm để vẽ tranh.

Ví dụ :

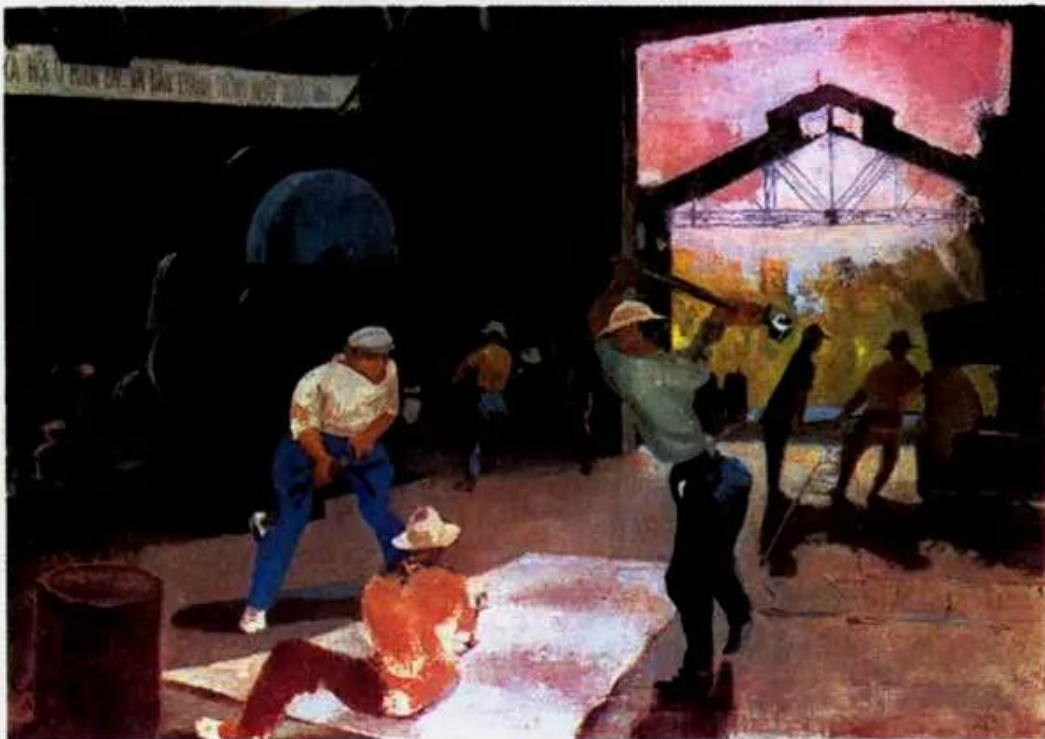
- Lao động ở gia đình (nấu cơm, thu xếp phòng ở, chăn nuôi gia súc,...).
- Lao động trong công nghiệp, nông nghiệp (trong nhà máy, trên đồng ruộng,...).
- Lao động thủ công (làm mộc, đan lát,...).
- Lao động của những người trí thức (dạy học, nghiên cứu,...).
- Lao động của học sinh (học tập, trồng cây,...).



Tưới cây. Tranh bút dạ của học sinh



Về nông thôn sản xuất. Tranh lụa của Ngô Minh Cầu



Công nhân cơ khí. Tranh sơn dầu của Nguyễn Đỗ Cung



Trại nuôi gà
Tranh sếp màu
của học sinh



Thu hoạch lúa
Tranh bút dạ
của học sinh

II – CÁCH VẼ TRANH

- Vẽ tranh như đã hướng dẫn ở các bài trước.
- Chú ý tìm hình tượng, màu sắc thể hiện rõ nội dung đề tài.

CÂU HỎI VÀ BÀI TẬP

Vẽ một tranh đề tài *Lao động*. Màu sắc tự chọn.