

## Chương IV

# MÔI TRƯỜNG ĐÓI LẠNH. HOẠT ĐỘNG KINH TẾ CỦA CON NGƯỜI Ở ĐÓI LẠNH

## Bài 21 : MÔI TRƯỜNG ĐÓI LẠNH

*Đới lạnh là xứ sở của băng tuyết, khí hậu rất khắc nghiệt. Cho đến nay, còn nhiều điều chúng ta chưa biết về môi trường đới lạnh.*

### 1. Đặc điểm của môi trường

Đới lạnh nằm trong khoảng từ hai vòng cực đến hai cực.

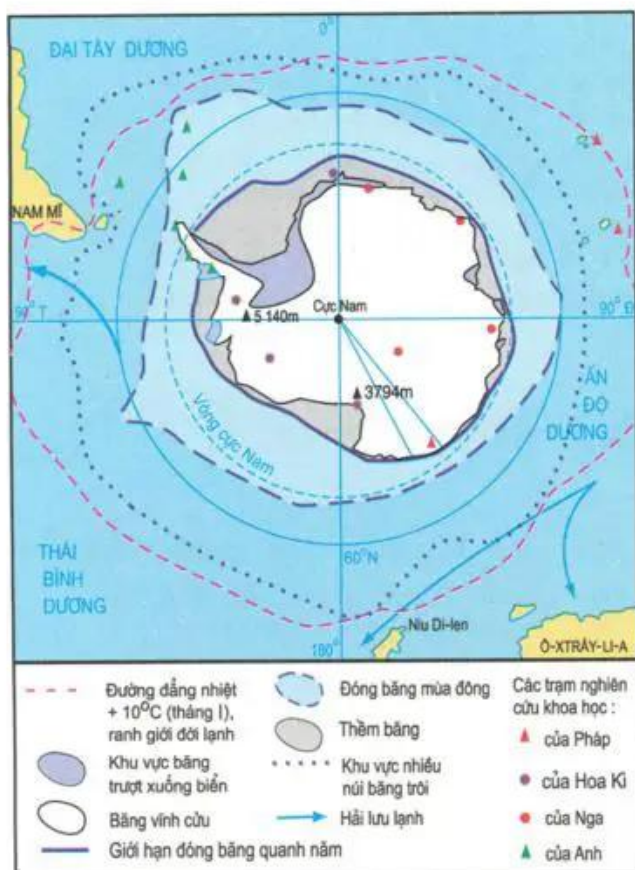
- Quan sát các hình 21.1, 21.2 và 21.3, hãy :

- + Tìm ranh giới của môi trường đới lạnh ở hai bán cầu.
- + Nêu diễn biến nhiệt độ và lượng mưa trong năm ở đới lạnh.

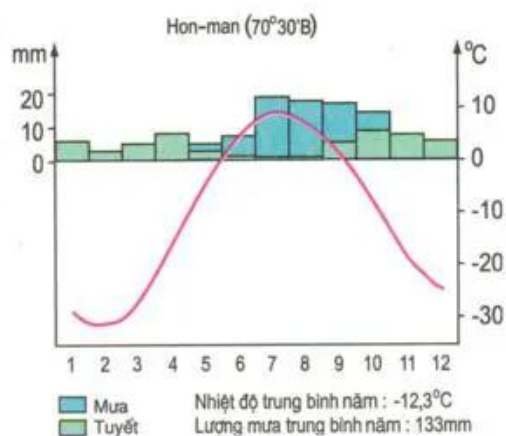
Đới lạnh có khí hậu vô cùng khắc nghiệt. Mùa đông rất dài, hiếm khi thấy Mặt Trời và thường có bão tuyết dữ dội kèm theo cái lạnh cắt da. Nhiệt độ trung bình luôn dưới  $-10^{\circ}\text{C}$ , thậm chí xuống đến  $-50^{\circ}\text{C}$ .



Hình 21.1 - Lược đồ môi trường đới lạnh ở vùng Bắc Cực



Hình 21.2 - Lược đồ môi trường đới lạnh ở vùng Nam Cực



Hình 21.3 - Biểu đồ nhiệt độ và lượng mưa ở Hon-man (Ca-na-đa)

Mùa hạ thật sự chỉ dài 2 - 3 tháng. Mặt Trời di chuyển là suốt ngày đêm ở đường chân trời, có nơi đến 6 tháng liền. Trong thời gian này, nhiệt độ có tăng lên nhưng cũng ít khi vượt quá 10°C.

Lượng mưa trung bình năm rất thấp (dưới 500mm) và chủ yếu ở dạng tuyết rơi (trừ mùa hạ). Đất đóng băng quanh năm, chỉ tan một lớp mỏng trên mặt khi mùa hạ đến.

Ở vùng Bắc Cực, mặt biển đóng một lớp băng dày đến 10m. Vào mùa hạ, biển băng vỡ ra, hình thành các tảng băng trôi. Ở châu Nam Cực và đảo Gron-len, băng tuyết đóng thành khiên băng dày hơn 1500m. Đến mùa hạ, rìa các khiên băng trôi trượt xuống biển, vỡ ra thành những núi băng khổng lồ. Nhiều núi băng trôi theo các dòng biển về phía xích đạo hàng năm trời vẫn chưa tan hết.

- Quan sát các hình 21.4 và 21.5, so sánh sự khác nhau giữa núi băng và băng trôi.



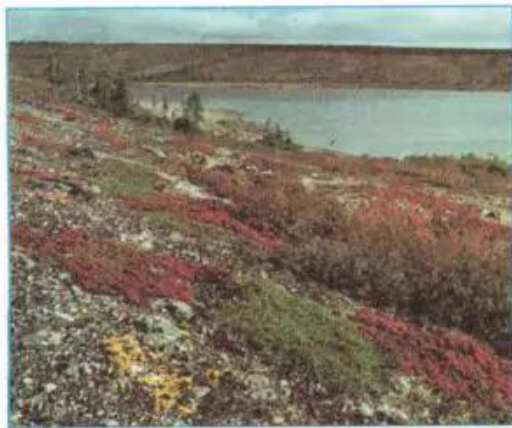
Hình 21.4 - Núi băng



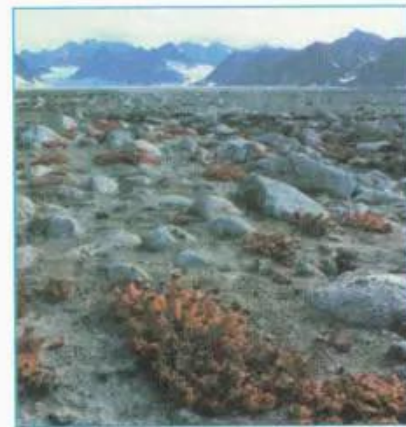
Hình 21.5 - Băng trôi

Hiện nay, Trái Đất đang nóng lên, băng ở hai vùng cực tan chảy bớt, diện tích phủ băng thu hẹp lại.

## 2. Sự thích nghi của thực vật và động vật với môi trường



Hình 21.6 - Đài nguyên Bắc Âu vào mùa hạ



Hình 21.7 - Đài nguyên Bắc Mỹ vào mùa hạ



Hình 21.8 - Tuần lộc



Hình 21.9 - Chim cánh cụt



Hình 21.10 - Hải cẩu

Ở vùng đài nguyên phương Bắc, khí hậu lạnh quanh năm, thực vật chỉ phát triển được vào mùa hạ ngắn ngủi, trong những thung lũng kín gió. Cây cối còi cọc, thấp lùn, mọc xen lẫn với rêu, địa y...

Các loài động vật ở đới lạnh thích nghi được với khí hậu khắc nghiệt nhờ có lớp mỡ dày (hải cẩu, cá voi...), lớp lông dày (gấu trắng, cáo bạc, tuần lộc...) hoặc bộ lông không thấm nước (chim cánh cụt...). Chúng thường sống thành đàn đông đúc để bảo vệ và sưởi ấm cho nhau. Một số loài dùng hình thức ngủ đông để đỡ tiêu hao năng lượng, số khác di cư đến nơi ấm áp để tránh cái lạnh giá buốt trong mùa đông. Cuộc sống ở đới lạnh sinh động hẳn lên vào mùa hạ khi cây cỏ, rêu, địa y... nở rộ trên đất liền và các sinh vật phù du phát triển mạnh trong đại dương đã tan lớp băng trên mặt, đó là nguồn thức ăn dồi dào cho các loài chim, thú, cá...

Đới lạnh nằm trong khoảng từ hai vòng cực về phía hai cực, có khí hậu vô cùng lạnh lẽo. Vùng đài nguyên nằm ven biển gần Bắc cực có các loài thực vật đặc trưng là rêu, địa y... và một số loài cây thấp lùn. Động vật thích nghi được với khí hậu lạnh nhờ có lớp mỡ, lớp lông dày hoặc bộ lông không thấm nước. Một số động vật di cư để tránh mùa đông lạnh, số khác lại ngủ suốt mùa đông.

### Câu hỏi và bài tập

1. Tính chất khắc nghiệt của khí hậu đới lạnh thể hiện như thế nào ?
2. Tại sao lại nói đới lạnh là vùng hoang mạc lạnh của Trái Đất ?
3. Giới thực vật và động vật ở đới lạnh có gì đặc biệt ?
4. Đoạn văn sau đây mô tả cuộc sống trong ngôi nhà băng của người I-nuc (E-xki-mô). Cho biết người I-nuc đã thích nghi với mùa đông giá lạnh như thế nào ?

"Cuộc sống trong ngôi nhà băng thật chẳng tiện nghi chút nào nhưng con người vẫn phải sống cho qua mùa đông giá lạnh từ  $-30^{\circ}\text{C}$  đến  $-40^{\circ}\text{C}$ . Nhà băng là nơi cư trú tốt nhất cho người I-nuc, các chú chó và lương thực của họ. Nhờ có ngọn đèn mỡ hải cẩu thấp liên tục, nhiệt độ trong nhà luôn duy trì từ  $0^{\circ}\text{C}$  đến  $2^{\circ}\text{C}$ . Vào nhà, người ta phải cởi bỏ bộ quần áo khoác ngoài bằng da và lông thú đã lạnh cứng lại, để tránh băng tan làm ướt người. Cơ thể cần luôn khô ráo mới chống được cái lạnh. Đối với chúng tôi, điều đáng sợ nhất trong ngôi nhà là sự hỗn tạp của hơi người, mùi thịt cá tươi, mùi lông chó, mùi mỡ hải cẩu cháy và mùi bết núc. Trên trần chỉ có một lỗ thông hơi nhỏ cho cả ngôi nhà đông đúc, lối ra vào đã bị đóng quần áo nút kín lại".

(Theo P.E. Vic-to)



Hình 21.11 - Ngôi nhà băng của người I-nuc ở Bắc Mĩ.